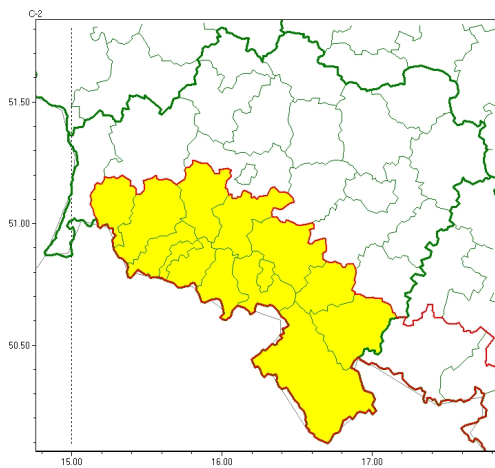




Zasięg ostrzeżeń w województwie

Oblodzenie
2024-12-08 11:36



WOJEWÓDZTWO DOLNOŚLĄSKIE
OSTRZEŻENIA METEOROLOGICZNE ZBIORCZO NR 343
WYKAZ OBOWIĄZUJĄCYCH OSTRZEŻEŃ
o godz. 11:36 dnia 08.12.2024

Zjawisko/Stopień zagrożenia	Oblodzenie/1
Obszar (w nawiasie numer ostrzeżenia dla powiatu)	powiaty: dzierżoniowski(117), jaworski(112), Jelenia Góra(152), kamiennogórski(142), karkonoski(153), kłodzki(150), lubański(128), lwówecki(140), świdnicki(115), Wałbrzych(131), wałbrzyski(137), ząbkowicki(137), złotoryjski(110)
Ważność	od godz. 20:00 dnia 08.12.2024 do godz. 09:00 dnia 09.12.2024
Prawdopodobieństwo	70%
Przebieg	Miejscami prognozuje się zamarzanie mokrej nawierzchni dróg i chodników po opadach deszczu ze śniegiem i mokrego śniegu powodujące ich oblodzenie. Temperatura minimalna od -2°C do 0°C, temperatura minimalna przy gruncie do około -3°C.
SMS	IMGW-PIB OSTRZEGA: OBLODZENIE/1 dolnośląskie (13 powiatów) od 20:00/08.12 do 09:00/09.12.2024 temp. min. od -2st. do 0st., przy gruncie do -3st., ślisko. Dotyczy powiatów: dzierżoniowski, jaworski, Jelenia Góra, kamiennogórski, karkonoski, kłodzki, lubański, lwówecki, świdnicki, Wałbrzych, wałbrzyski, ząbkowicki i złotoryjski.
RSO	Woj. dolnośląskie (13 powiatów), IMGW-PIB wydał ostrzeżenie pierwszego stopnia o oblodzeniu
Uwagi	Brak.

Opracowanie niniejsze i jego format, jako przedmiot prawa autorskiego podlega ochronie prawnej, zgodnie z przepisami ustawy z dnia 4 lutego 1994r o prawie autorskim i prawach pokrewnych (dz. U. z 2006 r. Nr 90, poz. 631 z późn. zm.).

Wszelkie dalsze udostępnianie, rozpowszechnianie (przedruk, kopiowanie, wiadomość sms) jest dozwolone wyłącznie w formie dosłownej z bezwzględnym wskazaniem źródła informacji tj. IMGW-PIB.