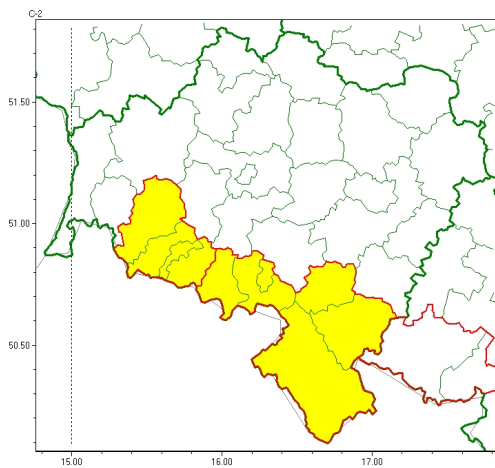




### Zasięg ostrzeżeń w województwie

Intensywne opady śniegu  
2024-12-09 12:14



**WOJEWÓDZTWO DOLNOŚLĄSKIE**  
**OSTRZEŻENIA METEOROLOGICZNE ZBIORCZO NR 346**  
**WYKAZ OBOWIĄZUJĄCYCH OSTRZEŻEŃ**  
**o godz. 12:14 dnia 09.12.2024**

Zjawisko/Stopień zagrożenia	Intensywne opady śniegu/1
Obszar (w nawiasie numer ostrzeżenia dla powiatu)	powiaty: Jelenia Góra(153), karkonoski(154), lwówecki(141)
Ważność	od godz. 15:00 dnia 09.12.2024 do godz. 08:00 dnia 10.12.2024
Prawdopodobieństwo	75%
Przebieg	Prognozuje się opady śniegu, okresami o umiarkowanym natężeniu, powodujące (zwłaszcza na obszarze powyżej 500 m n.p.m.) przyrost pokrywy śnieżnej od 15 cm do 20 cm.
SMS	IMGW-PIB OSTRZEGA: ŚNIEG/1 dolnośląskie (3 powiaty) od 15:00/09.12 do 08:00/10.12.2024 przyrost pokrywy 20 cm. Dotyczy powiatów: Jelenia Góra, karkonoski i lwówecki.
RSO	Woj. dolnośląskie (3 powiaty), IMGW-PIB wydał ostrzeżenie pierwszego stopnia o intensywnych opadach śniegu
Uwagi	Brak.
Zjawisko/Stopień zagrożenia	Intensywne opady śniegu/1
Obszar (w nawiasie numer ostrzeżenia dla powiatu)	powiaty: dzierzoniowski(118), kamiennogórski(143), kłodzki(151), Wałbrzych(132), wałbrzyski(138), ząbkowicki(138)
Ważność	od godz. 15:00 dnia 09.12.2024 do godz. 08:00 dnia 10.12.2024
Prawdopodobieństwo	80%



Instytut Meteorologii i Gospodarki Wodnej - Państwowy Instytut Badawczy  
**Centralne Biuro Prognoz Meteorologicznych - Wydział we Wrocławiu**  
51-616 Wrocław ul. Parkowa 30  
tel: 071-320-01-50  
email: [meteo.zachod@imgw.pl](mailto:meteo.zachod@imgw.pl)  
www: [www: www.imgw.pl](http://www.imgw.pl)

<b>Przebieg</b>	Prognozuje się opady śniegu, okresami o umiarkowanym natężeniu, powodujące (zwłaszcza na obszarze powyżej 500 m n.p.m.) przyrost pokrywy śnieżnej - od 15 cm do 20 cm.
<b>SMS</b>	IMGW-PIB OSTRZEGA: ŚNIEG/1 dolnośląskie (6 powiatów) od 15:00/09.12 do 08:00/10.12.2024 przyrost pokrywy miejscami do 20 cm. Dotyczy powiatów: dzierzoniowski, kamiennogórski, kłodzki, Wałbrzych, wałbrzyski i ząbkowicki.
<b>RSO</b>	Woj. dolnośląskie (6 powiatów), IMGW-PIB wydał ostrzeżenie pierwszego stopnia o intensywnych opadach śniegu
<b>Uwagi</b>	Brak.
<p>Opracowanie niniejsze i jego format, jako przedmiot prawa autorskiego podlega ochronie prawnej, zgodnie z przepisami ustawy z dnia 4 lutego 1994r o prawie autorskim i prawach pokrewnych (dz. U. z 2006 r. Nr 90, poz. 631 z późn. zm.). Wszelkie dalsze udostępnianie, rozpowszechnianie (przedruk, kopiowanie, wiadomość sms) jest dozwolone wyłącznie w formie dosłownej z bezwzględnym wskazaniem źródła informacji tj. IMGW-PIB.</p>	