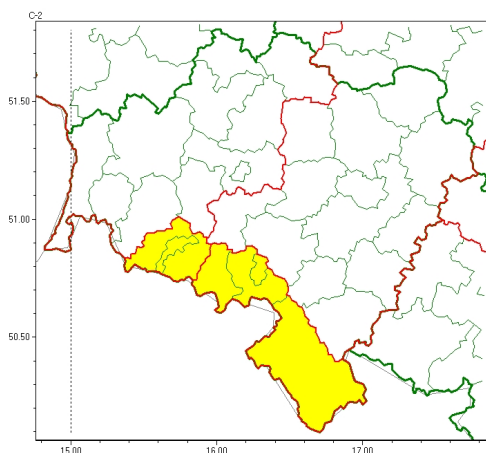


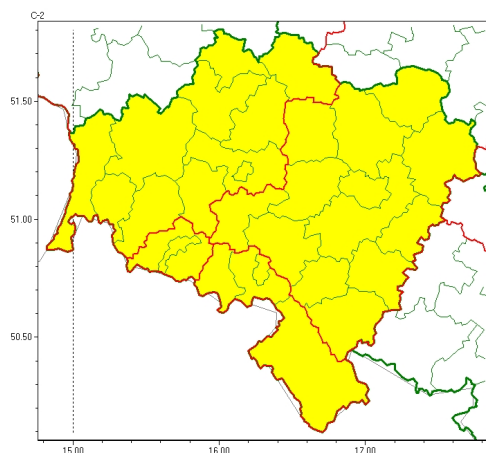


Zasięg ostrzeżeń w województwie

Roztopy
2024-12-15 12:03



Silny wiatr
2024-12-15 12:03



WOJEWÓDZTWO DOLNOŚLĄSKIE
OSTRZEŻENIA METEOROLOGICZNE ZBIORCZO NR 357
WYKAZ OBOWIĄZUJĄCYCH OSTRZEŻEŃ
o godz. 12:03 dnia 15.12.2024

Zjawisko/Stopień zagrożenia	Roztopy/1
Obszar (w nawiasie numer ostrzeżenia dla powiatu)	powiaty: Jelenia Góra(156), kamiennogórski(145), karkonoski(157), kłodzki(154), Wałbrzych(135), wałbrzyski(140)
Ważność	od godz. 00:00 dnia 16.12.2024 do godz. 18:00 dnia 17.12.2024
Prawdopodobieństwo	80%
Przebieg	Prognozuje się wzrost temperatury powietrza powodujący odwilż i topnienie pokrywy śnieżnej, szczególnie do wysokości około 1100 metrów n.p.m. Temperatura minimalna od 0°C do 3°C. Temperatura maksymalna od 4°C do 6°C. Suma opadów deszczu od 5 mm do 15 mm. Wiatr o średniej prędkości od 25 km/h do 40 km/h, w porywach do 80 km/h, z zachodu.
SMS	IMGW-PIB OSTRZEGA: ROZTOPY/1 dolnośląskie (6 powiatów) od 00:00/16.12 do 18:00/17.12.2024 Wzrost temp. do 6 st, opady do 15 mm, wiatr 40 km/h, porywy 80 km/h. Dotyczy powiatów: Jelenia Góra, kamiennogórski, karkonoski, kłodzki, Wałbrzych i wałbrzyski.
RSO	Woj. dolnośląskie (6 powiatów), IMGW-PIB wydał ostrzeżenie pierwszego stopnia o
Uwagi	Brak.
Zjawisko/Stopień zagrożenia	Silny wiatr/1
Obszar (w nawiasie numer ostrzeżenia dla powiatu)	powiaty: bolesławiecki(105), głogowski(103), górowski(101), Jelenia Góra(157), karkonoski(158), Legnica(103), legnicki(103), lubański(131), lubiński(103), lwówecki(144), polkowicki(106), zgorzelecki(119), złotoryjski(114)
Ważność	od godz. 02:00 dnia 16.12.2024 do godz. 12:00 dnia 16.12.2024



Prawdopodobieństwo	80%
Przebieg	Prognozuje się wystąpienie silnego wiatru o średniej prędkości do 40 km/h, w porywach do 80 km/h, z zachodu.
SMS	IMGW-PIB OSTRZEGA: WIATR/1 dolnośląskie (13 powiatów) od 02:00/16.12 do 12:00/16.12.2024 prędkość do 40 km/h, porywy do 80 km/h, W. Dotyczy powiatów: bolesławiecki, głogowski, górowski, Jelenia Góra, karkonoski, Legnica, legnicki, lubański, lubiński, lwówecki, polkowicki, zgorzelecki i zlotoryjski.
RSO	Woj. dolnośląskie (13 powiatów), IMGW-PIB wydał ostrzeżenie pierwszego stopnia o silnym wietrze
Uwagi	Brak.
Zjawisko/Stopień zagrożenia	Silny wiatr/1
Obszar (w nawiasie numer ostrzeżenia dla powiatu)	powiaty: dzierzoniowski(121), jaworski(115), kamiennogórski(146), kłodzki(155), milicki(99), oleśnicki(103), oławski(107), strzebiński(110), średzki(97), świdnicki(118), trzebnicki(96), Wałbrzych(136), wałbrzyski(141), wołowski(98), Wrocław(102), wrocławski(105), ząbkowicki(142)
Ważność	od godz. 05:00 dnia 16.12.2024 do godz. 14:00 dnia 16.12.2024
Prawdopodobieństwo	80%
Przebieg	Prognozuje się wystąpienie silnego wiatru o średniej prędkości do 40 km/h, w porywach do 85 km/h, z zachodu i północnego zachodu.
SMS	IMGW-PIB OSTRZEGA: WIATR/1 dolnośląskie (17 powiatów) od 05:00/16.12 do 14:00/16.12.2024 prędkość do 40 km/h, porywy do 85 km/h, W i NW. Dotyczy powiatów: dzierzoniowski, jaworski, kamiennogórski, kłodzki, milicki, oleśnicki, oławski, strzebiński, średzki, świdnicki, trzebnicki, Wałbrzych, wałbrzyski, wołowski, Wrocław, wrocławski i ząbkowicki.
RSO	Woj. dolnośląskie (17 powiatów), IMGW-PIB wydał ostrzeżenie pierwszego stopnia o silnym wietrze
Uwagi	Brak.
<p>Opracowanie niniejsze i jego format, jako przedmiot prawa autorskiego podlega ochronie prawnej, zgodnie z przepisami ustawy z dnia 4 lutego 1994r o prawie autorskim i prawach pokrewnych (dz. U. z 2006 r. Nr 90, poz. 631 z późn. zm.). Wszelkie dalsze udostępnianie, rozpowszechnianie (przedruk, kopiowanie, wiadomość sms) jest dozwolone wyłącznie w formie dosłownej z bezwzględnym wskazaniem źródła informacji tj. IMGW-PIB.</p>	