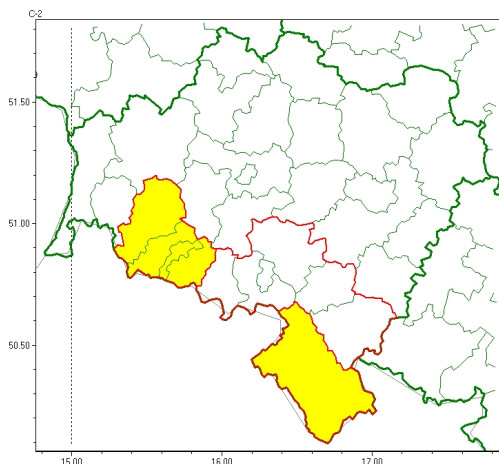


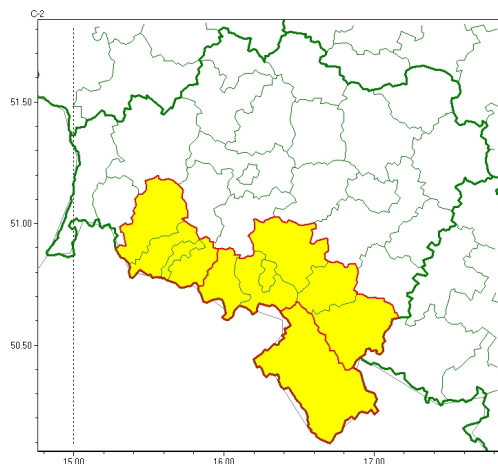


### Zasięg ostrzeżeń w województwie

Intensywne opady śniegu  
2024-12-21 12:01



Silny wiatr  
2024-12-21 12:01



**WOJEWÓDZTWO DOLNOŚLĄSKIE**  
**OSTRZEŻENIA METEOROLOGICZNE ZBIORCZO NR 362**  
**WYKAZ OBOWIĄZUJĄCYCH OSTRZEŻEŃ**  
**o godz. 12:01 dnia 21.12.2024**

Zjawisko/Stopień zagrożenia	Intensywne opady śniegu/1
Obszar (w nawiasie numer ostrzeżenia dla powiatu)	powiaty: Jelenia Góra(161), karkonoski(162), kłodzki(159), lwówecki(148)
Ważność	od godz. 00:00 dnia 22.12.2024 do godz. 15:00 dnia 22.12.2024
Prawdopodobieństwo	80%
Przebieg	Na obszarach powyżej 800 m n.p.m. prognozowane są opady śniegu powodujące przyrost pokrywy śnieżnej o 10 cm do 15 cm.
SMS	IMGW-PIB OSTRZEGA: ŚNIEG/1 dolnośląskie (4 powiaty) od 00:00/22.12 do 15:00/22.12.2024 przyrost pokrywy 15 cm. Dotyczy powiatów: Jelenia Góra, karkonoski, kłodzki i lwówecki.
RSO	Woj. dolnośląskie (4 powiaty), IMGW-PIB wydał ostrzeżenie pierwszego stopnia o intensywnych opadach śniegu
Uwagi	Brak.
Zjawisko/Stopień zagrożenia	Silny wiatr/1
Obszar (w nawiasie numer ostrzeżenia dla powiatu)	powiaty: dzierżoniowski(122), Jelenia Góra(160), kamiennogórski(149), karkonoski(161), kłodzki(158), lwówecki(147), świdnicki(119), Wałbrzych(139), wałbrzyski(144), ząbkowicki(144)
Ważność	od godz. 00:00 dnia 22.12.2024 do godz. 11:00 dnia 22.12.2024
Prawdopodobieństwo	80%



<b>Przebieg</b>	W górach prognozuje się wystąpienie silnego wiatru o średniej prędkości do 40 km/h, w porywach do 70 km/h, z południowego zachodu i południa. Wiatr miejscami może powodować zawieje i zamiecie śnieżne.
<b>SMS</b>	IMGW-PIB OSTRZEGA: WIATR/1 dolnośląskie (10 powiatów) od 00:00/22.12 do 11:00/22.12.2024 prędkość do 40 km/h, porywy do 70 km/h, SW i S. Dotyczy powiatów: dzierzoniowski, Jelenia Góra, kamiennogórski, karkonoski, kłodzki, lwówecki, świdnicki, Wałbrzych, wałbrzyski i ząbkowicki.
<b>RSO</b>	Woj. dolnośląskie (10 powiatów), IMGW-PIB wydał ostrzeżenie pierwszego stopnia o silnym wietrze
<b>Uwagi</b>	Brak.
<p>Opracowanie niniejsze i jego format, jako przedmiot prawa autorskiego podlega ochronie prawnej, zgodnie z przepisami ustawy z dnia 4 lutego 1994r o prawie autorskim i prawach pokrewnych (dz. U. z 2006 r. Nr 90, poz. 631 z późn. zm.). Wszelkie dalsze udostępnianie, rozpowszechnianie (przedruk, kopiowanie, wiadomość sms) jest dozwolone wyłącznie w formie dosłownej z bezwzględnym wskazaniem źródła informacji tj. IMGW-PIB.</p>	