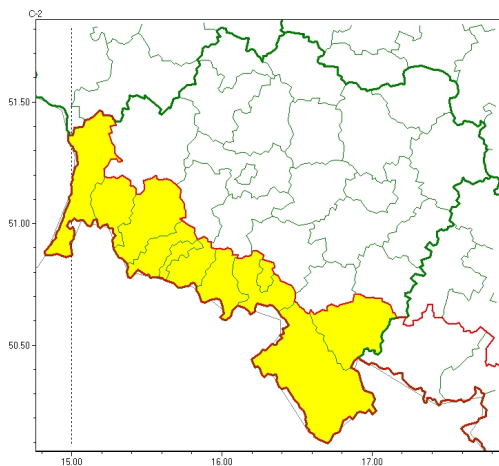


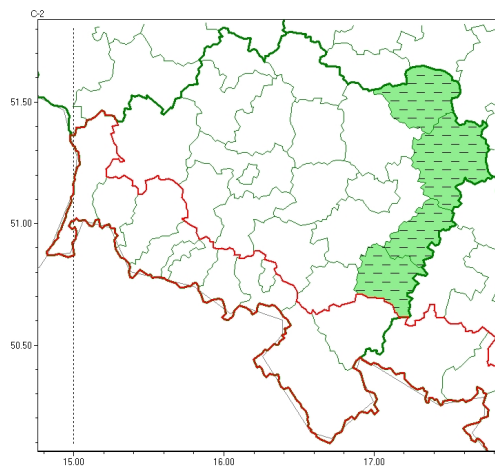


Zasięg ostrzeżeń w województwie

Oblodzenie
2024-12-25 03:23



Gęsta mgła
2024-12-25 03:23



WOJEWÓDZTWO DOLNOŚLĄSKIE OSTRZEŻENIA METEOROLOGICZNE ZBIORCZO NR 366 WYKAZ OBOWIĄZUJĄCYCH OSTRZEŻEŃ o godz. 03:23 dnia 25.12.2024

Zjawisko/Stopień zagrożenia	Gęsta mgła/1 ODWOŁANIE
Obszar (w nawiasie numer ostrzeżenia dla powiatu)	powiaty: milicki(100), oleśnicki(104), oławski(108), strzeliński(111)
Czas odwołania	godz. 03:19 dnia 25.12.2024
Przyczyna	Zjawisko nie wystąpi z odpowiednim natężeniem.
SMS	IMGW-PIB INFORMUJE: MGŁA/- dolnośląskie (4 powiaty) 03:19/25.12.2024 ZJAWISKO NIE WYSTĄPI. Dotyczy powiatów: milicki, oleśnicki, oławski i strzeliński.
RSO	Woj. dolnośląskie (4 powiaty), IMGW-PIB odwołał ostrzeżenie pierwszego stopnia o silnych mgłach
Uwagi	Brak.
Zjawisko/Stopień zagrożenia	Oblodzenie/1
Obszar (w nawiasie numer ostrzeżenia dla powiatu)	powiaty: Jelenia Góra(163), kamiennogórski(150), karkonoski(164), kłodzki(160), lubański(134), lwówecki(150), Wałbrzych(140), wałbrzyski(145), ząbkowicki(145), zgorzelecki(121)
Ważność	od godz. 19:00 dnia 24.12.2024 do godz. 08:30 dnia 25.12.2024
Prawdopodobieństwo	75%
Przebieg	Lokalnie prognozuje się zamarzanie mokrej nawierzchni dróg i chodników po opadach deszczu ze śniegiem i mokrego śniegu powodujące ich oblodzenie. Temperatura minimalna od -3°C do -1°C, temperatura minimalna przy gruncie od -4°C do -2°C.



Instytut Meteorologii i Gospodarki Wodnej - Państwowy Instytut Badawczy
Centralne Biuro Prognoz Meteorologicznych - Wydział we Wrocławiu
51-616 Wrocław ul. Parkowa 30
tel: 071-320-01-50
email: meteo.zachod@imgw.pl
www: www.imgw.pl

SMS	IMGW-PIB OSTRZEGA: OBLODZENIE/1 dolnośląskie (10 powiatów) od 19:00/24.12 do 08:30/25.12.2024 temp. min. od -3 st. do -1 st., przy gruncie do -4 st., ślisko. Dotyczy powiatów: Jelenia Góra, kamiennogórski, karkonoski, kłodzki, lubański, lwówecki, Wałbrzych, wałbrzyski, ząbkowicki i zgorzelecki.
RSO	Woj. dolnośląskie (10 powiatów), IMGW-PIB wydał ostrzeżenie pierwszego stopnia o oblodzeniu
Uwagi	Brak.
<p>Opracowanie niniejsze i jego format, jako przedmiot prawa autorskiego podlega ochronie prawnej, zgodnie z przepisami ustawy z dnia 4 lutego 1994r o prawie autorskim i prawach pokrewnych (dz. U. z 2006 r. Nr 90, poz. 631 z późn. zm.).</p> <p>Wszelkie dalsze udostępnianie, rozpowszechnianie (przedruk, kopiowanie, wiadomość sms) jest dozwolone wyłącznie w formie dosłownej z bezwzględnym wskazaniem źródła informacji tj. IMGW-PIB.</p>	