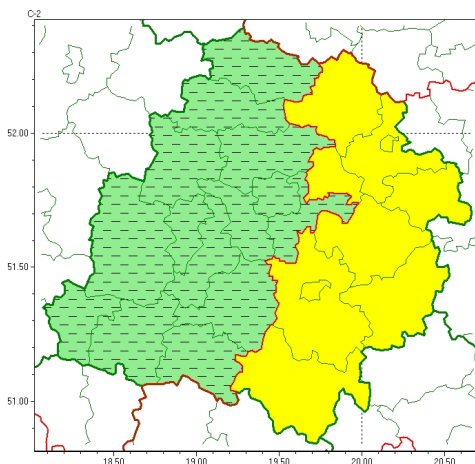




Zasięg ostrzeżeń w województwie

Opady marznące
2024-12-11 05:42



WOJEWÓDZTWO ŁÓDZKIE
OSTRZEŻENIA METEOROLOGICZNE ZBIORCZO NR 278
WYKAZ OBOWIĄZUJĄCYCH OSTRZEŻEŃ
o godz. 05:42 dnia 11.12.2024

Zjawisko/Stopień zagrożenia	Opady marznące/1 ODWOŁANIE
Obszar (w nawiasie numer ostrzeżenia dla powiatu)	powiaty: bełchatowski(119), kutnowski(111), łaski(114), łęczycki(108), łódzki wschodni(120), Łódź(118), pabianicki(116), pajęczański(115), poddębicki(110), sieradzki(108), wieluński(114), wierszowski(111), zduńskowolski(111), zgierski(115)
Czas odwołania	godz. 05:42 dnia 11.12.2024
Przyczyna	Zjawisko zakończyło się
SMS	IMGW-PIB INFORMUJE: MARZĄCE OPADY/- łódzkie (14 powiatów) 05:42/11.12.2024 ZJAWISKO ZAKOŃCZYŁO SIĘ. Dotyczy powiatów: bełchatowski, kutnowski, łaski, łęczycki, łódzki wschodni, Łódź, pabianicki, pajęczański, poddębicki, sieradzki, wieluński, wierszowski, zduńskowolski i zgierski.
RSO	Woj. łódzkie (14 powiatów), IMGW-PIB odwołał ostrzeżenie pierwszego stopnia o opadach marznących
Uwagi	Brak.
Zjawisko/Stopień zagrożenia	Opady marznące/1
Obszar (w nawiasie numer ostrzeżenia dla powiatu)	powiaty: brzeziński(118), łowicki(116), opoczyński(124), piotrkowski(124), Piotrków Trybunalski(124), radomszczański(125), rawski(117), Skierniewice(119), skierniewicki(119), tomaszowski(121)
Ważność	od godz. 22:30 dnia 10.12.2024 do godz. 12:00 dnia 11.12.2024
Prawdopodobieństwo	80%
Przebieg	Prognozowane są słabe opady marznącego deszczu lub mżawki powodujące gołoledź.



SMS	IMGW-PIB OSTRZEGA: MARZNĄCE OPADY/1 łódzkie (10 powiatów) od 22:30/10.12 do 12:00/11.12.2024 marznące opady, drogi śliskie. Dotyczy powiatów: brzeziński, łowicki, opoczyński, piotrkowski, Piotrków Trybunalski, radomszczański, rawski, Skierniewice, skierniewicki i tomaszowski.
RSO	Woj. łódzkie (10 powiatów), IMGW-PIB wydał ostrzeżenie pierwszego stopnia o opadach marznących
Uwagi	Brak.
<p>Opracowanie niniejsze i jego format, jako przedmiot prawa autorskiego podlega ochronie prawnej, zgodnie z przepisami ustawy z dnia 4 lutego 1994r o prawie autorskim i prawach pokrewnych (dz. U. z 2006 r. Nr 90, poz. 631 z późn. zm.).</p> <p>Wszelkie dalsze udostępnianie, rozpowszechnianie (przedruk, kopiowanie, wiadomość sms) jest dozwolone wyłącznie w formie dosłownej z bezwzględnym wskazaniem źródła informacji tj. IMGW-PIB.</p>	