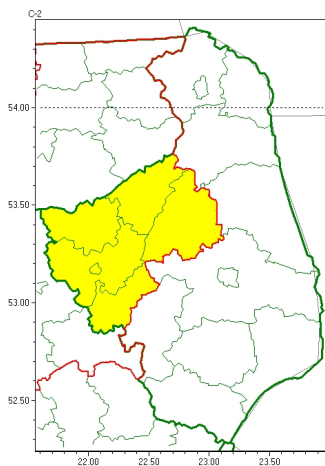




Zasięg ostrzeżeń w województwie

Oblodzenie
2024-12-12 18:23



WOJEWÓDZTWO PODLASKIE
OSTRZEŻENIA METEOROLOGICZNE ZBIORCZO NR 249
WYKAZ OBOWIĄZUJĄCYCH OSTRZEŻEŃ
o godz. 18:23 dnia 12.12.2024

Zjawisko/Stopień zagrożenia	Oblodzenie/1
Obszar (w nawiasie numer ostrzeżenia dla powiatu)	powiaty: grajewski(111), kolneński(116), Łomża(118), łomżyński(118), moniecki(116), zambrowski(121)
Ważność	od godz. 21:00 dnia 12.12.2024 do godz. 09:00 dnia 13.12.2024
Prawdopodobieństwo	75%
Przebieg	Prognozuje się lokalnie zamarzanie mokrej nawierzchni dróg i chodników, po słabych opadach deszczu, deszczu ze śniegiem i mokrego śniegu, powodujące ich oblodzenie. Temperatura minimalna około -3°C, temperatura minimalna przy gruncie około -5°C.
SMS	IMGW-PIB OSTRZEGA: OBLODZENIE/1 podlaskie (6 powiatów) od 21:00/12.12 do 09:00/13.12.2024 temp. min. ok. -3st., przy gruncie do -5st., ślisko. Dotyczy powiatów: grajewski, kolneński, Łomża, łomżyński, moniecki i zambrowski.
RSO	Woj. podlaskie (6 powiatów), IMGW-PIB wydał ostrzeżenie pierwszego stopnia o oblodzeniu
Uwagi	Brak.

Opracowanie niniejsze i jego format, jako przedmiot prawa autorskiego podlega ochronie prawnej, zgodnie z przepisami ustawy z dnia 4 lutego 1994r o prawie autorskim i prawach pokrewnych (dz. U. z 2006 r. Nr 90, poz. 631 z późn. zm.).

Wszelkie dalsze udostępnianie, rozpowszechnianie (przedruk, kopiowanie, wiadomość sms) jest dozwolone wyłącznie w formie dosłownej z bezwzględnym wskazaniem źródła informacji tj. IMGW-PIB.