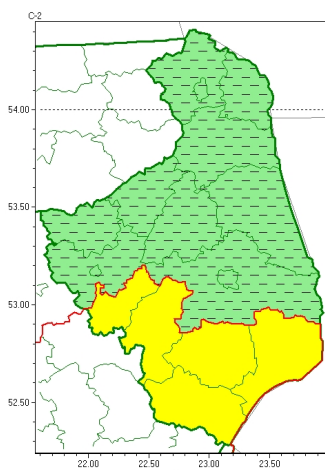




Zasięg ostrzeżeń w województwie

Gęsta mgła
2024-12-29 06:01



WOJEWÓDZTWO PODLASKIE
OSTRZEŻENIA METEOROLOGICZNE ZBIORCZO NR 257
WYKAZ OBOWIĄZUJĄCYCH OSTRZEŻEŃ
o godz. 06:01 dnia 29.12.2024

| Zjawisko/Stopień zagrożenia | Gęsta mgła/1 ODWOŁANIE |
|---|---|
| Obszar (w nawiasie numer ostrzeżenia dla powiatu) | powiaty: augustowski(109), białostocki(124), Białystok(124), grajewski(115), kolneński(120), Łomża(122), łomżyński(122), moniecki(120), sejneński(110), sokólski(120), suwalski(110), Suwałki(110) |
| Czas odwołania | godz. 06:01 dnia 29.12.2024 |
| Przyczyna | Zjawisko zakończyło się |
| SMS | IMGW-PIB INFORMUJE: MGŁA/-podlaskie (12 powiatów) 06:01/29.12.2024 ZJAWISKO ZAKOŃCZYŁO SIĘ. Dotyczy powiatów: augustowski, białostocki, Białystok, grajewski, kolneński, Łomża, łomżyński, moniecki, sejneński, sokólski, suwalski i Suwałki. |
| RSO | Woj. podlaskie (12 powiatów), IMGW-PIB odwołał ostrzeżenie pierwszego stopnia o silnych mgłach |
| Uwagi | Brak. |
| Zjawisko/Stopień zagrożenia | Gęsta mgła/1 |
| Obszar (w nawiasie numer ostrzeżenia dla powiatu) | powiaty: bielski(124), hajnowski(119), siemiatycki(121), wysokomazowiecki(127), zambrowski(125) |
| Ważność | od godz. 16:00 dnia 28.12.2024 do godz. 12:00 dnia 29.12.2024 |
| Prawdopodobieństwo | 80% |
| Przebieg | Prognozuje się gęste mgły, w zasięgu których widzialność może miejscami wynosić 200 m, lokalnie 100 m. |



Instytut Meteorologii i Gospodarki Wodnej - Państwowy Instytut Badawczy
Centralne Biuro Prognoz Meteorologicznych - Wydział w Białymstoku
15-245 Białystok ul. Ciołkowskiego 2 /3
tel: 85 74-86-150, kom. 503 185 150
email: meteo.wschod@imgw.pl
www: www.imgw.pl

| | |
|--|--|
| SMS | IMGW-PIB OSTRZEGA: MGŁA/1 podlaskie (5 powiatów) od 16:00/28.12 do 12:00/29.12.2024 widzialność 100 m. Dotyczy powiatów: bielski, hajnowski, siemiatycki, wysokomazowiecki i zambrowski. |
| RSO | Woj. podlaskie (5 powiatów), IMGW-PIB wydał ostrzeżenie pierwszego stopnia o silnych mgłach |
| Uwagi | Brak. |
| <p>Opracowanie niniejsze i jego format, jako przedmiot prawa autorskiego podlega ochronie prawnej, zgodnie z przepisami ustawy z dnia 4 lutego 1994r o prawie autorskim i prawach pokrewnych (dz. U. z 2006 r. Nr 90, poz. 631 z późn. zm.).</p> <p>Wszelkie dalsze udostępnianie, rozpowszechnianie (przedruk, kopiowanie, wiadomość sms) jest dozwolone wyłącznie w formie dosłownej z bezwzględnym wskazaniem źródła informacji tj. IMGW-PIB.</p> | |