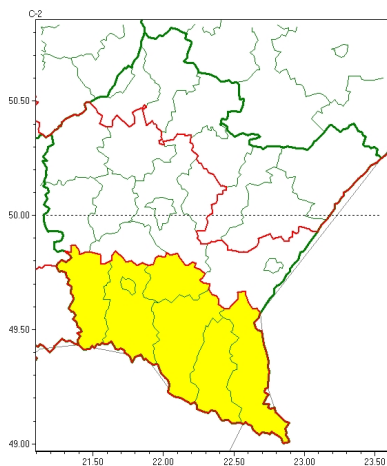
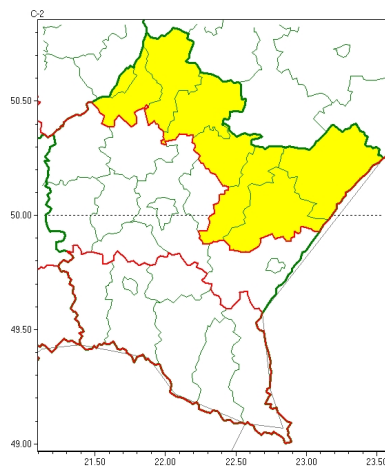


Zasięg ostrzeżeń w województwie

Oblodzenie
2024-12-09 12:02



Opady marznące
2024-12-09 12:02



WOJEWÓDZTWO PODKARPACKIE OSTRZEŻENIA METEOROLOGICZNE ZBIORCZO NR 370 WYKAZ OBOWIĄZUJĄCYCH OSTRZEŻEŃ o godz. 12:02 dnia 09.12.2024

Zjawisko/Stopień zagrożenia	Opady marznące/1
Obszar (w nawiasie numer ostrzeżenia dla powiatu)	powiaty: jarosławski(147), leżajski(142), lubaczowski(144), niżański(142), przeworski(145), stalowowolski(142), Tarnobrzeg(140), tarnobrzesci(141)
Ważność	od godz. 23:00 dnia 09.12.2024 do godz. 12:00 dnia 10.12.2024
Prawdopodobieństwo	80%
Przebieg	Prognozowane są słabe opady marznącego deszczu oraz mżawki lokalnie powodujące gołoledź.
SMS	IMGW-PIB OSTRZEGA: MARZNAĆEOPADY/1 podkarpackie (8 powiatów) od 23:00/09.12 do 12:00/10.12.2024 marznące opady, drogi śliskie. Dotyczy powiatów: jarosławski, leżajski, lubaczowski, niżański, przeworski, stalowowolski, Tarnobrzeg i tarnobrzesci.
RSO	Woj. podkarpackie (8 powiatów), IMGW-PIB wydał ostrzeżenie pierwszego stopnia o opadach marznących
Uwagi	Brak.
Zjawisko/Stopień zagrożenia	Oblodzenie/1
Obszar (w nawiasie numer ostrzeżenia dla powiatu)	powiaty: bieszczadzki(182), brzozowski(150), jasielski(172), Krosno(163), krośnieński(176), leski(182), sanocki(179)
Ważność	od godz. 20:00 dnia 09.12.2024 do godz. 09:00 dnia 10.12.2024
Prawdopodobieństwo	80%



Przebieg	Prognozuje się zamarzanie mokrej nawierzchni dróg i chodników po opadach deszczu, deszczu ze śniegiem i mokrego śniegu powodujące ich oblodzenie. Temperatura minimalna około -1°C, temperatura minimalna przy gruncie około -3°C. Na większości obszaru temperatura ujemna przy gruncie utrzyma się w ciągu dnia.
SMS	IMGW-PIB OSTRZEGA: OBLODZENIE/1 podkarpackie (7 powiatów) od 20:00/09.12 do 09:00/10.12.2024 temp. min. ok. -1 st., przy gruncie do -3 st., ślisko. Dotyczy powiatów: bieszczadzki, brzozowski, jasielski, Krosno, krośnieński, leski i sanocki.
RSO	Woj. podkarpackie (7 powiatów), IMGW-PIB wydał ostrzeżenie pierwszego stopnia o oblodzeniu
Uwagi	Brak.
<p>Opracowanie niniejsze i jego format, jako przedmiot prawa autorskiego podlega ochronie prawnej, zgodnie z przepisami ustawy z dnia 4 lutego 1994r o prawie autorskim i prawach pokrewnych (dz. U. z 2006 r. Nr 90, poz. 631 z późn. zm.). Wszelkie dalsze udostępnianie, rozpowszechnianie (przedruk, kopiowanie, wiadomość sms) jest dozwolone wyłącznie w formie dosłownej z bezwzględnym wskazaniem źródła informacji tj. IMGW-PIB.</p>	