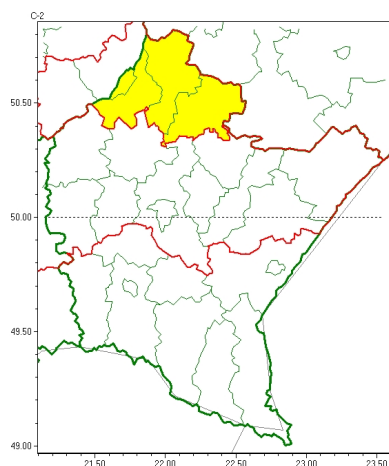


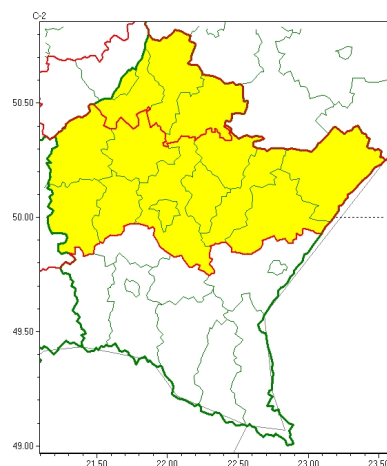


Zasięg ostrzeżeń w województwie

Opady marznące
2024-12-26 12:01



Gęsta mgła
2024-12-26 12:01



WOJEWÓDZTWO PODKARPACKIE
OSTRZEŻENIA METEOROLOGICZNE ZBIORCZO NR 391
WYKAZ OBOWIĄZUJĄCYCH OSTRZEŻEŃ
o godz. 12:01 dnia 26.12.2024

Zjawisko/Stopień zagrożenia	Opady marznące/1
Obszar (w nawiasie numer ostrzeżenia dla powiatu)	powiaty: niżański(151), stalowowolski(151), Tarnobrzeg(150), tarnobrzesci(151)
Ważność	od godz. 05:00 dnia 27.12.2024 do godz. 10:00 dnia 27.12.2024
Prawdopodobieństwo	70%
Przebieg	Prognozowane są słabe opady marznącej mżawki powodujące gołoledź.
SMS	IMGW-PIB OSTRZEGA: MARZNAĆEOPADY/1 podkarpackie (4 powiaty) od 05:00/27.12 do 10:00/27.12.2024 marznące opady, drogi śliskie. Dotyczy powiatów: niżański, stalowowolski, Tarnobrzeg i tarnobrzesci.
RSO	Woj. podkarpackie (4 powiaty), IMGW-PIB wydał ostrzeżenie pierwszego stopnia o opadach marznących
Uwagi	Brak.
Zjawisko/Stopień zagrożenia	Gęsta mgła/1
Obszar (w nawiasie numer ostrzeżenia dla powiatu)	powiaty: dębicki(150), jarosławski(155), kolbuszowski(148), leżajski(151), lubaczowski(152), łańcucki(152), mielecki(148), niżański(152), przeworski(154), ropczycko-sędziszowski(150), rzeszowski(153), Rzeszów(153), stalowowolski(152), Tarnobrzeg(151), tarnobrzesci(152)
Ważność	od godz. 20:00 dnia 26.12.2024 do godz. 09:00 dnia 27.12.2024
Prawdopodobieństwo	80%



Przebieg	Prognozuje się gęste mgły, lokalnie marznące, w zasięgu których widzialność będzie miejscami wynosić poniżej 200 m.
SMS	IMGW-PIB OSTRZEGA: MGŁA/1 podkarpackie (15 powiatów) od 20:00/26.12 do 09:00/27.12.2024 widzialność poniżej 200 m. Dotyczy powiatów: dębicki, jarosławski, kolbuszowski, leżajski, lubaczowski, łańcucki, mielecki, niżański, przeworski, ropczycko-sędziszowski, rzeszowski, Rzeszów, stalowowolski, Tarnobrzeg i tarnobrzowski.
RSO	Woj. podkarpackie (15 powiatów), IMGW-PIB wydał ostrzeżenie pierwszego stopnia o silnych mgłach
Uwagi	Brak.

Opracowanie niniejsze i jego format, jako przedmiot prawa autorskiego podlega ochronie prawnej, zgodnie z przepisami ustawy z dnia 4 lutego 1994r o prawie autorskim i prawach pokrewnych (dz. U. z 2006 r. Nr 90, poz. 631 z późn. zm.).

Wszelkie dalsze udostępnianie, rozpowszechnianie (przedruk, kopiowanie, wiadomość sms) jest dozwolone wyłącznie w formie dosłownej z bezwzględnym wskazaniem źródła informacji tj. IMGW-PIB.