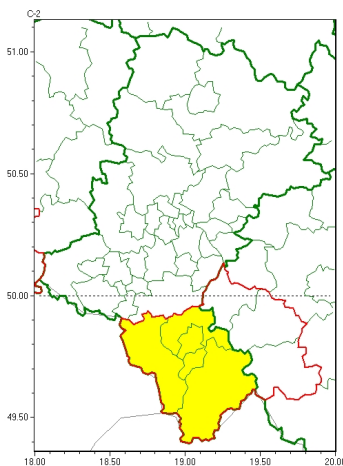




Instytut Meteorologii i Gospodarki Wodnej - Państwowy Instytut Badawczy
Biuro Prognoz Meteorologicznych w Krakowie
30-215 Kraków ul. Piotra Borowego 14
tel: 12-6398150, fax: 12-4251973
email: meteo.krakow@imgw.pl
www: www.imgw.pl

Zasięg ostrzeżeń w województwie

Silny wiatr
2024-12-05 20:50



WOJEWÓDZTWO ŚLĄSKIE **OSTRZEŻENIA METEOROLOGICZNE ZBIORCZO NR 323** **WYKAZ OBOWIĄZUJĄCYCH OSTRZEŻEŃ** **o godz. 20:50 dnia 05.12.2024**

Zjawisko/Stopień zagrożenia	Silny wiatr/1
Obszar (w nawiasie numer ostrzeżenia dla powiatu)	powiaty: bielski(160), Bielsko-Biała(159), cieszyński(162), żywiecki(164)
Ważność	od godz. 08:00 dnia 06.12.2024 do godz. 15:00 dnia 06.12.2024
Prawdopodobieństwo	75%
Przebieg	Prognozuje się wystąpienie silnego wiatru o średniej prędkości do 35 km/h, w porywach do 80 km/h, z południa i południowego zachodu.
SMS	IMGW-PIB OSTRZEGA: WIATR/1 śląskie (4 powiaty) od 08:00/06.12 do 15:00/06.12.2024 prędkość do 35 km/h, porywy do 80 km/h, S i SW. Dotyczy powiatów: bielski, Bielsko-Biała, cieszyński i żywiecki.
RSO	Woj. śląskie (4 powiaty), IMGW-PIB wydał ostrzeżenie pierwszego stopnia o silnym wietrze
Uwagi	Brak.

Opracowanie niniejsze i jego format, jako przedmiot prawa autorskiego podlega ochronie prawnej, zgodnie z przepisami ustawy z dnia 4 lutego 1994r o prawie autorskim i prawach pokrewnych (dz. U. z 2006 r. Nr 90, poz. 631 z późn. zm.).

Wszelkie dalsze udostępnianie, rozpowszechnianie (przedruk, kopiowanie, wiadomość sms) jest dozwolone wyłącznie w formie dosłownej z bezwzględnym wskazaniem źródła informacji tj. IMGW-PIB.