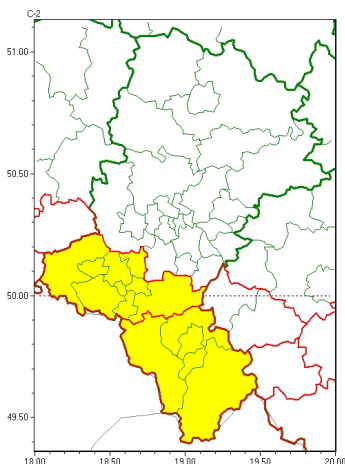


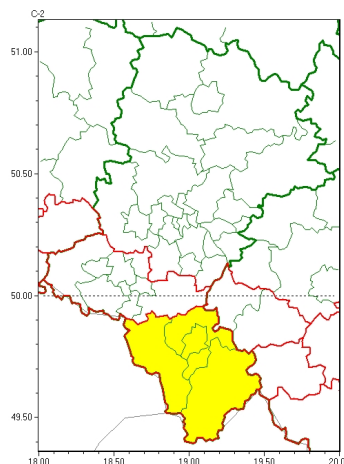


Zasięg ostrzeżeń w województwie

Oblodzenie  
2024-12-06 12:11



Silny wiatr  
2024-12-06 12:11



**WOJEWÓDZTWO ŚLĄSKIE**  
**OSTRZEŻENIA METEOROLOGICZNE ZBIORCZO NR 324**  
**WYKAZ OBOWIĄZUJĄCYCH OSTRZEŻEŃ**  
**o godz. 12:11 dnia 06.12.2024**

Zjawisko/Stopień zagrożenia	Oblodzenie/1
Obszar (w nawiasie numer ostrzeżenia dla powiatu)	powiaty: bielski(161), Bielsko-Biała(160), cieszyński(163), Jastrzębie-Zdrój(134), pszczyński(141), raciborski(133), rybnicki(131), Rybnik(131), wodzisławski(131), Żory(130), żywiecki(165)
Ważność	od godz. 18:00 dnia 06.12.2024 do godz. 08:00 dnia 07.12.2024
Prawdopodobieństwo	80%
Przebieg	Prognozuje się zamarzanie mokrej nawierzchni dróg i chodników po opadach deszczu i deszczu ze śniegiem powodujące ich oblodzenie. Temperatura minimalna od -3°C do 0°C, temperatura minimalna przy gruncie około -4°C.
SMS	IMGW-PIB OSTRZEGA: OBLODZENIE/1 śląskie (11 powiatów) od 18:00/06.12 do 08:00/07.12.2024 temp. min. od -3 st. do 0st., przy gruncie do -4 st., ślisko. Dotyczy powiatów: bielski, Bielsko-Biała, cieszyński, Jastrzębie-Zdrój, pszczyński, raciborski, rybnicki, Rybnik, wodzisławski, Żory i żywiecki.
RSO	Woj. śląskie (11 powiatów), IMGW-PIB wydał ostrzeżenie pierwszego stopnia o oblodzeniu
Uwagi	Brak.
Zjawisko/Stopień zagrożenia	Silny wiatr/1
Obszar (w nawiasie numer ostrzeżenia dla powiatu)	powiaty: bielski(160), Bielsko-Biała(159), cieszyński(162), żywiecki(164)
Ważność	od godz. 08:00 dnia 06.12.2024 do godz. 15:00 dnia 06.12.2024
Prawdopodobieństwo	75%



Instytut Meteorologii i Gospodarki Wodnej - Państwowy Instytut Badawczy  
**Biuro Prognoz Meteorologicznych w Krakowie**  
30-215 Kraków ul. Piotra Borowego 14  
tel: 12-6398150, fax: 12-4251973  
email: meteo.krakow@imgw.pl  
www: www.imgw.pl

<b>Przebieg</b>	Prognozuje się wystąpienie silnego wiatru o średniej prędkości do 35 km/h, w porywach do 80 km/h, z południa i południowego zachodu.
<b>SMS</b>	IMGW-PIB OSTRZEGA: WIATR/1 śląskie (4 powiaty) od 08:00/06.12 do 15:00/06.12.2024 prędkość do 35 km/h, porywy do 80 km/h, S i SW. Dotyczy powiatów: bielski, Bielsko-Biała, cieszyński i żywiecki.
<b>RSO</b>	Woj. śląskie (4 powiaty), IMGW-PIB wydał ostrzeżenie pierwszego stopnia o silnym wietrze
<b>Uwagi</b>	Brak.
<p>Opracowanie niniejsze i jego format, jako przedmiot prawa autorskiego podlega ochronie prawnej, zgodnie z przepisami ustawy z dnia 4 lutego 1994r o prawie autorskim i prawach pokrewnych (dz. U. z 2006 r. Nr 90, poz. 631 z późn. zm.). Wszelkie dalsze udostępnianie, rozpowszechnianie (przedruk, kopiowanie, wiadomość sms) jest dozwolone wyłącznie w formie dosłownej z bezwzględnym wskazaniem źródła informacji tj. IMGW-PIB.</p>	