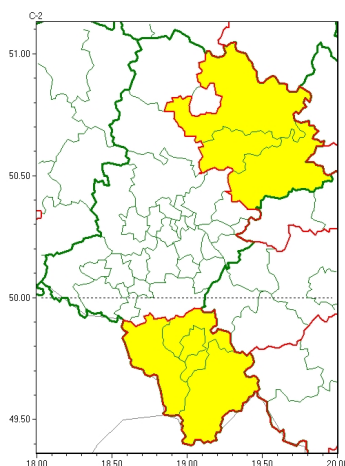




Zasięg ostrzeżeń w województwie

Oblodzenie
2024-12-09 12:02



WOJEWÓDZTWO ŚLĄSKIE
OSTRZEŻENIA METEOROLOGICZNE ZBIORCZO NR 330
WYKAZ OBOWIĄZUJĄCYCH OSTRZEŻEŃ
o godz. 12:02 dnia 09.12.2024

Zjawisko/Stopień zagrożenia	Oblodzenie/1
Obszar (w nawiasie numer ostrzeżenia dla powiatu)	powiaty: bielski(163), Bielsko-Biała(162), cieszyński(165), żywiecki(167)
Ważność	od godz. 20:00 dnia 09.12.2024 do godz. 09:00 dnia 10.12.2024
Prawdopodobieństwo	80%
Przebieg	Prognozuje się zamarzanie mokrej nawierzchni dróg i chodników po opadach deszczu, deszczu ze śniegiem i mokrego śniegu powodujące ich oblodzenie. Temperatura minimalna około -1°C, temperatura minimalna przy gruncie około -3°C. Na większości obszaru temperatura ujemna przy gruncie utrzyma się w ciągu dnia.
SMS	IMGW-PIB OSTRZEGA: OBLODZENIE/1 śląskie (4 powiaty) od 20:00/09.12 do 09:00/10.12.2024 temp. min. ok. -1 st., przy gruncie do -3 st., ślisko. Dotyczy powiatów: bielski, Bielsko-Biała, cieszyński i żywiecki.
RSO	Woj. śląskie (4 powiaty), IMGW-PIB wydał ostrzeżenie pierwszego stopnia o oblodzeniu
Uwagi	Brak.
Zjawisko/Stopień zagrożenia	Oblodzenie/1
Obszar (w nawiasie numer ostrzeżenia dla powiatu)	powiaty: częstochowski(128), myszkowski(132), zawierciański(134)
Ważność	od godz. 23:00 dnia 09.12.2024 do godz. 09:00 dnia 10.12.2024
Prawdopodobieństwo	75%



Przebieg	Prognozuje się zamarzanie mokrej nawierzchni dróg i chodników po opadach deszczu, deszczu ze śniegiem i mokrego śniegu powodujące ich oblodzenie. Temperatura minimalna około 0°C, temperatura minimalna przy gruncie około -1°C. Na większości obszaru temperatura ujemna przy gruncie utrzyma się w ciągu dnia.
SMS	IMGW-PIB OSTRZEGA: OBLODZENIE/1 śląskie (3 powiaty) od 23:00/09.12 do 09:00/10.12.2024 temp. min. 0 st., przy gruncie do -1st., ślisko. Dotyczy powiatów: częstochowski, myszkowski i zawierciański.
RSO	Woj. śląskie (3 powiaty), IMGW-PIB wydał ostrzeżenie pierwszego stopnia o oblodzeniu
Uwagi	Brak.
<p>Opracowanie niniejsze i jego format, jako przedmiot prawa autorskiego podlega ochronie prawnej, zgodnie z przepisami ustawy z dnia 4 lutego 1994r o prawie autorskim i prawach pokrewnych (dz. U. z 2006 r. Nr 90, poz. 631 z późn. zm.). Wszelkie dalsze udostępnianie, rozpowszechnianie (przedruk, kopiowanie, wiadomość sms) jest dozwolone wyłącznie w formie dosłownej z bezwzględnym wskazaniem źródła informacji tj. IMGW-PIB.</p>	