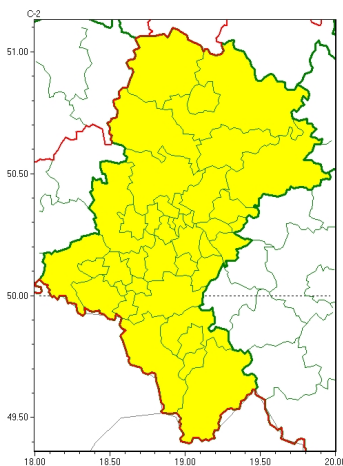




### Zasięg ostrzeżeń w województwie

Opady marznące  
2024-12-11 12:21



**WOJEWÓDZTWO ŚLĄSKIE**  
**OSTRZEŻENIA METEOROLOGICZNE ZBIORCZO NR 335**  
**WYKAZ OBOWIĄZUJĄCYCH OSTRZEŻEŃ**  
**o godz. 12:21 dnia 11.12.2024**

Zjawisko/Stopień zagrożenia	Opady marznące/1
Obszar (w nawiasie numer ostrzeżenia dla powiatu)	powiaty: będziński(133), bielski(165), Bielsko-Biała(164), bieruńsko-lędzki(138), Bytom(129), Chorzów(129), cieszyński(167), Częstochowa(129), częstochowski(131), Dąbrowa Górnicza(133), Gliwice(127), gliwicki(127), Jastrzębie-Zdrój(137), Jaworzno(134), Katowice(132), kłobucki(123), lubliniecki(128), mikołowski(132), Mysłowice(134), myszkowski(135), Piekary Śląskie(129), pszczyński(144), raciborski(136), Ruda Śląska(131), rybnicki(134), Rybnik(134), Siemianowice Śląskie(130), Sosnowiec(132), Świętochłowice(129), tarnogórski(128), Tychy(133), wodzisławski(134), Zabrze(128), zawierciański(137), Żory(133), żywiecki(169)
Ważność	od godz. 21:00 dnia 11.12.2024 do godz. 10:00 dnia 12.12.2024
Prawdopodobieństwo	70%
Przebieg	Prognozowane są słabe opady marznącej mżawki powodujące gołoledź.
SMS	IMGW-PIB OSTRZEGA: MARZNAĆEOPADY/1 śląskie (wszystkie powiaty) od 21:00/11.12 do 10:00/12.12.2024 marznące opady, drogi śliskie. Dotyczy powiatów: wszystkie powiaty.
RSO	Woj. śląskie (wszystkie powiaty), IMGW-PIB wydał ostrzeżenie pierwszego stopnia o opadach marznących
Uwagi	Brak.

Opracowanie niniejsze i jego format, jako przedmiot prawa autorskiego podlega ochronie prawnej, zgodnie z przepisami ustawy z dnia 4 lutego 1994r o prawie autorskim i prawach pokrewnych (dz. U. z 2006 r. Nr 90, poz. 631 z późn. zm.).

Wszelkie dalsze udostępnianie, rozpowszechnianie (przedruk, kopiowanie, wiadomość sms) jest dozwolone wyłącznie w formie dosłownej z bezwzględnym wskazaniem źródła informacji tj. IMGW-PIB.