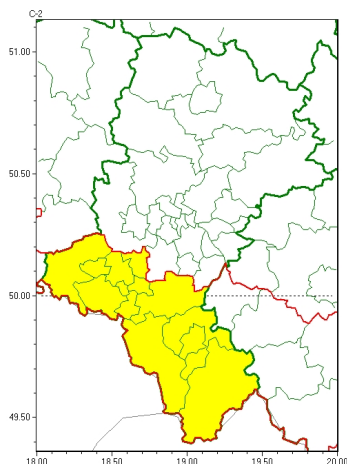


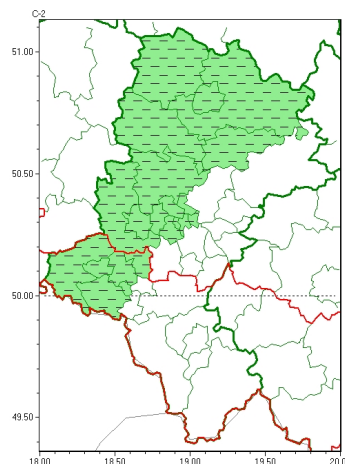


Zasięg ostrzeżeń w województwie

Oblodzenie  
2024-12-25 03:23



Gęsta mgła  
2024-12-25 03:23



**WOJEWÓDZTWO ŚLĄSKIE**  
**OSTRZEŻENIA METEOROLOGICZNE ZBIORCZO NR 347**  
**WYKAZ OBOWIĄZUJĄCYCH OSTRZEŻEŃ**  
**o godz. 03:23 dnia 25.12.2024**

Zjawisko/Stopień zagrożenia	Gęsta mgła/1 ODWOŁANIE
Obszar (w nawiasie numer ostrzeżenia dla powiatu)	powiaty: Bytom(132), Chorzów(132), Częstochowa(132), częstochowski(134), Gliwice(129), gliwicki(129), kłobucki(126), lubliniecki(131), myszkowski(138), Piekary Śląskie(132), raciborski(140), Ruda Śląska(134), rybnicki(138), Rybnik(138), Siemianowice Śląskie(133), Świętochłowice(132), tarnogórski(130), wodzisławski(138), Zabrze(131)
Czas odwołania	godz. 03:19 dnia 25.12.2024
Przyczyna	Zjawisko nie wystąpi z odpowiednim natężeniem.
SMS	IMGW-PIB INFORMUJE: MGŁA/- śląskie (19 powiatów) 03:19/25.12.2024 ZJAWISKO NIE WYSTĄPI. Dotyczy powiatów: Bytom, Chorzów, Częstochowa, częstochowski, Gliwice, gliwicki, kłobucki, lubliniecki, myszkowski, Piekary Śląskie, raciborski, Ruda Śląska, rybnicki, Rybnik, Siemianowice Śląskie, Świętochłowice, tarnogórski, wodzisławski i Zabrze.
RSO	Woj. śląskie (19 powiatów), IMGW-PIB odwołał ostrzeżenie pierwszego stopnia o silnych mgłach
Uwagi	Brak.
Zjawisko/Stopień zagrożenia	Oblodzenie/1
Obszar (w nawiasie numer ostrzeżenia dla powiatu)	powiaty: bielski(173), Bielsko-Biała(170), cieszyński(174), Jastrzębie-Zdrój(140), pszczyński(147), raciborski(139), rybnicki(137), Rybnik(137), wodzisławski(137), Żory(136), żywiecki(176)
Ważność	od godz. 19:00 dnia 24.12.2024 do godz. 08:30 dnia 25.12.2024
Prawdopodobieństwo	75%



<b>Przebieg</b>	Lokalnie prognozuje się zamarzanie mokrej nawierzchni dróg i chodników po opadach deszczu ze śniegiem i mokrego śniegu powodujące ich oblodzenie. Temperatura minimalna od -3°C do -1°C, temperatura minimalna przy gruncie od -4°C do -2°C.
<b>SMS</b>	IMGW-PIB OSTRZEGA: OBLODZENIE/1 śląskie (11 powiatów) od 19:00/24.12 do 08:30/25.12.2024 temp. min. od -3 st. do -1 st., przy gruncie do -4 st., ślisko. Dotyczy powiatów: bielski, Bielsko-Biała, cieszyński, Jastrzębie-Zdrój, pszczyński, raciborski, rybnicki, Rybnik, wodzisławski, Żory i żywiecki.
<b>RSO</b>	Woj. śląskie (11 powiatów), IMGW-PIB wydał ostrzeżenie pierwszego stopnia o oblodzeniu
<b>Uwagi</b>	Brak.
<p>Opracowanie niniejsze i jego format, jako przedmiot prawa autorskiego podlega ochronie prawnej, zgodnie z przepisami ustawy z dnia 4 lutego 1994r o prawie autorskim i prawach pokrewnych (dz. U. z 2006 r. Nr 90, poz. 631 z późn. zm.). Wszelkie dalsze udostępnianie, rozpowszechnianie (przedruk, kopiowanie, wiadomość sms) jest dozwolone wyłącznie w formie dosłownej z bezwzględnym wskazaniem źródła informacji tj. IMGW-PIB.</p>	