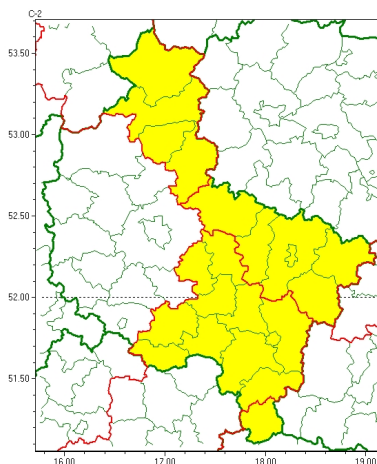




Zasięg ostrzeżeń w województwie

Silny wiatr  
2024-12-16 12:43



**WOJEWÓDZTWO WIELKOPOLSKIE**  
**OSTRZEŻENIA METEOROLOGICZNE ZBIORCZO NR 312**  
**WYKAZ OBOWIĄZUJĄCYCH OSTRZEŻEŃ**  
**o godz. 12:43 dnia 16.12.2024**

Zjawisko/Stopień zagrożenia	Silny wiatr/1
Obszar (w nawiasie numer ostrzeżenia dla powiatu)	powiaty: chodzieski(96), gnieźnieński(98), kolski(103), Konin(103), koniński(103), pilski(102), słupecki(101), turecki(109), wągrowiecki(94), złotowski(103)
Ważność	od godz. 22:00 dnia 16.12.2024 do godz. 09:00 dnia 17.12.2024
Prawdopodobieństwo	80%
Przebieg	Prognozuje się wystąpienie silnego wiatru o średniej prędkości do 50 km/h, w porywach do 80 km/h, z zachodu. Nad ranem wiatr stopniowo będzie słabnąć.
SMS	IMGW-PIB OSTRZEGA: WIATR/1 wielkopolskie (10 powiatów) od 22:00/16.12 do 09:00/17.12.2024 prędkość do 50 km/h, porywy do 80 km/h, W. Dotyczy powiatów: chodzieski, gnieźnieński, kolski, Konin, koniński, pilski, słupecki, turecki, wągrowiecki i złotowski.
RSO	Woj. wielkopolskie (10 powiatów), IMGW-PIB wydał ostrzeżenie pierwszego stopnia o silnym wietrze
Uwagi	Brak.
Zjawisko/Stopień zagrożenia	Silny wiatr/1
Obszar (w nawiasie numer ostrzeżenia dla powiatu)	powiaty: gnieźnieński(97), gostyński(99), jarociński(99), kaliski(106), Kalisz(104), kolski(102), Konin(102), koniński(102), krotoszyński(101), ostrowski(104), ostrzeszowski(108), pleszewski(103), rawicki(99), słupecki(100), średzki(93), turecki(108), wrzesiński(95)
Ważność	od godz. 05:00 dnia 16.12.2024 do godz. 14:00 dnia 16.12.2024
Prawdopodobieństwo	80%



<b>Przebieg</b>	Prognozuje się wystąpienie silnego wiatru o średniej prędkości do 40 km/h, w porywach do 85 km/h, z zachodu i północnego zachodu.
<b>SMS</b>	IMGW-PIB OSTRZEGA: WIATR/1 wielkopolskie (17 powiatów) od 05:00/16.12 do 14:00/16.12.2024 prędkość do 40 km/h, porywy do 85 km/h, W i NW. Dotyczy powiatów: gnieźnieński, gostyński, jarociński, kaliski, Kalisz, kolski, Konin, koniński, krotoszyński, ostrowski, ostrzeszowski, pleszewski, rawicki, słupecki, średzki, turecki i wrzesiński.
<b>RSO</b>	Woj. wielkopolskie (17 powiatów), IMGW-PIB wydał ostrzeżenie pierwszego stopnia o silnym wietrze
<b>Uwagi</b>	Brak.
<b>Zjawisko/Stopień zagrożenia</b>	Silny wiatr/1
<b>Obszar (w nawiasie numer ostrzeżenia dla powiatu)</b>	powiaty: kępiński(108)
<b>Ważność</b>	od godz. 08:00 dnia 16.12.2024 do godz. 17:00 dnia 16.12.2024
<b>Prawdopodobieństwo</b>	80%
<b>Przebieg</b>	Prognozuje się wystąpienie silnego wiatru o średniej prędkości do 40 km/h, w porywach do 85 km/h, z zachodu i północnego zachodu.
<b>SMS</b>	IMGW-PIB OSTRZEGA: WIATR/1 wielkopolskie (1 powiat) od 08:00/16.12 do 17:00/16.12.2024 prędkość do 40 km/h, porywy do 85 km/h, W i NW. Dotyczy powiatów: kępiński.
<b>RSO</b>	Woj. wielkopolskie (1 powiat), IMGW-PIB wydał ostrzeżenie pierwszego stopnia o silnym wietrze
<b>Uwagi</b>	Brak.
<p>Opracowanie niniejsze i jego format, jako przedmiot prawa autorskiego podlega ochronie prawnej, zgodnie z przepisami ustawy z dnia 4 lutego 1994r o prawie autorskim i prawach pokrewnych (dz. U. z 2006 r. Nr 90, poz. 631 z późn. zm.). Wszelkie dalsze udostępnianie, rozpowszechnianie (przedruk, kopiowanie, wiadomość sms) jest dozwolone wyłącznie w formie dosłownej z bezwzględnym wskazaniem źródła informacji tj. IMGW-PIB.</p>	