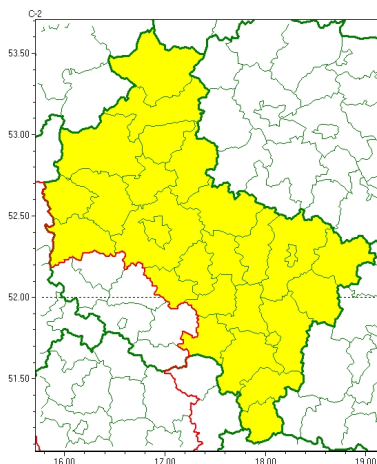




Zasięg ostrzeżeń w województwie

Gęsta mgła
2024-12-24 11:39



WOJEWÓDZTWO WIELKOPOLSKIE
OSTRZEŻENIA METEOROLOGICZNE ZBIORCZO NR 314
WYKAZ OBOWIĄZUJĄCYCH OSTRZEŻEŃ
o godz. 11:39 dnia 24.12.2024

Zjawisko/Stopień zagrożenia	Gęsta mgła/1
Obszar (w nawiasie numer ostrzeżenia dla powiatu)	powiaty: chodzieski(97), czarnkowsko-trzcianecki(95), gnieźnieński(99), jarociński(100), kaliski(107), Kalisz(105), kępiński(109), kołski(104), Konin(104), koniński(104), krotoszyński(102), międzychodzki(94), nowotomyski(94), obornicki(94), ostrowski(105), ostrzeszowski(109), pilski(103), pleszewski(104), Poznań(94), poznański(95), słupecki(102), szamotulski(94), średzki(94), śremski(93), turecki(110), wągrowiecki(95), wrzesiński(96), złotowski(104)
Ważność	od godz. 22:00 dnia 24.12.2024 do godz. 10:00 dnia 25.12.2024
Prawdopodobieństwo	75%
Przebieg	Lokalnie prognozuje się gęste mgły, w zasięgu których widzialność może miejscami wynosić poniżej 200 m.
SMS	IMGW-PIB OSTRZEGA: MGŁA/1 wielkopolskie (28 powiatów) od 22:00/24.12 do 10:00/25.12.2024 widzialność 200 m. Dotyczy powiatów: chodzieski, czarnkowsko-trzcianecki, gnieźnieński, jarociński, kaliski, Kalisz, kępiński, kołski, Konin, koniński, krotoszyński, międzychodzki, nowotomyski, obornicki, ostrowski, ostrzeszowski, pilski, pleszewski, Poznań, poznański, słupecki, szamotulski, średzki, śremski, turecki, wągrowiecki, wrzesiński i złotowski.
RSO	Woj. wielkopolskie (28 powiatów), IMGW-PIB wydał ostrzeżenie pierwszego stopnia o silnych mgłach
Uwagi	Brak.



Instytut Meteorologii i Gospodarki Wodnej - Państwowy Instytut Badawczy
Centralne Biuro Prognoz Meteorologicznych - Wydział w Poznaniu
60-594 Poznań ul. Dąbrowskiego 174 /176
tel: 61 8495150
email: meteo.zachod@imgw.pl
www: www.imgw.pl

Opracowanie niniejsze i jego format, jako przedmiot prawa autorskiego podlega ochronie prawnej, zgodnie z przepisami ustawy z dnia 4 lutego 1994r o prawie autorskim i prawach pokrewnych (dz. U. z 2006 r. Nr 90, poz. 631 z późn. zm.).

Wszelkie dalsze udostępnianie, rozpowszechnianie (przedruk, kopiowanie, wiadomość sms) jest dozwolone wyłącznie w formie dosłownej z bezwzględnym wskazaniem źródła informacji tj. IMGW-PIB.