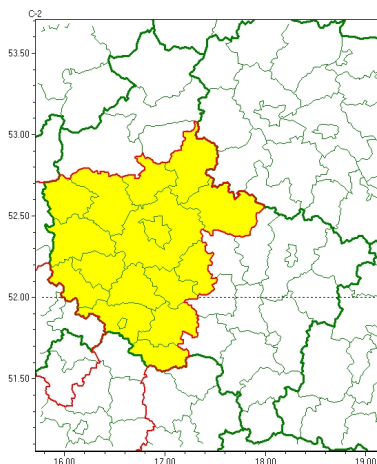




Zasięg ostrzeżeń w województwie

Gęsta mgła
2024-12-26 19:08



WOJEWÓDZTWO WIELKOPOLSKIE
OSTRZEŻENIA METEOROLOGICZNE ZBIORCZO NR 318
WYKAZ OBOWIĄZUJĄCYCH OSTRZEŻEŃ
o godz. 19:08 dnia 26.12.2024

Zjawisko/Stopień zagrożenia	Gęsta mgła/1
Obszar (w nawiasie numer ostrzeżenia dla powiatu)	powiaty: gnieźnieński(100), gostyński(100), grodziski(97), kościański(94), leszczyński(100), Leszno(100), międzychodzki(95), nowotomyski(95), obornicki(95), Poznań(95), poznański(96), rawicki(100), szamotulski(95), średzki(95), śremski(94), wągrowiecki(96), wolsztyński(96)
Ważność	od godz. 19:15 dnia 26.12.2024 do godz. 09:00 dnia 27.12.2024
Prawdopodobieństwo	80%
Przebieg	Miejscami obserwuje się i nadal prognozuje gęste mgły z widzialnością poniżej 200 m. Lokalnie ślisko.
SMS	IMGW-PIB OSTRZEGA: MGŁA/1 wielkopolskie (17 powiatów) od 19:15/26.12 do 09:00/27.12.2024 widzialność poniżej 200 m. Dotyczy powiatów: gnieźnieński, gostyński, grodziski, kościański, leszczyński, Leszno, międzychodzki, nowotomyski, obornicki, Poznań, poznański, rawicki, szamotulski, średzki, śremski, wągrowiecki i wolsztyński.
RSO	Woj. wielkopolskie (17 powiatów), IMGW-PIB wydał ostrzeżenie pierwszego stopnia o silnych mgłach
Uwagi	Brak.

Opracowanie niniejsze i jego format, jako przedmiot prawa autorskiego podlega ochronie prawnej, zgodnie z przepisami ustawy z dnia 4 lutego 1994r o prawie autorskim i prawach pokrewnych (dz. U. z 2006 r. Nr 90, poz. 631 z późn. zm.).

Wszelkie dalsze udostępnianie, rozpowszechnianie (przedruk, kopiowanie, wiadomość sms) jest dozwolone wyłącznie w formie dosłownej z bezwzględnym wskazaniem źródła informacji tj. IMGW-PIB.