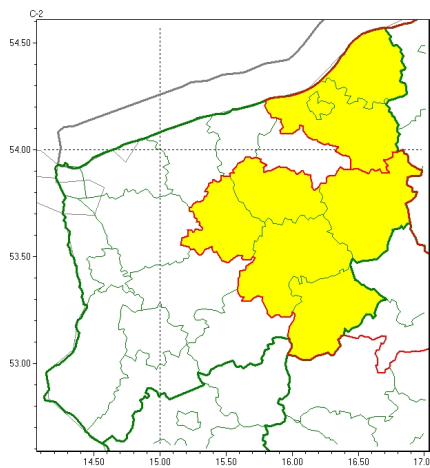




Zasięg ostrzeżeń w województwie

Oblodzenie  
2024-12-12 18:23



**WOJEWÓDZTWO ZACHODNIOPOMORSKIE**  
**OSTRZEŻENIA METEOROLOGICZNE ZBIORCZO NR 257**  
**WYKAZ OBOWIĄZUJĄCYCH OSTRZEŻEŃ**  
**o godz. 18:23 dnia 12.12.2024**

Zjawisko/Stopień zagrożenia	Oblodzenie/1
Obszar (w nawiasie numer ostrzeżenia dla powiatu)	powiaty: drawski(108), łobeski(97), szczecinecki(111), świdwiński(105), wałecki(99)
Ważność	od godz. 21:00 dnia 12.12.2024 do godz. 09:00 dnia 13.12.2024
Prawdopodobieństwo	75%
Przebieg	Prognozuje się lokalnie zamarzanie mokrej nawierzchni dróg i chodników, po słabych opadach deszczu, deszczu ze śniegiem i mokrego śniegu, powodujące ich oblodzenie. Temperatura minimalna około -1°C, temperatura minimalna przy gruncie około -3°C.
SMS	IMGW-PIB OSTRZEGA: OBLODZENIE/1 zachodniopomorskie (5 powiatów) od 21:00/12.12 do 09:00/13.12.2024 temp. min. ok. -1 st., przy gruncie do ok. -3st., ślisko. Dotyczy powiatów: drawski, łobeski, szczecinecki, świdwiński i wałecki.
RSO	Woj. zachodniopomorskie (5 powiatów), IMGW-PIB wydał ostrzeżenie pierwszego stopnia o oblodzeniu
Uwagi	Brak.
Zjawisko/Stopień zagrożenia	Oblodzenie/1
Obszar (w nawiasie numer ostrzeżenia dla powiatu)	powiaty: Koszalin(115), koszaliński(123), sławieński(124)
Ważność	od godz. 18:00 dnia 12.12.2024 do godz. 09:00 dnia 13.12.2024
Prawdopodobieństwo	80%



<b>Przebieg</b>	Prognozuje się zamarzanie mokrych nawierzchni dróg i chodników, po opadach deszczu, deszczu ze śniegiem i mokrego śniegu, powodujące ich oblodzenie. Temperatura minimalna około -2°C, temperatura minimalna przy gruncie około -4°C.
<b>SMS</b>	IMGW-PIB OSTRZEGA: OBLODZENIE/1 zachodniopomorskie (3 powiaty) od 18:00/12.12 do 09:00/13.12.2024 temp. min. ok. -2 st., przy gruncie ok. -4st., ślisko. Dotyczy powiatów: Koszalin, koszaliński i sławieński.
<b>RSO</b>	Woj. zachodniopomorskie (3 powiaty), IMGW-PIB wydał ostrzeżenie pierwszego stopnia o oblodzeniu
<b>Uwagi</b>	Brak.
<p>Opracowanie niniejsze i jego format, jako przedmiot prawa autorskiego podlega ochronie prawnej, zgodnie z przepisami ustawy z dnia 4 lutego 1994r o prawie autorskim i prawach pokrewnych (dz. U. z 2006 r. Nr 90, poz. 631 z późn. zm.). Wszelkie dalsze udostępnianie, rozpowszechnianie (przedruk, kopiowanie, wiadomość sms) jest dozwolone wyłącznie w formie dosłownej z bezwzględnym wskazaniem źródła informacji tj. IMGW-PIB.</p>	