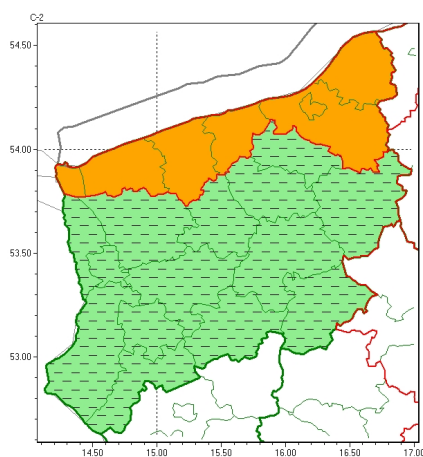




Zasięg ostrzeżeń w województwie

Silny wiatr
2024-12-16 06:06



WOJEWÓDZTWO ZACHODNIOPOMORSKIE
OSTRZEŻENIA METEOROLOGICZNE ZBIORCZO NR 261
WYKAZ OBOWIĄZUJĄCYCH OSTRZEŻEŃ
o godz. 06:06 dnia 16.12.2024

Zjawisko/Stopień zagrożenia	Silny wiatr/1 ODWOŁANIE
Obszar (w nawiasie numer ostrzeżenia dla powiatu)	powiaty: białogardzki(105), choszczeński(88), drawski(109), goleniowski(89), gryfiński(86), łobeski(98), myśliborski(87), policki(81), pyrzycki(88), stargardzki(89), Szczecin(81), szczecinecki(112), świdwiński(106), wałecki(100)
Czas odwołania	godz. 06:06 dnia 16.12.2024
Przyczyna	Zjawisko zakończyło się
SMS	IMGW-PIB INFORMUJE: WIATR/- zachodniopomorskie (14 powiatów) 06:06/16.12.2024 ZJAWISKO ZAKOŃCZYŁO SIĘ. Dotyczy powiatów: białogardzki, choszczeński, drawski, goleniowski, gryfiński, łobeski, myśliborski, policki, pyrzycki, stargardzki, Szczecin, szczecinecki, świdwiński i wałecki.
RSO	Woj. zachodniopomorskie (14 powiatów), IMGW-PIB odwołał ostrzeżenie pierwszego stopnia o silnym wietrze
Uwagi	Brak.
Zjawisko/Stopień zagrożenia	Silny wiatr/2
Obszar (w nawiasie numer ostrzeżenia dla powiatu)	powiaty: gryficki(98), kamieński(93), kołobrzeski(105), Koszalin(117), koszaliński(125), sławieński(126), Świnoujście(85)
Ważność	od godz. 23:00 dnia 15.12.2024 do godz. 14:00 dnia 16.12.2024
Prawdopodobieństwo	80%
Przebieg	Prognozuje się wystąpienie silnego wiatru o średniej prędkości do 60 km/h, w porywach do 100 km/h, z zachodu i północnego zachodu.



Instytut Meteorologii i Gospodarki Wodnej - Państwowy Instytut Badawczy
Biuro Meteorologicznych Prognoz Morskich - Wydział w Szczecinie
70-800 Szczecin ul. Przestrzenna 10
tel: 914342012
email: meteo.pomorze@imgw.pl
www: www.imgw.pl

SMS	IMGW-PIB OSTRZEGA: WIATR/2 zachodniopomorskie (7 powiatów) od 23:00/15.12 do 14:00/16.12.2024 prędkość do 60 km/h, porywy do 100 km/h, W i NW. Dotyczy powiatów: gryficki, kamieński, kołobrzeski, Koszalin, koszaliński, sławieński i Świnoujście.
RSO	Woj. zachodniopomorskie (7 powiatów), IMGW-PIB wydał ostrzeżenie drugiego stopnia o silnym wietrze
Uwagi	Brak.
<p>Opracowanie niniejsze i jego format, jako przedmiot prawa autorskiego podlega ochronie prawnej, zgodnie z przepisami ustawy z dnia 4 lutego 1994r o prawie autorskim i prawach pokrewnych (dz. U. z 2006 r. Nr 90, poz. 631 z późn. zm.). Wszelkie dalsze udostępnianie, rozpowszechnianie (przedruk, kopiowanie, wiadomość sms) jest dozwolone wyłącznie w formie dosłownej z bezwzględnym wskazaniem źródła informacji tj. IMGW-PIB.</p>	