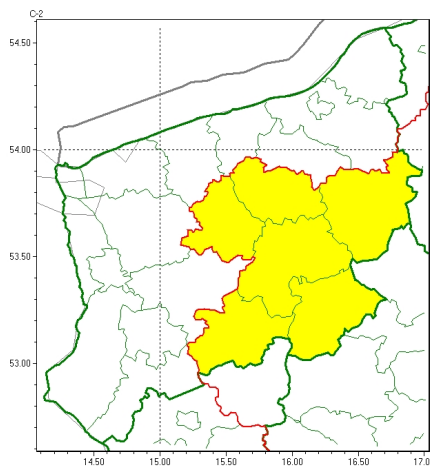




Zasięg ostrzeżeń w województwie

Gęsta mgła
2024-12-24 11:39



WOJEWÓDZTWO ZACHODNIOPOMORSKIE
OSTRZEŻENIA METEOROLOGICZNE ZBIORCZO NR 267
WYKAZ OBOWIĄZUJĄCYCH OSTRZEŻEŃ
o godz. 11:39 dnia 24.12.2024

Zjawisko/Stopień zagrożenia	Gęsta mgła/1
Obszar (w nawiasie numer ostrzeżenia dla powiatu)	powiaty: choszczeński(89), drawski(111), łobeski(99), szczecinecki(114), świdwiński(108), wałecki(102)
Ważność	od godz. 22:00 dnia 24.12.2024 do godz. 10:00 dnia 25.12.2024
Prawdopodobieństwo	75%
Przebieg	Lokalnie prognozuje się gęste mgły, w zasięgu których widzialność może miejscami wynosić poniżej 200 m.
SMS	IMGW-PIB OSTRZEGA: MGŁA/1 zachodniopomorskie (6 powiatów) od 22:00/24.12 do 10:00/25.12.2024 widzialność 200 m. Dotyczy powiatów: choszczeński, drawski, łobeski, szczecinecki, świdwiński i wałecki.
RSO	Woj. zachodniopomorskie (6 powiatów), IMGW-PIB wydał ostrzeżenie pierwszego stopnia o silnych mgłach
Uwagi	Brak.

Opracowanie niniejsze i jego format, jako przedmiot prawa autorskiego podlega ochronie prawnej, zgodnie z przepisami ustawy z dnia 4 lutego 1994r o prawie autorskim i prawach pokrewnych (dz. U. z 2006 r. Nr 90, poz. 631 z późn. zm.).

Wszelkie dalsze udostępnianie, rozpowszechnianie (przedruk, kopiowanie, wiadomość sms) jest dozwolone wyłącznie w formie dosłownej z bezwzględnym wskazaniem źródła informacji tj. IMGW-PIB.