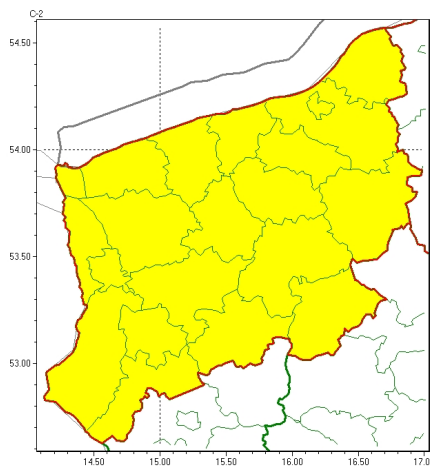




Zasięg ostrzeżeń w województwie

Gęsta mgła
2024-12-25 11:48



WOJEWÓDZTWO ZACHODNIOPOMORSKIE OSTRZEŻENIA METEOROLOGICZNE ZBIORCZO NR 269 WYKAZ OBOWIĄZUJĄCYCH OSTRZEŻEŃ o godz. 11:48 dnia 25.12.2024

Zjawisko/Stopień zagrożenia	Gęsta mgła/1
Obszar (w nawiasie numer ostrzeżenia dla powiatu)	powiaty: białogardzki(107), choszczeński(90), drawski(112), goleniowski(90), gryficki(102), gryfiński(87), kamieński(96), kołobrzeski(109), Koszalin(121), koszaliński(129), łobeski(100), myśliborski(88), policki(82), pyrzycki(89), sławieński(130), stargardzki(90), Szczecin(82), szczecinecki(115), świdwiński(109), Świnoujście(88), wałecki(103)
Ważność	od godz. 22:00 dnia 25.12.2024 do godz. 09:00 dnia 26.12.2024
Prawdopodobieństwo	80%
Przebieg	Miejscami prognozuje się gęste mgły, w zasięgu których widzialność może wynosić około 100 m.
SMS	IMGW-PIB OSTRZEGA: MGŁA/1 zachodniopomorskie (wszystkie powiaty) od 22:00/25.12 do 09:00/26.12.2024 widzialność miejscami około 100 m. Dotyczy powiatów: wszystkie powiaty.
RSO	Woj. zachodniopomorskie (wszystkie powiaty), IMGW-PIB wydał ostrzeżenie pierwszego stopnia o silnych mgłach
Uwagi	Brak.

Opracowanie niniejsze i jego format, jako przedmiot prawa autorskiego podlega ochronie prawnej, zgodnie z przepisami ustawy z dnia 4 lutego 1994r o prawie autorskim i prawach pokrewnych (dz. U. z 2006 r. Nr 90, poz. 631 z późn. zm.).

Wszelkie dalsze udostępnianie, rozpowszechnianie (przedruk, kopiowanie, wiadomość sms) jest dozwolone wyłącznie w formie dosłownej z bezwzględnym wskazaniem źródła informacji tj. IMGW-PIB.