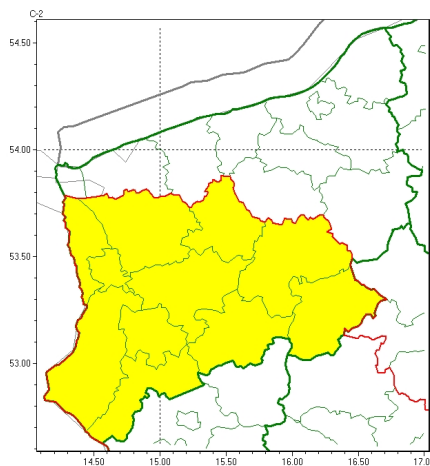




### Zasięg ostrzeżeń w województwie

Gęsta mgła  
2024-12-27 16:03



**WOJEWÓDZTWO ZACHODNIOPOMORSKIE**  
**OSTRZEŻENIA METEOROLOGICZNE ZBIORCZO NR 270**  
**WYKAZ OBOWIĄZUJĄCYCH OSTRZEŻEŃ**  
**o godz. 16:03 dnia 27.12.2024**

Zjawisko/Stopień zagrożenia	Gęsta mgła/1
Obszar (w nawiasie numer ostrzeżenia dla powiatu)	powiaty: choszczeński(91), drawski(113), goleniowski(91), gryfiński(88), łobeski(101), myśliborski(89), policki(83), pyrzycki(90), stargardzki(91), Szczecin(83), wałecki(104)
Ważność	od godz. 16:15 dnia 27.12.2024 do godz. 12:00 dnia 28.12.2024
Prawdopodobieństwo	75%
Przebieg	Obserwuje się i prognozuje nadal lokalnie występujące gęste mgły, w zasięgu których widzialność może miejscami wynosić poniżej 200 m.
SMS	IMGW-PIB OSTRZEGA: MGŁA/1 zachodniopomorskie (11 powiatów) od 16:15/27.12 do 12:00/28.12.2024 widzialność 200 m. Dotyczy powiatów: choszczeński, drawski, goleniowski, gryfiński, łobeski, myśliborski, policki, pyrzycki, stargardzki, Szczecin i wałecki.
RSO	Woj. zachodniopomorskie (11 powiatów), IMGW-PIB wydał ostrzeżenie pierwszego stopnia o silnych mgłach
Uwagi	Brak.

Opracowanie niniejsze i jego format, jako przedmiot prawa autorskiego podlega ochronie prawnej, zgodnie z przepisami ustawy z dnia 4 lutego 1994r o prawie autorskim i prawach pokrewnych (dz. U. z 2006 r. Nr 90, poz. 631 z późn. zm.).

Wszelkie dalsze udostępnianie, rozpowszechnianie (przedruk, kopiowanie, wiadomość sms) jest dozwolone wyłącznie w formie dosłownej z bezwzględnym wskazaniem źródła informacji tj. IMGW-PIB.