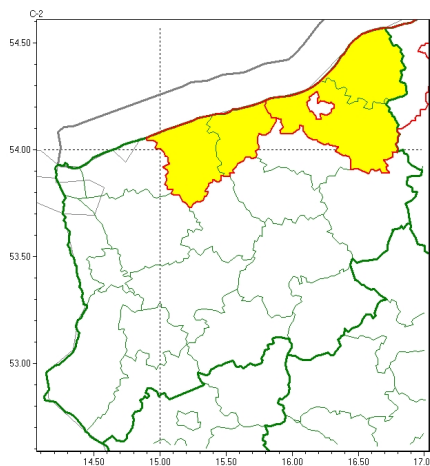




Zasięg ostrzeżeń w województwie

Silny wiatr
2024-12-30 06:15



WOJEWÓDZTWO ZACHODNIOPOMORSKIE
OSTRZEŻENIA METEOROLOGICZNE ZBIORCZO NR 274
WYKAZ OBOWIĄZUJĄCYCH OSTRZEŻEŃ
o godz. 06:15 dnia 30.12.2024

Zjawisko/Stopień zagrożenia	Silny wiatr/1
Obszar (w nawiasie numer ostrzeżenia dla powiatu)	powiaty: gryficki(103), kołobrzeski(110), koszaliński(131), sławieński(132)
Ważność	od godz. 18:00 dnia 30.12.2024 do godz. 05:00 dnia 31.12.2024
Prawdopodobieństwo	80%
Przebieg	Prognozuje się wystąpienie silnego wiatru o średniej prędkości do 45 km/h, w porywach do 85 km/h, z południowego zachodu i zachodu.
SMS	IMGW-PIB OSTRZEGA: WIATR/1 zachodniopomorskie (4 powiaty) od 18:00/30.12 do 05:00/31.12.2024 prędkość do 45 km/h, porywy do 85 km/h, SW i W. Dotyczy powiatów: gryficki, kołobrzeski, koszaliński i sławieński.
RSO	Woj. zachodniopomorskie (4 powiaty), IMGW-PIB wydał ostrzeżenie pierwszego stopnia o silnym wietrze
Uwagi	Brak.
Zjawisko/Stopień zagrożenia	Silny wiatr/1
Obszar (w nawiasie numer ostrzeżenia dla powiatu)	powiaty: koszaliński(130), sławieński(131)
Ważność	od godz. 02:00 dnia 30.12.2024 do godz. 10:00 dnia 30.12.2024
Prawdopodobieństwo	70%



Przebieg	W strefie nadmorskiej prognozuje się wystąpienie silnego wiatru o średniej prędkości do 35 km/h, w porywach do 70 km/h, z południowego zachodu i zachodu.
SMS	IMGW-PIB OSTRZEGA: WIATR/1 zachodniopomorskie (2 powiaty) od 02:00/30.12 do 10:00/30.12.2024 prędkość do 35 km/h, porywy do 70 km/h, SW i W. Dotyczy powiatów: koszaliński i sławieński.
RSO	Woj. zachodniopomorskie (2 powiaty), IMGW-PIB wydał ostrzeżenie pierwszego stopnia o silnym wietrze
Uwagi	Brak.
<p>Opracowanie niniejsze i jego format, jako przedmiot prawa autorskiego podlega ochronie prawnej, zgodnie z przepisami ustawy z dnia 4 lutego 1994r o prawie autorskim i prawach pokrewnych (dz. U. z 2006 r. Nr 90, poz. 631 z późn. zm.). Wszelkie dalsze udostępnianie, rozpowszechnianie (przedruk, kopiowanie, wiadomość sms) jest dozwolone wyłącznie w formie dosłownej z bezwzględnym wskazaniem źródła informacji tj. IMGW-PIB.</p>	