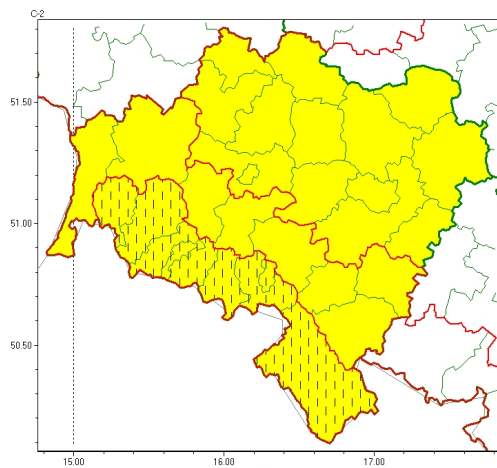




Zasięg ostrzeżeń w województwie

Silny wiatr
2025-01-02 05:35



WOJEWÓDZTWO DOLNOŚLĄSKIE
OSTRZEŻENIA METEOROLOGICZNE ZBIORCZO NR 3
WYKAZ OBOWIĄZUJĄCYCH OSTRZEŻEŃ
o godz. 05:35 dnia 02.01.2025

Zjawisko/Stopień zagrożenia	Silny wiatr/1 ZMIANA
Obszar (w nawiasie numer ostrzeżenia dla powiatu)	powiaty: Jelenia Góra(168), kamiennogórski(154), karkonoski(169), kłodzki(164), lubański(137), lwówecki(153), Wałbrzych(143), wałbrzyski(149)
Ważność	od godz. 05:30 dnia 02.01.2025 do godz. 12:00 dnia 02.01.2025
Prawdopodobieństwo	80%
Przebieg	Prognozuje się wystąpienie silnego wiatru o średniej prędkości do 45 km/h, w porywach do 80 km/h, z południowego zachodu.
SMS	IMGW-PIB OSTRZEGA: WIATR/1 dolnośląskie (8 powiatów) od 05:30/02.01 do 12:00/02.01.2025 prędkość do 45 km/h, porywy do 80 km/h, SW. Dotyczy powiatów: Jelenia Góra, kamiennogórski, karkonoski, kłodzki, lubański, lwówecki, Wałbrzych i wałbrzyski.
RSO	Woj. dolnośląskie (8 powiatów), IMGW-PIB wydał ostrzeżenie pierwszego stopnia o silnym wietrze
Uwagi	Zmiana dotyczy obniżenia stopnia zagrożenia.
Zjawisko/Stopień zagrożenia	Silny wiatr/1
Obszar (w nawiasie numer ostrzeżenia dla powiatu)	powiaty: głogowski(1), górowski(1), Legnica(1), legnicki(1), lubiński(1), milicki(1), oleśnicki(1), oławski(1), polkowicki(1), średzki(1), trzebnicki(1), wołowski(1), Wrocław(1), wrocławski(1)
Ważność	od godz. 20:00 dnia 01.01.2025 do godz. 09:00 dnia 02.01.2025
Prawdopodobieństwo	70%



Przebieg	Prognozuje się wystąpienie dość silnego wiatru o średniej prędkości do 35 km/h, w porywach do 75 km/h, z południowego zachodu.
SMS	IMGW-PIB OSTRZEGA: WIATR/1 dolnośląskie (14 powiatów) od 20:00/01.01 do 09:00/02.01.2025 prędkość do 35 km/h, porywy do 75 km/h, SW. Dotyczy powiatów: głogowski, górowski, Legnica, legnicki, lubiński, milicki, oleśnicki, oławski, polkowicki, średzki, trzebnicki, wołowski, Wrocław i wrocławski.
RSO	Woj. dolnośląskie (14 powiatów), IMGW-PIB wydał ostrzeżenie pierwszego stopnia o silnym wietrze
Uwagi	Brak.
Zjawisko/Stopień zagrożenia	Silny wiatr/1
Obszar (w nawiasie numer ostrzeżenia dla powiatu)	powiaty: bolesławiecki(1), dzierzoniowski(1), jaworski(1), strzeliński(1), świdnicki(1), ząbkowicki(1), zgorzelecki(1), złotoryjski(1)
Ważność	od godz. 12:00 dnia 01.01.2025 do godz. 09:00 dnia 02.01.2025
Prawdopodobieństwo	80%
Przebieg	Prognozuje się wystąpienie silnego wiatru o średniej prędkości do 40 km/h, w porywach do 70 km/h, w nocy do 80 km/h, z południowego zachodu.
SMS	IMGW-PIB OSTRZEGA: WIATR/1 dolnośląskie (8 powiatów) od 12:00/01.01 do 09:00/02.01.2025 prędkość do 40 km/h, porywy do 80 km/h, SW. Dotyczy powiatów: bolesławiecki, dzierzoniowski, jaworski, strzeliński, świdnicki, ząbkowicki, zgorzelecki i złotoryjski.
RSO	Woj. dolnośląskie (8 powiatów), IMGW-PIB wydał ostrzeżenie pierwszego stopnia o silnym wietrze
Uwagi	Brak.
<p>Opracowanie niniejsze i jego format, jako przedmiot prawa autorskiego podlega ochronie prawnej, zgodnie z przepisami ustawy z dnia 4 lutego 1994r o prawie autorskim i prawach pokrewnych (dz. U. z 2006 r. Nr 90, poz. 631 z późn. zm.). Wszelkie dalsze udostępnianie, rozpowszechnianie (przedruk, kopiowanie, wiadomość sms) jest dozwolone wyłącznie w formie dosłownej z bezwzględnym wskazaniem źródła informacji tj. IMGW-PIB.</p>	