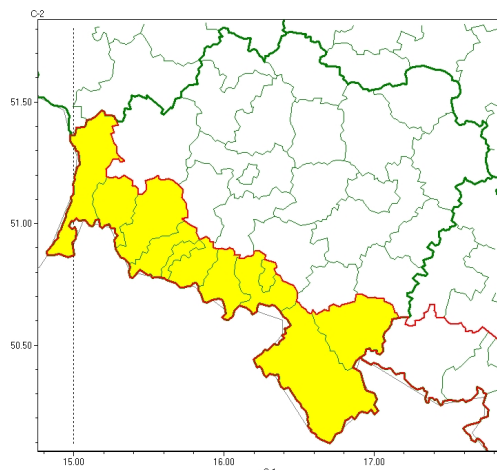




Zasięg ostrzeżeń w województwie

Oblodzenie
2025-01-02 12:27



WOJEWÓDZTWO DOLNOŚLĄSKIE
OSTRZEŻENIA METEOROLOGICZNE ZBIORCZO NR 4
WYKAZ OBOWIĄZUJĄCYCH OSTRZEŻEŃ
o godz. 12:27 dnia 02.01.2025

Zjawisko/Stopień zagrożenia	Oblodzenie/1
Obszar (w nawiasie numer ostrzeżenia dla powiatu)	powiaty: Jelenia Góra(1), kamiennogórski(1), karkonoski(1), kłodzki(1), lubański(1), lwówecki(1), Wałbrzych(1), wałbrzyski(1), ząbkowicki(2), zgorzelecki(2)
Ważność	od godz. 18:00 dnia 02.01.2025 do godz. 10:00 dnia 03.01.2025
Prawdopodobieństwo	80%
Przebieg	Prognozuje się zamarzanie mokrej nawierzchni dróg i chodników po opadach deszczu, deszczu ze śniegiem i mokrego śniegu powodujące ich oblodzenie. Temperatura minimalna od -4°C do -1°C, temperatura minimalna przy gruncie od -6°C do -2°C.
SMS	IMGW-PIB OSTRZEGA: OBLODZENIE/1 dolnośląskie (10 powiatów) od 18:00/02.01 do 10:00/03.01.2025 temp. min. od -4 st. do -2 st., przy gruncie do -6 st., ślisko. Dotyczy powiatów: Jelenia Góra, kamiennogórski, karkonoski, kłodzki, lubański, lwówecki, Wałbrzych, wałbrzyski, ząbkowicki i zgorzelecki.
RSO	Woj. dolnośląskie (10 powiatów), IMGW-PIB wydał ostrzeżenie pierwszego stopnia o oblodzeniu
Uwagi	Brak.

Opracowanie niniejsze i jego format, jako przedmiot prawa autorskiego podlega ochronie prawnej, zgodnie z przepisami ustawy z dnia 4 lutego 1994r o prawie autorskim i prawach pokrewnych (dz. U. z 2006 r. Nr 90, poz. 631 z późn. zm.).

Wszelkie dalsze udostępnianie, rozpowszechnianie (przedruk, kopiowanie, wiadomość sms) jest dozwolone wyłącznie w formie dosłownej z bezwzględnym wskazaniem źródła informacji tj. IMGW-PIB.