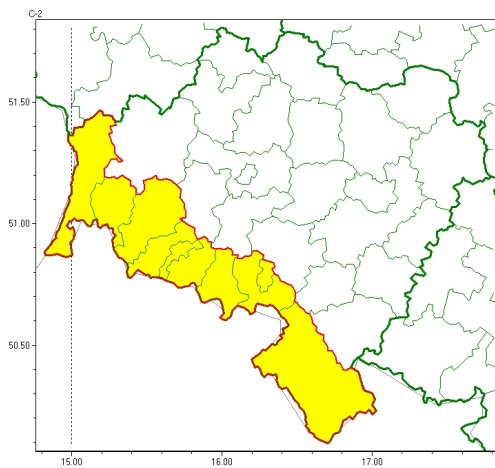




Zasięg ostrzeżeń w województwie

Oblodzenie
2025-01-07 11:59



WOJEWÓDZTWO DOLNOŚLĄSKIE
OSTRZEŻENIA METEOROLOGICZNE ZBIORCZO NR 7
WYKAZ OBOWIĄZUJĄCYCH OSTRZEŻEŃ
o godz. 11:59 dnia 07.01.2025

| Zjawisko/Stopień zagrożenia | Oblodzenie/1 |
|---|---|
| Obszar (w nawiasie numer ostrzeżenia dla powiatu) | powiaty: Jelenia Góra(4), kamiennogórski(4), karkonoski(4), kłodzki(4), lubański(3), lwówecki(4), Wałbrzych(3), wałbrzyski(3), zgorzelecki(4) |
| Ważność | od godz. 19:00 dnia 07.01.2025 do godz. 08:00 dnia 08.01.2025 |
| Prawdopodobieństwo | 70% |
| Przebieg | Lokalnie mokre nawierzchnie dróg i chodników po opadach deszczu ze śniegiem i mokrego śniegu mogą ulegać oblodzeniu. Temperatura minimalna od -2°C do 1°C. Temperatura minimalna przy gruncie od -4°C do -1°C. |
| SMS | IMGW-PIB OSTRZEGA: OBLODZENIE/1 dolnośląskie (9 powiatów) od 19:00/07.01 do 08:00/08.01.2025 temp. min. od -2 st. do 1 st., przy gruncie do -4 st., ślisko. Dotyczy powiatów: Jelenia Góra, kamiennogórski, karkonoski, kłodzki, lubański, lwówecki, Wałbrzych, wałbrzyski i zgorzelecki. |
| RSO | Woj. dolnośląskie (9 powiatów), IMGW-PIB wydał ostrzeżenie pierwszego stopnia o oblodzeniu |
| Uwagi | Brak. |

Opracowanie niniejsze i jego format, jako przedmiot prawa autorskiego podlega ochronie prawnej, zgodnie z przepisami ustawy z dnia 4 lutego 1994r o prawie autorskim i prawach pokrewnych (dz. U. z 2006 r. Nr 90, poz. 631 z późn. zm.).

Wszelkie dalsze udostępnianie, rozpowszechnianie (przedruk, kopiowanie, wiadomość sms) jest dozwolone wyłącznie w formie dosłownej z bezwzględnym wskazaniem źródła informacji tj. IMGW-PIB.