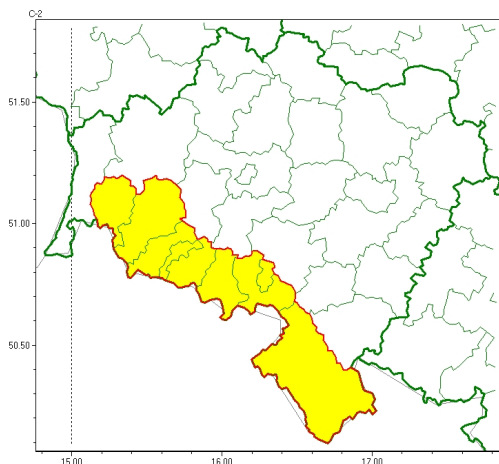
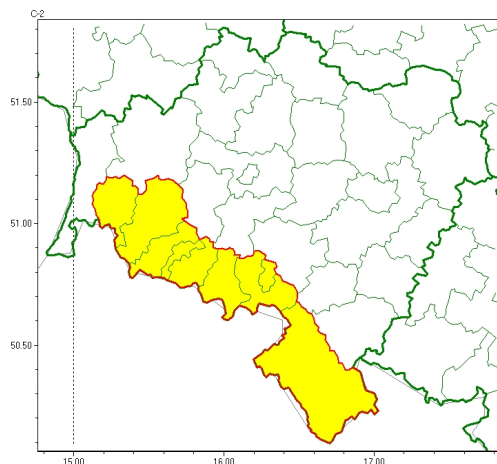


### Zasięg ostrzeżeń w województwie

Intensywne opady śniegu  
2025-01-11 12:00



Zawieje/zamiecie śnieżne  
2025-01-11 12:00



**WOJEWÓDZTWO DOLNOŚLĄSKIE**  
**OSTRZEŻENIA METEOROLOGICZNE ZBIORCZO NR 12**  
**WYKAZ OBOWIĄZUJĄCYCH OSTRZEŻEŃ**  
**o godz. 12:00 dnia 11.01.2025**

Zjawisko/Stopień zagrożenia	Intensywne opady śniegu/1
Obszar (w nawiasie numer ostrzeżenia dla powiatu)	powiaty: Jelenia Góra(10), kamiennogórski(8), karkonoski(10), kłodzki(9), lubański(8), lwówecki(11), Wałbrzych(8), wałbrzyski(7)
Ważność	od godz. 16:00 dnia 11.01.2025 do godz. 16:00 dnia 12.01.2025
Prawdopodobieństwo	80%
Przebieg	Prognozowane są opady śniegu powodujące przyrost pokrywy śnieżnej o 15 cm, lokalnie o około 20 cm.
SMS	IMGW-PIB OSTRZEGA: ŚNIEG/1 dolnośląskie (8 powiatów) od 16:00/11.01 do 16:00/12.01.2025 przyrost pokrywy 20 cm. Dotyczy powiatów: Jelenia Góra, kamiennogórski, karkonoski, kłodzki, lubański, lwówecki, Wałbrzych i wałbrzyski.
RSO	Woj. dolnośląskie (8 powiatów), IMGW-PIB wydał ostrzeżenie pierwszego stopnia o intensywnych opadach śniegu
Uwagi	Brak.
Zjawisko/Stopień zagrożenia	Zawieje/zamiecie śnieżne/1
Obszar (w nawiasie numer ostrzeżenia dla powiatu)	powiaty: Jelenia Góra(11), kamiennogórski(9), karkonoski(11), kłodzki(10), lubański(9), lwówecki(12), Wałbrzych(9), wałbrzyski(8)
Ważność	od godz. 16:00 dnia 11.01.2025 do godz. 20:00 dnia 12.01.2025
Prawdopodobieństwo	80%



Instytut Meteorologii i Gospodarki Wodnej - Państwowy Instytut Badawczy  
**Centralne Biuro Prognoz Meteorologicznych - Wydział we Wrocławiu**  
51-616 Wrocław ul. Parkowa 30  
tel: 071-320-01-50  
email: [meteo.zachod@imgw.pl](mailto:meteo.zachod@imgw.pl)  
www: [www.imgw.pl](http://www.imgw.pl)

<b>Przebieg</b>	Prognozowane są zawieje i zamiecie śnieżne spowodowane opadami śniegu i wiatrem o średniej prędkości do 35 km/h, w porywach do 65 km/h, z północnego zachodu.
<b>SMS</b>	IMGW-PIB OSTRZEGA: ZAMIEĆ ŚNIEŻNA/1 dolnośląskie (8 powiatów) od 16:00/11.01 do 20:00/12.01.2025 wiatr 35 km/h, porywy 65 km/h. Dotyczy powiatów: Jelenia Góra, kamiennogórski, karkonoski, kłodzki, lubański, lwówecki, Wałbrzych i wałbrzyski.
<b>RSO</b>	Woj. dolnośląskie (8 powiatów), IMGW-PIB wydał ostrzeżenie pierwszego stopnia o zawiejach i zamieciach śnieżnych
<b>Uwagi</b>	Brak.
<p>Opracowanie niniejsze i jego format, jako przedmiot prawa autorskiego podlega ochronie prawnej, zgodnie z przepisami ustawy z dnia 4 lutego 1994r o prawie autorskim i prawach pokrewnych (dz. U. z 2006 r. Nr 90, poz. 631 z późn. zm.). Wszelkie dalsze udostępnianie, rozpowszechnianie (przedruk, kopiowanie, wiadomość sms) jest dozwolone wyłącznie w formie dosłownej z bezwzględnym wskazaniem źródła informacji tj. IMGW-PIB.</p>	