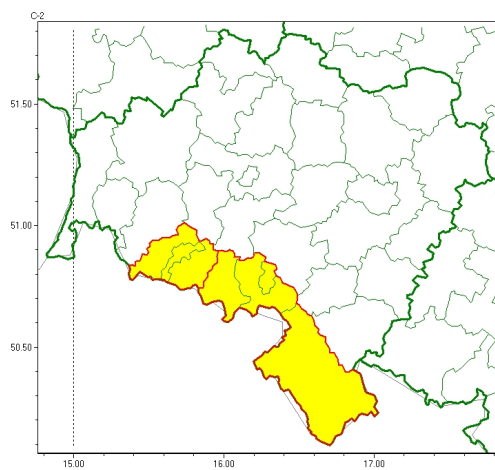




Zasięg ostrzeżeń w województwie

Silny mróz
2025-01-13 19:47



WOJEWÓDZTWO DOLNOŚLĄSKIE **OSTRZEŻENIA METEOROLOGICZNE ZBIORCZO NR 14** **WYKAZ OBOWIĄZUJĄCYCH OSTRZEŻEŃ** **o godz. 19:47 dnia 13.01.2025**

Zjawisko/Stopień zagrożenia	Silny mróz/1
Obszar (w nawiasie numer ostrzeżenia dla powiatu)	powiaty: kamiennogórski(10), kłodzki(11), Wałbrzych(10), wałbrzyski(9)
Ważność	od godz. 22:00 dnia 13.01.2025 do godz. 08:00 dnia 14.01.2025
Prawdopodobieństwo	80%
Przebieg	W nocy miejscami temperatura minimalna wyniesie około -15°C. Wiatr o średniej prędkości do 10 km/h.
SMS	IMGW-PIB OSTRZEGA: MRÓZ/1 dolnośląskie (4 powiaty) od 22:00/13.01 do 08:00/14.01.2025 temp. min -15 st, wiatr 10 km/h. Dotyczy powiatów: kamiennogórski, kłodzki, Wałbrzych i wałbrzyski.
RSO	Woj. dolnośląskie (4 powiaty), IMGW-PIB wydał ostrzeżenie pierwszego stopnia o silnych mrozach
Uwagi	Brak.
Zjawisko/Stopień zagrożenia	Silny mróz/1
Obszar (w nawiasie numer ostrzeżenia dla powiatu)	powiaty: Jelenia Góra(12), karkonoski(12)
Ważność	od godz. 22:00 dnia 13.01.2025 do godz. 08:00 dnia 14.01.2025
Prawdopodobieństwo	70%



Instytut Meteorologii i Gospodarki Wodnej - Państwowy Instytut Badawczy
Centralne Biuro Prognoz Meteorologicznych - Wydział we Wrocławiu
51-616 Wrocław ul. Parkowa 30
tel: 071-320-01-50
email: meteo.zachod@imgw.pl
www: [www: www.imgw.pl](http://www.imgw.pl)

Przebieg	Lokalnie w Kotlinie Jeleniogórskiej temperatura minimalna wyniesie około -15°C. Wiatr słaby o średniej prędkości do 10 km/h.
SMS	IMGW-PIB OSTRZEGA: MRÓZ/1 dolnośląskie (2 powiaty) od 22:00/13.01 do 08:00/14.01.2025 temp. min -15 st, wiatr do 10 km/h. Dotyczy powiatów: Jelenia Góra i karkonoski.
RSO	Woj. dolnośląskie (2 powiaty), IMGW-PIB wydał ostrzeżenie pierwszego stopnia o silnych mrozach
Uwagi	Brak.

Opracowanie niniejsze i jego format, jako przedmiot prawa autorskiego podlega ochronie prawnej, zgodnie z przepisami ustawy z dnia 4 lutego 1994r o prawie autorskim i prawach pokrewnych (dz. U. z 2006 r. Nr 90, poz. 631 z późn. zm.).
Wszelkie dalsze udostępnianie, rozpowszechnianie (przedruk, kopiowanie, wiadomość sms) jest dozwolone wyłącznie w formie dosłownej z bezwzględnym wskazaniem źródła informacji tj. IMGW-PIB.