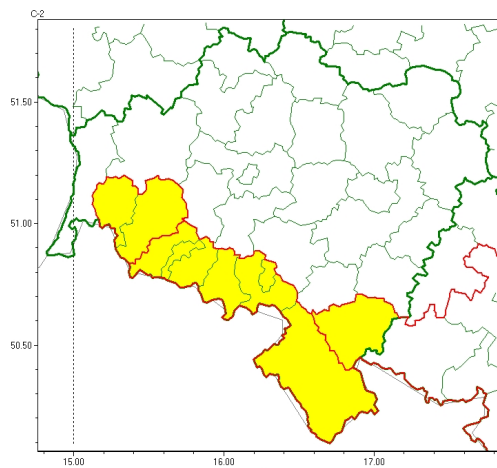




Zasięg ostrzeżeń w województwie

Oblodzenie
2025-01-31 12:12



WOJEWÓDZTWO DOLNOŚLĄSKIE
OSTRZEŻENIA METEOROLOGICZNE ZBIORCZO NR 31
WYKAZ OBOWIĄZUJĄCYCH OSTRZEŻEŃ
o godz. 12:12 dnia 31.01.2025

Zjawisko/Stopień zagrożenia	Oblodzenie/1
Obszar (w nawiasie numer ostrzeżenia dla powiatu)	powiaty: Jelenia Góra(17), kamiennogórski(14), karkonoski(17), kłodzki(17), Wałbrzych(13), wałbrzyski(12)
Ważność	od godz. 18:00 dnia 31.01.2025 do godz. 08:00 dnia 01.02.2025
Prawdopodobieństwo	70%
Przebieg	Miejscami prognozuje się zamarzanie mokrej nawierzchni dróg i chodników po opadach deszczu ze śniegiem lub mokrego śniegu, powodujące ich oblodzenie. Temperatura minimalna od -4°C do -1°C, temperatura minimalna przy gruncie od -6°C do -3°C.
SMS	IMGW-PIB OSTRZEGA: OBLODZENIE/1 dolnośląskie (6 powiatów) od 18:00/31.01 do 08:00/01.02.2025 temp. min. od -4 do -1 st., przy gruncie od -6 do -3 st., ślisko. Dotyczy powiatów: Jelenia Góra, kamiennogórski, karkonoski, kłodzki, Wałbrzych i wałbrzyski.
RSO	Woj. dolnośląskie (6 powiatów), IMGW-PIB wydał ostrzeżenie pierwszego stopnia o oblodzeniu
Uwagi	Brak.
Zjawisko/Stopień zagrożenia	Oblodzenie/1
Obszar (w nawiasie numer ostrzeżenia dla powiatu)	powiaty: lubański(14), lwówecki(17), ząbkowicki(12)
Ważność	od godz. 18:00 dnia 31.01.2025 do godz. 08:00 dnia 01.02.2025
Prawdopodobieństwo	70%



Instytut Meteorologii i Gospodarki Wodnej - Państwowy Instytut Badawczy
Centralne Biuro Prognoz Meteorologicznych - Wydział we Wrocławiu
51-616 Wrocław ul. Parkowa 30
tel: 071-320-01-50
email: meteo.zachod@imgw.pl
www: www.imgw.pl

Przebieg	Miejscami prognozuje się zamarzanie mokrej nawierzchni dróg i chodników po opadach deszczu, deszczu ze śniegiem lub mokrego śniegu, powodujące ich oblodzenie. Temperatura minimalna od -2°C do 0°C, temperatura minimalna przy gruncie od -3°C do -1°C.
SMS	IMGW-PIB OSTRZEGA: OBLODZENIE/1 dolnośląskie (3 powiaty) od 18:00/31.01 do 08:00/01.02.2025 temp. min. od -2 do 0 st., przy gruncie od -3 do -1 st., ślisko. Dotyczy powiatów: lubański, lwówecki i ząbkowicki.
RSO	Woj. dolnośląskie (3 powiaty), IMGW-PIB wydał ostrzeżenie pierwszego stopnia o oblodzeniu
Uwagi	Brak.
<p>Opracowanie niniejsze i jego format, jako przedmiot prawa autorskiego podlega ochronie prawnej, zgodnie z przepisami ustawy z dnia 4 lutego 1994r o prawie autorskim i prawach pokrewnych (dz. U. z 2006 r. Nr 90, poz. 631 z późn. zm.).</p> <p>Wszelkie dalsze udostępnianie, rozpowszechnianie (przedruk, kopiowanie, wiadomość sms) jest dozwolone wyłącznie w formie dosłownej z bezwzględnym wskazaniem źródła informacji tj. IMGW-PIB.</p>	