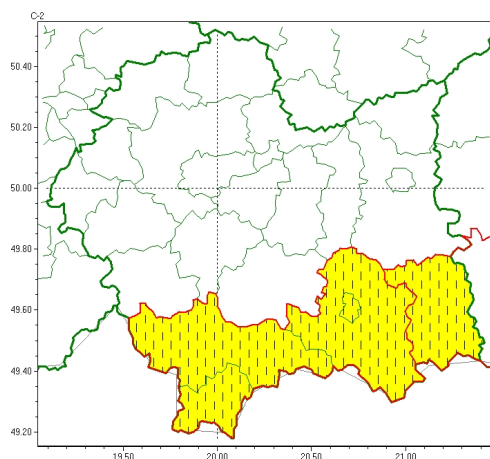


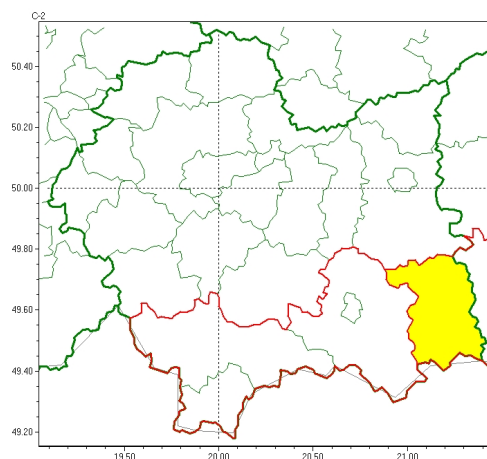


Zasięg ostrzeżeń w województwie

Opady marznące
2025-01-06 08:26



Silny wiatr
2025-01-06 08:26



WOJEWÓDZTWO MAŁOPOLSKIE OSTRZEŻENIA METEOROLOGICZNE ZBIORCZO NR 10 WYKAZ OBOWIĄZUJĄCYCH OSTRZEŻEŃ o godz. 08:26 dnia 06.01.2025

Zjawisko/Stopień zagrożenia	Opady marznące/1 ZMIANA
Obszar (w nawiasie numer ostrzeżenia dla powiatu)	powiaty: gorlicki(4), nowosadecki(4), nowotarski(5), Nowy Sącz(3), tatrzański(5)
Ważność	od godz. 08:26 dnia 06.01.2025 do godz. 11:00 dnia 06.01.2025
Prawdopodobieństwo	80%
Przebieg	Obserwowane są i nadal prognozowane słabe opady marznącego deszczu lub mżawki powodujące gołoledź.
SMS	IMGW-PIB OSTRZEGA: MARZNAĆEOPADY/1 małopolskie (5 powiatów) od 08:26/06.01 do 11:00/06.01.2025 marznące opady, drogi śliskie. Dotyczy powiatów: gorlicki, nowosadecki, nowotarski, Nowy Sącz i tatrzański.
RSO	Woj. małopolskie (5 powiatów), IMGW-PIB wydał ostrzeżenie pierwszego stopnia o opadach marznących
Uwagi	Zmiana ważności i obszaru ostrzeżenia.
Zjawisko/Stopień zagrożenia	Silny wiatr/1
Obszar (w nawiasie numer ostrzeżenia dla powiatu)	powiaty: gorlicki(5)
Ważność	od godz. 00:00 dnia 06.01.2025 do godz. 06:00 dnia 07.01.2025
Prawdopodobieństwo	80%



Instytut Meteorologii i Gospodarki Wodnej - Państwowy Instytut Badawczy
Biurowo Prognoz Meteorologicznych w Krakowie
30-215 Kraków ul. Piotra Borowego 14
tel: 12-6398150, fax: 12-4251973
email: meteo.krakow@imgw.pl
www: www.imgw.pl

Przebieg	W południowej części regionu prognozuje się wystąpienie silnego wiatru o średniej prędkości do 40 km/h, w porywach do 85 km/h, z południowego zachodu i południa.
SMS	IMGW-PIB OSTRZEGA: WIATR/1 małopolskie (1 powiat) od 00:00/06.01 do 06:00/07.01.2025 prędkość do 40 km/h, porywy do 85 km/h, SW i S. Dotyczy powiatów: gorlicki.
RSO	Woj. małopolskie (1 powiat), IMGW-PIB wydał ostrzeżenie pierwszego stopnia o silnym wietrze
Uwagi	Brak.
<p>Opracowanie niniejsze i jego format, jako przedmiot prawa autorskiego podlega ochronie prawnej, zgodnie z przepisami ustawy z dnia 4 lutego 1994r o prawie autorskim i prawach pokrewnych (dz. U. z 2006 r. Nr 90, poz. 631 z późn. zm.). Wszelkie dalsze udostępnianie, rozpowszechnianie (przedruk, kopiowanie, wiadomość sms) jest dozwolone wyłącznie w formie dosłownej z bezwzględnym wskazaniem źródła informacji tj. IMGW-PIB.</p>	