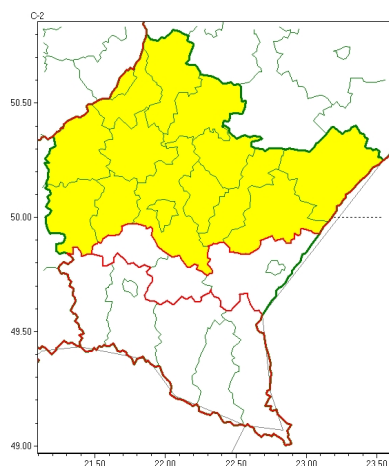
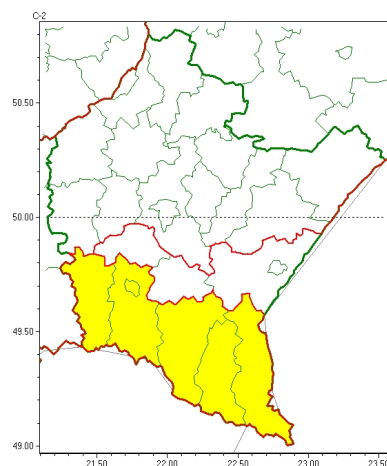


Zasięg ostrzeżeń w województwie

Oblodzenie
2025-01-08 22:46



Silny wiatr
2025-01-08 22:46



WOJEWÓDZTWO PODKARPACKIE OSTRZEŻENIA METEOROLOGICZNE ZBIORCZO NR 11 WYKAZ OBOWIĄZUJĄCYCH OSTRZEŻEŃ o godz. 22:46 dnia 08.01.2025

Zjawisko/Stopień zagrożenia	Silny wiatr/1
Obszar (w nawiasie numer ostrzeżenia dla powiatu)	powiaty: bieszczadzki(6), jasielski(5), Krosno(5), krośnieński(5), leski(6), sanocki(5)
Ważność	od godz. 08:00 dnia 09.01.2025 do godz. 08:00 dnia 10.01.2025
Prawdopodobieństwo	80%
Przebieg	Prognozuje się wystąpienie silnego wiatru o średniej prędkości do 45 km/h, w porywach do 70 km/h, południowy i południowo-zachodni, w drugiej połowie nocy skręcający na zachodni.
SMS	IMGW-PIB OSTRZEGA: WIATR/1 podkarpackie (6 powiatów) od 08:00/09.01 do 08:00/10.01.2025 prędkość do 45 km/h, porywy do 70 km/h, S, SW, W. Dotyczy powiatów: bieszczadzki, jasielski, Krosno, krośnieński, leski i sanocki.
RSO	Woj. podkarpackie (6 powiatów), IMGW-PIB wydał ostrzeżenie pierwszego stopnia o silnym wietrze
Uwagi	Brak.
Zjawisko/Stopień zagrożenia	Oblodzenie/1
Obszar (w nawiasie numer ostrzeżenia dla powiatu)	powiaty: dębicki(6), jarosławski(6), kolbuszowski(6), leżajski(6), lubaczowski(6), łańcucki(6), mielecki(6), niżański(6), przeworski(6), ropczycko-sędziszowski(6), rzeszowski(6), Rzeszów(6), stalowowolski(6), Tarnobrzeg(6), tarnobrzeski(6)
Ważność	od godz. 21:00 dnia 08.01.2025 do godz. 06:00 dnia 09.01.2025
Prawdopodobieństwo	80%



Przebieg	Prognozuje się zamarzanie mokrej nawierzchni dróg i chodników po opadach deszczu, deszczu ze śniegiem i mokrego śniegu powodujące ich oblodzenie. Temperatura minimalna od -2°C do 0°C, temperatura minimalna przy gruncie od -4°C do -1°C.
SMS	IMGW-PIB OSTRZEGA: OBLODZENIE/1 podkarpackie (15 powiatów) od 21:00/08.01 do 06:00/09.01.2025 temp. min. od -2st. do 0st., przy gruncie do -4st., ślisko. Dotyczy powiatów: dębicki, jarosławski, kolbuszowski, leżajski, lubaczowski, łańcucki, mielecki, niżański, przeworski, ropczycko-sędziszowski, rzeszowski, Rzeszów, stalowowolski, Tarnobrzeg i tarnobrzeski.
RSO	Woj. podkarpackie (15 powiatów), IMGW-PIB wydał ostrzeżenie pierwszego stopnia o oblodzeniu
Uwagi	Brak.
<p>Opracowanie niniejsze i jego format, jako przedmiot prawa autorskiego podlega ochronie prawnej, zgodnie z przepisami ustawy z dnia 4 lutego 1994r o prawie autorskim i prawach pokrewnych (dz. U. z 2006 r. Nr 90, poz. 631 z późn. zm.). Wszelkie dalsze udostępnianie, rozpowszechnianie (przedruk, kopiowanie, wiadomość sms) jest dozwolone wyłącznie w formie dosłownej z bezwzględnym wskazaniem źródła informacji tj. IMGW-PIB.</p>	