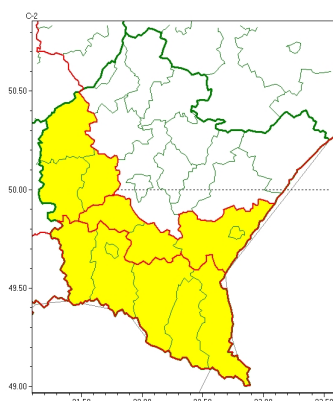
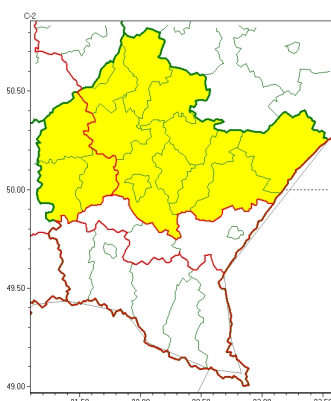


Zasięg ostrzeżeń w województwie

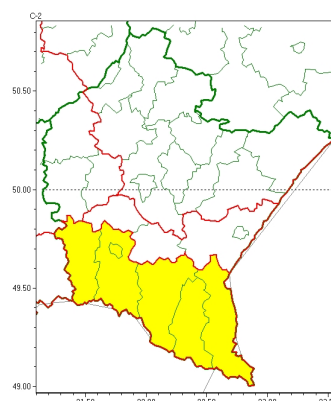
Intensywne opady śniegu
2025-01-12 12:26



Oblodzenie
2025-01-12 12:26



Zawieje/zamiecie śnieżne
2025-01-12 12:26



WOJEWÓDZTWO PODKARPACKIE OSTRZEŻENIA METEOROLOGICZNE ZBIORCZO NR 15 WYKAZ OBOWIĄZUJĄCYCH OSTRZEŻEŃ o godz. 12:26 dnia 12.01.2025

Zjawisko/Stopień zagrożenia	Oblodzenie/1
Obszar (w nawiasie numer ostrzeżenia dla powiatu)	powiaty: dębicki(10), jarosławski(9), kolbuszowski(9), leżajski(9), lubaczowski(9), łańcucki(9), mielecki(10), niżański(9), przeworski(9), ropczycko-sędziszowski(10), rzeszowski(9), Rzeszów(9), stalowowolski(9), Tarnobrzeg(9), tarnobrzesci(9)
Ważność	od godz. 16:00 dnia 12.01.2025 do godz. 24:00 dnia 12.01.2025
Prawdopodobieństwo	70%
Przebieg	Prognozuje się zamarzanie mokrej nawierzchni dróg i chodników po opadach deszczu ze śniegiem i mokrego śniegu powodujące ich oblodzenie. Temperatura minimalna około -2°C, temperatura minimalna przy gruncie około -4°C. Ujemna temperatura powietrza utrzyma się do środy 15.01.
SMS	IMGW-PIB OSTRZEGA: OBLODZENIE/1 podkarpackie (15 powiatów) od 16:00/12.01 do 24:00/12.01.2025 temp. min. ok. -2 st., przy gruncie ok. -4 st., ślisko. Dotyczy powiatów: dębicki, jarosławski, kolbuszowski, leżajski, lubaczowski, łańcucki, mielecki, niżański, przeworski, ropczycko-sędziszowski, rzeszowski, Rzeszów, stalowowolski, Tarnobrzeg i tarnobrzesci.
RSO	Woj. podkarpackie (15 powiatów), IMGW-PIB wydał ostrzeżenie pierwszego stopnia o oblodzeniu
Uwagi	Brak.
Zjawisko/Stopień zagrożenia	Intensywne opady śniegu/1
Obszar (w nawiasie numer ostrzeżenia dla powiatu)	powiaty: brzozowski(7), dębicki(9), mielecki(9), przemyski(7), Przemyśl(7), ropczycko-sędziszowski(9), strzyżowski(7)
Ważność	od godz. 16:00 dnia 11.01.2025 do godz. 20:00 dnia 12.01.2025



Prawdopodobieństwo	80%
Przebieg	Prognozowane są opady śniegu powodujące przyrost pokrywy śnieżnej o 15 cm do 20 cm.
SMS	IMGW-PIB OSTRZEGA: ŚNIEG/1 podkarpackie (7 powiatów) od 16:00/11.01 do 20:00/12.01.2025 przyrost pokrywy 20 cm. Dotyczy powiatów: brzozowski, dębicki, mielecki, przemyski, Przemyśl, ropczycko-sędziszowski i strzyżowski.
RSO	Woj. podkarpackie (7 powiatów), IMGW-PIB wydał ostrzeżenie pierwszego stopnia o intensywnych opadach śniegu
Uwagi	Brak.
Zjawisko/Stopień zagrożenia	Intensywne opady śniegu/1
Obszar (w nawiasie numer ostrzeżenia dla powiatu)	powiaty: bieszczadzki(8), jasielski(7), Krosno(7), krośnieński(7), leski(8), sanocki(7)
Ważność	od godz. 18:00 dnia 11.01.2025 do godz. 08:00 dnia 13.01.2025
Prawdopodobieństwo	80%
Przebieg	Prognozowane są opady śniegu powodujące przyrost pokrywy śnieżnej o 20 cm, lokalnie o 30 cm.
SMS	IMGW-PIB OSTRZEGA: ŚNIEG/1 podkarpackie (6 powiatów) od 18:00/11.01 do 08:00/13.01.2025 przyrost pokrywy 30 cm. Dotyczy powiatów: bieszczadzki, jasielski, Krosno, krośnieński, leski i sanocki.
RSO	Woj. podkarpackie (6 powiatów), IMGW-PIB wydał ostrzeżenie pierwszego stopnia o intensywnych opadach śniegu
Uwagi	Brak.
Zjawisko/Stopień zagrożenia	Zawieje/zamiecie śnieżne/1
Obszar (w nawiasie numer ostrzeżenia dla powiatu)	powiaty: bieszczadzki(9), jasielski(8), Krosno(8), krośnieński(8), leski(9), sanocki(8)
Ważność	od godz. 16:00 dnia 11.01.2025 do godz. 20:00 dnia 12.01.2025
Prawdopodobieństwo	80%
Przebieg	Prognozowane są zawieje i zamiecie śnieżne spowodowane opadami śniegu i wiatrem o średniej prędkości do 35 km/h, w porywach do 60 km/h, z zachodu i północnego zachodu.
SMS	IMGW-PIB OSTRZEGA: ZAMIEĆ ŚNIEŻNA/1 podkarpackie (6 powiatów) od 16:00/11.01 do 20:00/12.01.2025 wiatr 35 km/h, porywy 60 km/h. Dotyczy powiatów: bieszczadzki, jasielski, Krosno, krośnieński, leski i sanocki.
RSO	Woj. podkarpackie (6 powiatów), IMGW-PIB wydał ostrzeżenie pierwszego stopnia o zawiejach i zamieciach śnieżnych
Uwagi	Brak.



Instytut Meteorologii i Gospodarki Wodnej - Państwowy Instytut Badawczy
Biuro Prognoz Meteorologicznych w Krakowie
30-215 Kraków ul. Piotra Borowego 14
tel: 12-6398150, fax: 12-4251973
email: meteo.krakow@imgw.pl
www: www.imgw.pl

Opracowanie niniejsze i jego format, jako przedmiot prawa autorskiego podlega ochronie prawnej, zgodnie z przepisami ustawy z dnia 4 lutego 1994r o prawie autorskim i prawach pokrewnych (dz. U. z 2006 r. Nr 90, poz. 631 z późn. zm.).

Wszelkie dalsze udostępnianie, rozpowszechnianie (przedruk, kopiowanie, wiadomość sms) jest dozwolone wyłącznie w formie dosłownej z bezwzględnym wskazaniem źródła informacji tj. IMGW-PIB.