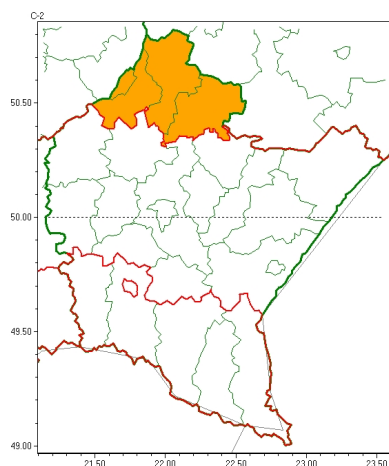
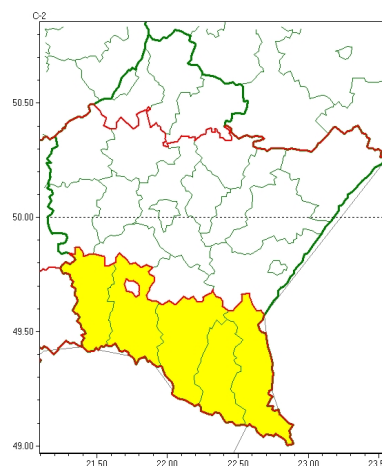


Zasięg ostrzeżeń w województwie

Opady marznące
2025-01-13 23:03



Silny mróz
2025-01-13 23:03



WOJEWÓDZTWO PODKARPACKIE OSTRZEŻENIA METEOROLOGICZNE ZBIORCZO NR 17 WYKAZ OBOWIĄZUJĄCYCH OSTRZEŻEŃ o godz. 23:03 dnia 13.01.2025

Zjawisko/Stopień zagrożenia	Opady marznące/2
Obszar (w nawiasie numer ostrzeżenia dla powiatu)	powiaty: niżański(10), stalowowolski(10), Tarnobrzeg(10), tarnobrzeski(10)
Ważność	od godz. 19:00 dnia 14.01.2025 do godz. 19:00 dnia 15.01.2025
Prawdopodobieństwo	80%
Przebieg	Prognozowane są słabe, okresami umiarkowane, opady marznącego deszczu lub mżawki, powodujące gołoledź.
SMS	IMGW-PIB OSTRZEGA: MARZNAĆEOPADY/2 podkarpackie (4 powiaty) od 19:00/14.01 do 19:00/15.01.2025 marznące opady, drogi śliskie. Dotyczy powiatów: niżański, stalowowolski, Tarnobrzeg i tarnobrzeski.
RSO	Woj. podkarpackie (4 powiaty), IMGW-PIB wydał ostrzeżenie drugiego stopnia o opadach marznących
Uwagi	Brak.
Zjawisko/Stopień zagrożenia	Silny mróz/1
Obszar (w nawiasie numer ostrzeżenia dla powiatu)	powiaty: bieszczadzki(10), jasielski(9), krośnieński(9), leski(10), sanocki(9)
Ważność	od godz. 01:00 dnia 14.01.2025 do godz. 08:00 dnia 14.01.2025
Prawdopodobieństwo	75%



Instytut Meteorologii i Gospodarki Wodnej - Państwowy Instytut Badawczy
Biurowo Prognoz Meteorologicznych w Krakowie
30-215 Kraków ul. Piotra Borowego 14
tel: 12-6398150, fax: 12-4251973
email: meteo.krakow@imgw.pl
www: www.imgw.pl

Przebieg	Lokalnie w kotlinach górskich temperatura minimalna wyniesie około -15°C. Wiatr słaby o średniej prędkości do 10 km/h.
SMS	IMGW-PIB OSTRZEGA: MRÓZ/1 podkarpackie (5 powiatów) od 01:00/14.01 do 08:00/14.01.2025 temp. min -15 st, wiatr do 10 km/h. Dotyczy powiatów: bieszczadzki, jasielski, krośnieński, leski i sanocki.
RSO	Woj. podkarpackie (5 powiatów), IMGW-PIB wydał ostrzeżenie pierwszego stopnia o silnych mrozach
Uwagi	Brak.

Opracowanie niniejsze i jego format, jako przedmiot prawa autorskiego podlega ochronie prawnej, zgodnie z przepisami ustawy z dnia 4 lutego 1994r o prawie autorskim i prawach pokrewnych (dz. U. z 2006 r. Nr 90, poz. 631 z późn. zm.).
Wszelkie dalsze udostępnianie, rozpowszechnianie (przedruk, kopiowanie, wiadomość sms) jest dozwolone wyłącznie w formie dosłownej z bezwzględnym wskazaniem źródła informacji tj. IMGW-PIB.