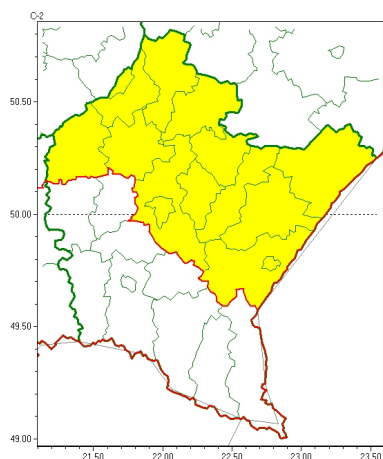
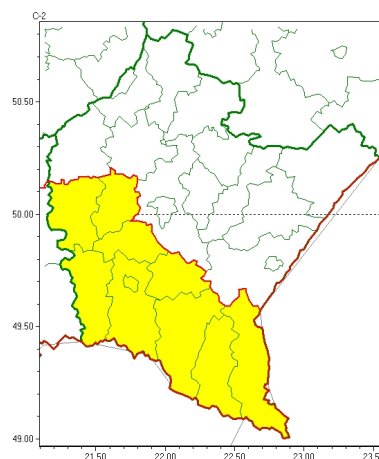


Zasięg ostrzeżeń w województwie

Opady marznące
2025-01-18 22:18



Gęsta mgła
2025-01-18 22:18



WOJEWÓDZTWO PODKARPACKIE OSTRZEŻENIA METEOROLOGICZNE ZBIORCZO NR 24 WYKAZ OBOWIĄZUJĄCYCH OSTRZEŻEŃ o godz. 22:18 dnia 18.01.2025

Zjawisko/Stopień zagrożenia	Gęsta mgła/1
Obszar (w nawiasie numer ostrzeżenia dla powiatu)	powiaty: bieszczadzki(12), brzozowski(9), dębicki(12), jasielski(11), Krosno(10), krośnieński(11), leski(12), ropczycko-sędziszowski(12), sanocki(11), strzyżowski(9)
Ważność	od godz. 22:30 dnia 18.01.2025 do godz. 09:00 dnia 19.01.2025
Prawdopodobieństwo	80%
Przebieg	Prognozuje się i obserwuje gęste mgły, w zasięgu których widzialność może miejscami wynosić poniżej 200 m.
SMS	IMGW-PIB OSTRZEGA: MGŁA/1 podkarpackie (10 powiatów) od 22:30/18.01 do 09:00/19.01.2025 widzialność 200 m. Dotyczy powiatów: bieszczadzki, brzozowski, dębicki, jasielski, Krosno, krośnieński, leski, ropczycko-sędziszowski, sanocki i strzyżowski.
RSO	Woj. podkarpackie (10 powiatów), IMGW-PIB wydał ostrzeżenie pierwszego stopnia o silnych mgłach
Uwagi	Brak.
Zjawisko/Stopień zagrożenia	Opady marznące/1
Obszar (w nawiasie numer ostrzeżenia dla powiatu)	powiaty: jarosławski(11), kolbuszowski(12), leżajski(11), lubaczowski(11), łańcucki(11), mielecki(13), niżański(12), przemyski(9), Przemyśl(9), przeworski(11), rzeszowski(11), Rzeszów(11), stalowowolski(12), Tarnobrzeg(12), tarnobrzeski(12)
Ważność	od godz. 19:00 dnia 18.01.2025 do godz. 06:00 dnia 19.01.2025
Prawdopodobieństwo	70%



Instytut Meteorologii i Gospodarki Wodnej - Państwowy Instytut Badawczy
Biurowo Prognoz Meteorologicznych w Krakowie
30-215 Kraków ul. Piotra Borowego 14
tel: 12-6398150, fax: 12-4251973
email: meteo.krakow@imgw.pl
www: www.imgw.pl

Przebieg	Prognozowane są słabe opady marznęcej mżawki powodujące gołoledź.
SMS	IMGW-PIB OSTRZEGA: MARZNAĆEOPADY/1 podkarpackie (15 powiatów) od 19:00/18.01 do 06:00/19.01.2025 marznące opady, drogi śliskie. Dotyczy powiatów: jarosławski, kolbuszowski, leżajski, lubaczowski, łańcucki, mielecki, niżański, przemyski, Przemyśl, przeworski, rzeszowski, Rzeszów, stalowowolski, Tarnobrzeg i tarnobrzowski.
RSO	Woj. podkarpackie (15 powiatów), IMGW-PIB wydał ostrzeżenie pierwszego stopnia o opadach marznących
Uwagi	Brak.
<p>Opracowanie niniejsze i jego format, jako przedmiot prawa autorskiego podlega ochronie prawnej, zgodnie z przepisami ustawy z dnia 4 lutego 1994r o prawie autorskim i prawach pokrewnych (dz. U. z 2006 r. Nr 90, poz. 631 z późn. zm.). Wszelkie dalsze udostępnianie, rozpowszechnianie (przedruk, kopiowanie, wiadomość sms) jest dozwolone wyłącznie w formie dosłownej z bezwzględnym wskazaniem źródła informacji tj. IMGW-PIB.</p>	