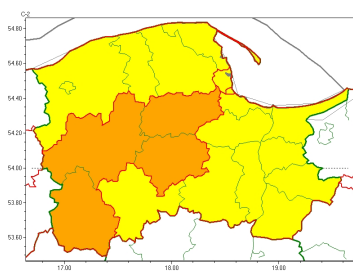


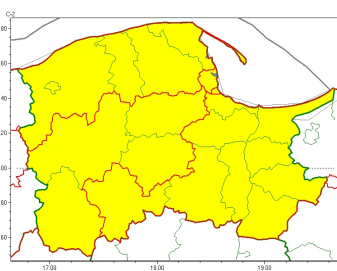


### Zasięg ostrzeżeń w województwie

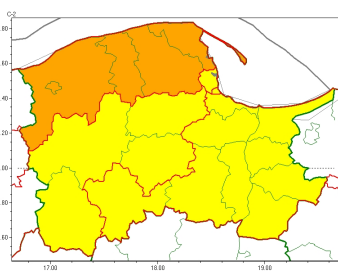
Intensywne opady śniegu  
2025-01-10 20:29



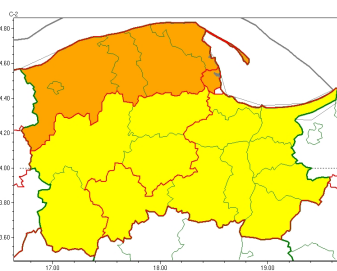
Oblodzenie  
2025-01-10 20:29



Silny wiatr  
2025-01-10 20:29



Zawieje/zamiecie śnieżne  
2025-01-10 20:29



## WOJEWÓDZTWO POMORSKIE OSTRZEŻENIA METEOROLOGICZNE ZBIORCZO NR 19 WYKAZ OBOWIĄZUJĄCYCH OSTRZEŻEŃ o godz. 20:29 dnia 10.01.2025

Zjawisko/Stopień zagrożenia	Silny wiatr/1
Obszar (w nawiasie numer ostrzeżenia dla powiatu)	powiaty: bytowski(11), chojnicki(10), człuchowski(10), Gdańsk(13), gdański(12), Gdynia(14), kartuski(11), kościerski(10), kwidzyński(8), malborski(7), nowodworski(11), Sopot(13), starogardzki(10), sztumski(7), tczewski(8)
Ważność	od godz. 06:00 dnia 11.01.2025 do godz. 19:00 dnia 11.01.2025
Prawdopodobieństwo	80%
Przebieg	Prognozuje się wystąpienie silnego wiatru o średniej prędkości od 30 km/h do 40 km/h, w porywach do 70 km/h, z północnego zachodu i północy.
SMS	IMGW-PIB OSTRZEGA: WIATR/1 pomorskie (15 powiatów) od 06:00/11.01 do 19:00/11.01.2025 prędkość do 40 km/h, porywy do 70 km/h, NW-N. Dotyczy powiatów: bytowski, chojnicki, człuchowski, Gdańsk, gdański, Gdynia, kartuski, kościerski, kwidzyński, malborski, nowodworski, Sopot, starogardzki, sztumski i tczewski.
RSO	Woj. pomorskie (15 powiatów), IMGW-PIB wydał ostrzeżenie pierwszego stopnia o silnym wietrze
Uwagi	Brak.
Zjawisko/Stopień zagrożenia	Zawieje/zamiecie śnieżne/1
Obszar (w nawiasie numer ostrzeżenia dla powiatu)	powiaty: bytowski(12), chojnicki(11), człuchowski(11), Gdańsk(14), gdański(13), kartuski(12), kościerski(11), kwidzyński(9), malborski(8), nowodworski(12), starogardzki(11), sztumski(8), tczewski(9)
Ważność	od godz. 06:00 dnia 11.01.2025 do godz. 19:00 dnia 11.01.2025
Prawdopodobieństwo	80%
Przebieg	Prognozowane są zawieje i zamiecie śnieżne spowodowane opadami śniegu i wiatrem o średniej prędkości do 40 km/h, w porywach do 70 km/h, z północnego-zachodu i zachodu.



<b>SMS</b>	IMGW-PIB OSTRZEGA: ZAMIEĆ ŚNIEŻNA/1 pomorskie (13 powiatów) od 06:00/11.01 do 19:00/11.01.2025 wiatr 40 km/h, porywy 70 km/h. Dotyczy powiatów: bytowski, chojnicki, człuchowski, Gdańsk, gdański, kartuski, kościerski, kwidzyński, malborski, nowodworski, starogardzki, sztumski i tczewski.
<b>RSO</b>	Woj. pomorskie (13 powiatów), IMGW-PIB wydał ostrzeżenie pierwszego stopnia o zawiejach i zamieciach śnieżnych
<b>Uwagi</b>	Brak.
<b>Zjawisko/Stopień zagrożenia</b>	Intensywne opady śniegu/1
<b>Obszar (w nawiasie numer ostrzeżenia dla powiatu)</b>	powiaty: chojnicki(9), Gdańsk(12), gdański(11), Gdynia(12), kwidzyński(7), lęborski(12), malborski(6), nowodworski(10), pucki(13), Słupsk(11), słupski(12), Sopot(12), starogardzki(9), sztumski(6), tczewski(7), wejherowski(12)
<b>Ważność</b>	od godz. 21:00 dnia 10.01.2025 do godz. 21:00 dnia 11.01.2025
<b>Prawdopodobieństwo</b>	80%
<b>Przebieg</b>	Prognozowane są opady śniegu powodujące przyrost pokrywy śnieżnej o 10 cm do 20 cm.
<b>SMS</b>	IMGW-PIB OSTRZEGA: ŚNIEG/1 pomorskie (16 powiatów) od 21:00/10.01 do 21:00/11.01.2025 przyrost pokrywy do 20 cm. Dotyczy powiatów: chojnicki, Gdańsk, gdański, Gdynia, kwidzyński, lęborski, malborski, nowodworski, pucki, Słupsk, słupski, Sopot, starogardzki, sztumski, tczewski i wejherowski.
<b>RSO</b>	Woj. pomorskie (16 powiatów), IMGW-PIB wydał ostrzeżenie pierwszego stopnia o intensywnych opadach śniegu
<b>Uwagi</b>	Brak.
<b>Zjawisko/Stopień zagrożenia</b>	Intensywne opady śniegu/2
<b>Obszar (w nawiasie numer ostrzeżenia dla powiatu)</b>	powiaty: bytowski(10), człuchowski(9), kartuski(10), kościerski(9)
<b>Ważność</b>	od godz. 21:00 dnia 10.01.2025 do godz. 21:00 dnia 11.01.2025
<b>Prawdopodobieństwo</b>	80%
<b>Przebieg</b>	Prognozowane są opady śniegu, okresami o natężeniu umiarkowanym lub silnym powodujące przyrost pokrywy śnieżnej o 20 cm do 30 cm.
<b>SMS</b>	IMGW-PIB OSTRZEGA: ŚNIEG/2 pomorskie (4 powiaty) od 21:00/10.01 do 21:00/11.01.2025 przyrost pokrywy 20 do 30 cm. Dotyczy powiatów: bytowski, człuchowski, kartuski i kościerski.
<b>RSO</b>	Woj. pomorskie (4 powiaty), IMGW-PIB wydał ostrzeżenie drugiego stopnia o intensywnych opadach śniegu
<b>Uwagi</b>	Brak.
<b>Zjawisko/Stopień zagrożenia</b>	Oblodzenie/1



<b>Obszar (w nawiasie numer ostrzeżenia dla powiatu)</b>	powiaty: bytowski(9), chojnicki(8), człuchowski(8), Gdańsk(11), gdański(10), Gdynia(11), kartuski(9), kościerski(8), kwidzyński(6), lęborski(11), malborski(5), nowodworski(9), pucki(12), Słupsk(10), słupski(11), Sopot(11), starogardzki(8), sztumski(5), tczewski(6), wejherowski(11)
<b>Ważność</b>	od godz. 16:00 dnia 10.01.2025 do godz. 09:00 dnia 11.01.2025
<b>Prawdopodobieństwo</b>	80%
<b>Przebieg</b>	Prognozuje się zamarzanie mokrej nawierzchni dróg i chodników po opadach deszczu ze śniegiem i mokrego śniegu powodujące ich oblodzenie. Temperatura minimalna około -2°C, temperatura minimalna przy gruncie około -3°C. Ujemna temperatura utrzymywać się będzie miejscami przez cały dzień.
<b>SMS</b>	IMGW-PIB OSTRZEGA: OBLODZENIE/1 pomorskie (wszystkie powiaty) od 16:00/10.01 do 09:00/11.01.2025 temp. min. około -2st., przy gruncie około -3st., ślisko. Dotyczy powiatów: wszystkie powiaty.
<b>RSO</b>	Woj. pomorskie (wszystkie powiaty), IMGW-PIB wydał ostrzeżenie pierwszego stopnia o oblodzeniu
<b>Uwagi</b>	Brak.
<b>Zjawisko/Stopień zagrożenia</b>	Silny wiatr/2
<b>Obszar (w nawiasie numer ostrzeżenia dla powiatu)</b>	powiaty: lęborski(13), pucki(14), Słupsk(12), słupski(13), wejherowski(13)
<b>Ważność</b>	od godz. 22:00 dnia 10.01.2025 do godz. 22:00 dnia 11.01.2025
<b>Prawdopodobieństwo</b>	80%
<b>Przebieg</b>	Prognozuje się wystąpienie silnego wiatru o średniej prędkości od 40 km/h do 60 km/h, w porywach do 90 km/h, nad morzem do 100 km/h, północno-zachodni i północny. Najsilniejsze porywy wiatru nad ranem oraz w ciągu dnia.
<b>SMS</b>	IMGW-PIB OSTRZEGA: WIATR/2 pomorskie (5 powiatów) od 22:00/10.01 do 22:00/11.01.2025 prędkość do 60 km/h, porywy do 100 km/h, NW-N. Dotyczy powiatów: lęborski, pucki, Słupsk, słupski i wejherowski.
<b>RSO</b>	Woj. pomorskie (5 powiatów), IMGW-PIB wydał ostrzeżenie drugiego stopnia o silnym wietrze
<b>Uwagi</b>	Ostrzeżenie może być kontynuowane z niższym stopniem.
<b>Zjawisko/Stopień zagrożenia</b>	Zawieje/zamiecie śnieżne/2
<b>Obszar (w nawiasie numer ostrzeżenia dla powiatu)</b>	powiaty: Gdynia(13), lęborski(14), pucki(15), Słupsk(13), słupski(14), wejherowski(14)
<b>Ważność</b>	od godz. 01:00 dnia 11.01.2025 do godz. 22:00 dnia 11.01.2025
<b>Prawdopodobieństwo</b>	80%
<b>Przebieg</b>	Prognozowane są zawieje i zamiecie śnieżne spowodowane opadami śniegu i wiatrem o średniej prędkości od 40 km/h do 60 km/h, w porywach do 90 km/h, okresami do 100 kmh, z północnego zachodu i północy.



Instytut Meteorologii i Gospodarki Wodnej - Państwowy Instytut Badawczy  
**Biuro Meteorologicznych Prognoz Morskich w Gdyni**  
81-342 Gdynia ul. Waszyngtona 42  
tel: 58-6288150, osłona morska 58-6288154, fax: 058-6203422  
email: meteo.pomorze@imgw.pl  
www: www.imgw.pl

<b>SMS</b>	IMGW-PIB OSTRZEGA: ZAMIEĆ ŚNIEŻNA/2 pomorskie (6 powiatów) od 01:00/11.01 do 22:00/11.01.2025 wiatr do 60 km/h, porywy do 100 km/h. Dotyczy powiatów: Gdynia, lęborski, pucki, Słupsk, słupski i wejherowski.
<b>RSO</b>	Woj. pomorskie (6 powiatów), IMGW-PIB wydał ostrzeżenie drugiego stopnia o zawiejach i zamieciach śnieżnych
<b>Uwagi</b>	Brak.
<p>Opracowanie niniejsze i jego format, jako przedmiot prawa autorskiego podlega ochronie prawnej, zgodnie z przepisami ustawy z dnia 4 lutego 1994r o prawie autorskim i prawach pokrewnych (dz. U. z 2006 r. Nr 90, poz. 631 z późn. zm.). Wszelkie dalsze udostępnianie, rozpowszechnianie (przedruk, kopiowanie, wiadomość sms) jest dozwolone wyłącznie w formie dosłownej z bezwzględnym wskazaniem źródła informacji tj. IMGW-PIB.</p>	