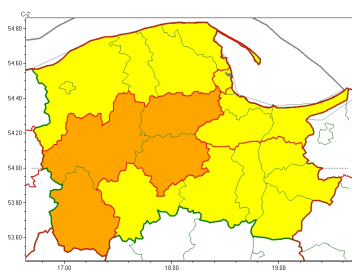


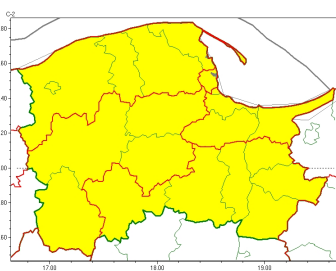


### Zasięg ostrzeżeń w województwie

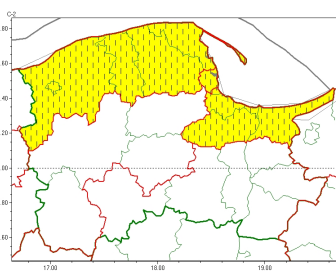
Intensywne opady śniegu  
2025-01-11 20:04



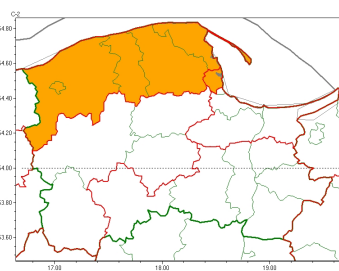
Oblodzenie  
2025-01-11 20:04



Silny wiatr  
2025-01-11 20:04



Zawieje/zamiecie śnieżne  
2025-01-11 20:04



## WOJEWÓDZTWO POMORSKIE OSTRZEŻENIA METEOROLOGICZNE ZBIORCZO NR 21 WYKAZ OBOWIĄZUJĄCYCH OSTRZEŻEŃ o godz. 20:04 dnia 11.01.2025

Zjawisko/Stopień zagrożenia	Oblodzenie/1
Obszar (w nawiasie numer ostrzeżenia dla powiatu)	powiaty: bytowski(13), chojnicki(12), człuchowski(12), Gdańsk(15), gdański(14), Gdynia(15), kartuski(13), kościerski(12), kwidzyński(10), lęborski(15), malborski(9), nowodworski(13), pucki(16), Słupsk(14), słupski(15), Sopot(14), starogardzki(12), sztumski(9), tczewski(10), wejherowski(15)
Ważność	od godz. 21:00 dnia 11.01.2025 do godz. 09:00 dnia 12.01.2025
Prawdopodobieństwo	80%
Przebieg	Prognozuje się zamarzanie mokrej nawierzchni dróg i chodników po opadach deszczu, deszczu ze śniegiem i mokrego śniegu powodujące ich oblodzenie. Temperatura minimalna od -2°C do 1°C, temperatura minimalna przy gruncie do około -3°C.
SMS	IMGW-PIB OSTRZEGA: OBLODZENIE/1 pomorskie (wszystkie powiaty) od 21:00/11.01 do 09:00/12.01.2025 temp. min. od -2 st. do 1 st., przy gruncie do -3 st., ślisko. Dotyczy powiatów: wszystkie powiaty.
RSO	Woj. pomorskie (wszystkie powiaty), IMGW-PIB wydał ostrzeżenie pierwszego stopnia o oblodzeniu
Uwagi	Brak.
Zjawisko/Stopień zagrożenia	Silny wiatr/1 ZMIANA
Obszar (w nawiasie numer ostrzeżenia dla powiatu)	powiaty: Gdańsk(13), gdański(12), Gdynia(14), nowodworski(11), Sopot(13)
Ważność	od godz. 16:53 dnia 11.01.2025 do godz. 17:00 dnia 12.01.2025
Prawdopodobieństwo	80%
Przebieg	Prognozuje się wystąpienie silnego wiatru o średniej prędkości od 30 km/h do 40 km/h, w porywach do 75 km/h, z północy.



<b>SMS</b>	IMGW-PIB OSTRZEGA: WIATR/1 pomorskie (5 powiatów) od 16:53/11.01 do 17:00/12.01.2025 prędkość do 40 km/h, porywy do 75 km/h, N. Dotyczy powiatów: Gdańsk, gdański, Gdynia, nowodworski i Sopot.
<b>RSO</b>	Woj. pomorskie (5 powiatów), IMGW-PIB wydał ostrzeżenie pierwszego stopnia o silnym wietrze
<b>Uwagi</b>	Zmiana dotyczy ważności ostrzeżenia.
<b>Zjawisko/Stopień zagrożenia</b>	Intensywne opady śniegu/1
<b>Obszar (w nawiasie numer ostrzeżenia dla powiatu)</b>	powiaty: chojnicki(9), Gdańsk(12), gdański(11), Gdynia(12), kwidzyński(7), lęborski(12), malborski(6), nowodworski(10), pucki(13), Słupsk(11), słupski(12), Sopot(12), starogardzki(9), sztumski(6), tczewski(7), wejherowski(12)
<b>Ważność</b>	od godz. 21:00 dnia 10.01.2025 do godz. 21:00 dnia 11.01.2025
<b>Prawdopodobieństwo</b>	80%
<b>Przebieg</b>	Prognozowane są opady śniegu powodujące przyrost pokrywy śnieżnej o 10 cm do 20 cm.
<b>SMS</b>	IMGW-PIB OSTRZEGA: ŚNIEG/1 pomorskie (16 powiatów) od 21:00/10.01 do 21:00/11.01.2025 przyrost pokrywy do 20 cm. Dotyczy powiatów: chojnicki, Gdańsk, gdański, Gdynia, kwidzyński, lęborski, malborski, nowodworski, pucki, Słupsk, słupski, Sopot, starogardzki, sztumski, tczewski i wejherowski.
<b>RSO</b>	Woj. pomorskie (16 powiatów), IMGW-PIB wydał ostrzeżenie pierwszego stopnia o intensywnych opadach śniegu
<b>Uwagi</b>	Brak.
<b>Zjawisko/Stopień zagrożenia</b>	Intensywne opady śniegu/2
<b>Obszar (w nawiasie numer ostrzeżenia dla powiatu)</b>	powiaty: bytowski(10), człuchowski(9), kartuski(10), kościerski(9)
<b>Ważność</b>	od godz. 21:00 dnia 10.01.2025 do godz. 21:00 dnia 11.01.2025
<b>Prawdopodobieństwo</b>	80%
<b>Przebieg</b>	Prognozowane są opady śniegu, okresami o natężeniu umiarkowanym lub silnym powodujące przyrost pokrywy śnieżnej o 20 cm do 30 cm.
<b>SMS</b>	IMGW-PIB OSTRZEGA: ŚNIEG/2 pomorskie (4 powiaty) od 21:00/10.01 do 21:00/11.01.2025 przyrost pokrywy 20 do 30 cm. Dotyczy powiatów: bytowski, człuchowski, kartuski i kościerski.
<b>RSO</b>	Woj. pomorskie (4 powiaty), IMGW-PIB wydał ostrzeżenie drugiego stopnia o intensywnych opadach śniegu
<b>Uwagi</b>	Brak.
<b>Zjawisko/Stopień zagrożenia</b>	Silny wiatr/1 ZMIANA
<b>Obszar (w nawiasie numer ostrzeżenia dla powiatu)</b>	powiaty: lęborski(13), pucki(14), Słupsk(12), słupski(13), wejherowski(13)
<b>Ważność</b>	od godz. 16:53 dnia 11.01.2025 do godz. 17:00 dnia 12.01.2025



<b>Prawdopodobieństwo</b>	80%
<b>Przebieg</b>	Prognozuje się wystąpienie silnego wiatru o średniej prędkości do 60 km/h, w porywach do 85 km/h, z północy i północnego zachodu
<b>SMS</b>	IMGW-PIB OSTRZEGA: WIATR/1 pomorskie (5 powiatów) od 16:53/11.01 do 17:00/12.01.2025 prędkość do 60 km/h, porywy do 85 km/h, N i NW. Dotyczy powiatów: lęborski, pucki, Słupsk, słupski i wejherowski.
<b>RSO</b>	Woj. pomorskie (5 powiatów), IMGW-PIB wydał ostrzeżenie pierwszego stopnia o silnym wietrze
<b>Uwagi</b>	Zmiana dotyczy wydłużenia ważności i obniżenia stopnia ostrzeżenia.
<b>Zjawisko/Stopień zagrożenia</b>	Zawieje/zamiecie śnieżne/2
<b>Obszar (w nawiasie numer ostrzeżenia dla powiatu)</b>	powiaty: Gdynia(13), lęborski(14), pucki(15), Słupsk(13), słupski(14), wejherowski(14)
<b>Ważność</b>	od godz. 01:00 dnia 11.01.2025 do godz. 22:00 dnia 11.01.2025
<b>Prawdopodobieństwo</b>	80%
<b>Przebieg</b>	Prognozowane są zawieje i zamiecie śnieżne spowodowane opadami śniegu i wiatrem o średniej prędkości od 40 km/h do 60 km/h, w porywach do 90 km/h, okresami do 100 kmh, z północnego zachodu i północy.
<b>SMS</b>	IMGW-PIB OSTRZEGA: ZAMIEĆ ŚNIEŻNA/2 pomorskie (6 powiatów) od 01:00/11.01 do 22:00/11.01.2025 wiatr do 60 km/h, porywy do 100 km/h. Dotyczy powiatów: Gdynia, lęborski, pucki, Słupsk, słupski i wejherowski.
<b>RSO</b>	Woj. pomorskie (6 powiatów), IMGW-PIB wydał ostrzeżenie drugiego stopnia o zawiejach i zamieciach śnieżnych
<b>Uwagi</b>	Brak.
<p>Opracowanie niniejsze i jego format, jako przedmiot prawa autorskiego podlega ochronie prawnej, zgodnie z przepisami ustawy z dnia 4 lutego 1994r o prawie autorskim i prawach pokrewnych (dz. U. z 2006 r. Nr 90, poz. 631 z późn. zm.). Wszelkie dalsze udostępnianie, rozpowszechnianie (przedruk, kopiowanie, wiadomość sms) jest dozwolone wyłącznie w formie dosłownej z bezwzględnym wskazaniem źródła informacji tj. IMGW-PIB.</p>	