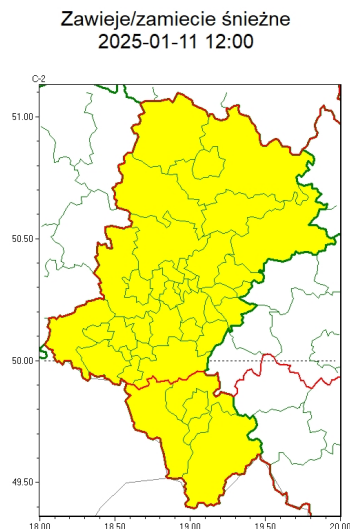
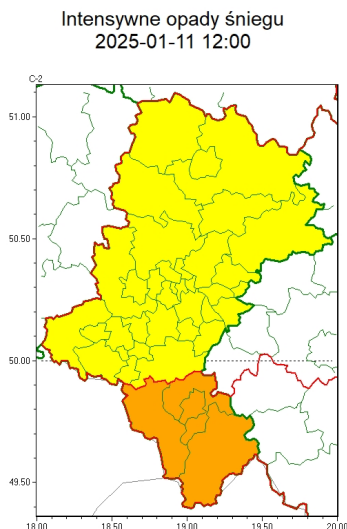


Zasięg ostrzeżeń w województwie



WOJEWÓDZTWO ŚLĄSKIE
OSTRZEŻENIA METEOROLOGICZNE ZBIORCZO NR 10
WYKAZ OBOWIĄZUJĄCYCH OSTRZEŻEŃ
o godz. 12:00 dnia 11.01.2025

Zjawisko/Stopień zagrożenia	Intensywne opady śniegu/1
Obszar (w nawiasie numer ostrzeżenia dla powiatu)	powiaty: będziński(10), bieruńsko-lędziński(10), Bytom(10), Chorzów(10), Częstochowa(9), częstochowski(9), Dąbrowa Górnicza(10), Gliwice(9), gliwicki(9), Jastrzębie-Zdrój(10), Jaworzno(10), Katowice(10), kłobucki(8), lubliniecki(8), mikołowski(10), Mysłowice(10), myszkowski(10), Piekary Śląskie(10), pszczyński(10), raciborski(9), Ruda Śląska(10), rybnicki(10), Rybnik(10), Siemianowice Śląskie(10), Sosnowiec(10), Świętochłowice(10), tarnogórski(9), Tychy(10), wodzisławski(10), Zabrze(9), zawierciański(10), Żory(10)
Ważność	od godz. 16:00 dnia 11.01.2025 do godz. 20:00 dnia 12.01.2025
Prawdopodobieństwo	80%
Przebieg	Prognozowane są opady śniegu powodujące przyrost pokrywy śnieżnej o 15 cm do 20 cm.
SMS	IMGW-PIB OSTRZEGA: ŚNIEG/1 śląskie (32 powiatów) od 16:00/11.01 do 20:00/12.01.2025 przyrost pokrywy 20 cm. Dotyczy powiatów: będziński, bieruńsko-lędziński, Bytom, Chorzów, Częstochowa, częstochowski, Dąbrowa Górnicza, Gliwice, gliwicki, Jastrzębie-Zdrój, Jaworzno, Katowice, kłobucki, lubliniecki, mikołowski, Mysłowice, myszkowski, Piekary Śląskie, pszczyński, raciborski, Ruda Śląska, rybnicki, Rybnik, Siemianowice Śląskie, Sosnowiec, Świętochłowice, tarnogórski, Tychy, wodzisławski, Zabrze, zawierciański i Żory.
RSO	Woj. śląskie (32 powiatów), IMGW-PIB wydał ostrzeżenie pierwszego stopnia o intensywnych opadach śniegu
Uwagi	Brak.
Zjawisko/Stopień zagrożenia	Intensywne opady śniegu/2



Obszar (w nawiasie numer ostrzeżenia dla powiatu)	powiaty: bielski(11), Bielsko-Biała(11), cieszyński(10), żywiecki(10)
Ważność	od godz. 18:00 dnia 11.01.2025 do godz. 08:00 dnia 13.01.2025
Prawdopodobieństwo	80%
Przebieg	Prognozowane są opady śniegu o natężeniu umiarkowanym, powodujące przyrost pokrywy śnieżnej o 30 cm, lokalnie o 40 cm.
SMS	IMGW-PIB OSTRZEGA: ŚNIEG/2 śląskie (4 powiaty) od 18:00/11.01 do 08:00/13.01.2025 przyrost pokrywy 40 cm. Dotyczy powiatów: bielski, Bielsko-Biała, cieszyński i żywiecki.
RSO	Woj. śląskie (4 powiaty), IMGW-PIB wydał ostrzeżenie drugiego stopnia o intensywnych opadach śniegu
Uwagi	Brak.
Zjawisko/Stopień zagrożenia	Zawieje/zamiecie śnieżne/1
Obszar (w nawiasie numer ostrzeżenia dla powiatu)	powiaty: bielski(12), Bielsko-Biała(12), cieszyński(11), żywiecki(11)
Ważność	od godz. 16:00 dnia 11.01.2025 do godz. 20:00 dnia 12.01.2025
Prawdopodobieństwo	80%
Przebieg	Prognozowane są zawieje i zamiecie śnieżne spowodowane opadami śniegu i wiatrem o średniej prędkości do 35 km/h, w porywach do 60 km/h, z zachodu i północnego zachodu.
SMS	IMGW-PIB OSTRZEGA: ZAMIEĆ ŚNIEŻNA/1 śląskie (4 powiaty) od 16:00/11.01 do 20:00/12.01.2025 wiatr 35 km/h, porywy 60 km/h. Dotyczy powiatów: bielski, Bielsko-Biała, cieszyński i żywiecki.
RSO	Woj. śląskie (4 powiaty), IMGW-PIB wydał ostrzeżenie pierwszego stopnia o zawiejach i zamieciach śnieżnych
Uwagi	Brak.
Zjawisko/Stopień zagrożenia	Zawieje/zamiecie śnieżne/1
Obszar (w nawiasie numer ostrzeżenia dla powiatu)	powiaty: będziński(11), bieruńsko-lędzki(11), Bytom(11), Chorzów(11), Częstochowa(10), częstochowski(10), Dąbrowa Górnicza(11), Gliwice(10), gliwicki(10), Jastrzębie-Zdrój(11), Jaworzno(11), Katowice(11), kłobucki(9), lubliniecki(9), mikołowski(11), Mysłowice(11), myszkowski(11), Piekary Śląskie(11), pszczyński(11), raciborski(10), Ruda Śląska(11), rybnicki(11), Rybnik(11), Siemianowice Śląskie(11), Sosnowiec(11), Świętochłowice(11), tarnogórski(10), Tychy(11), wodzisławski(11), Zabrze(10), zawierciański(11), Żory(11)
Ważność	od godz. 16:00 dnia 11.01.2025 do godz. 10:00 dnia 12.01.2025
Prawdopodobieństwo	80%
Przebieg	Prognozowane są zawieje i zamiecie śnieżne spowodowane opadami śniegu i wiatrem o średniej prędkości do 35 km/h, w porywach do 60 km/h, z północnego zachodu i zachodu.



SMS	IMGW-PIB OSTRZEGA: ZAMIEĆ ŚNIEŻNA/1 śląskie (32 powiatów) od 16:00/11.01 do 10:00/12.01.2025 wiatr 35 km/h, porywy 60 km/h. Dotyczy powiatów: będziński, bieruńsko-lędziński, Bytom, Chorzów, Częstochowa, częstochowski, Dąbrowa Górnicza, Gliwice, gliwicki, Jastrzębie-Zdrój, Jaworzno, Katowice, kłobucki, lubliniecki, mikołowski, Mysłowice, myszkowski, Piekary Śląskie, pszczyński, raciborski, Ruda Śląska, rybnicki, Rybnik, Siemianowice Śląskie, Sosnowiec, Świętochłowice, tarnogórski, Tychy, wodzisławski, Zabrze, zawierciański i Żory.
RSO	Woj. śląskie (32 powiatów), IMGW-PIB wydał ostrzeżenie pierwszego stopnia o zawiejach i zamieciach śnieżnych
Uwagi	Brak.
<p>Opracowanie niniejsze i jego format, jako przedmiot prawa autorskiego podlega ochronie prawnej, zgodnie z przepisami ustawy z dnia 4 lutego 1994r o prawie autorskim i prawach pokrewnych (dz. U. z 2006 r. Nr 90, poz. 631 z późn. zm.).</p> <p>Wszelkie dalsze udostępnianie, rozpowszechnianie (przedruk, kopiowanie, wiadomość sms) jest dozwolone wyłącznie w formie dosłownej z bezwzględnym wskazaniem źródła informacji tj. IMGW-PIB.</p>	