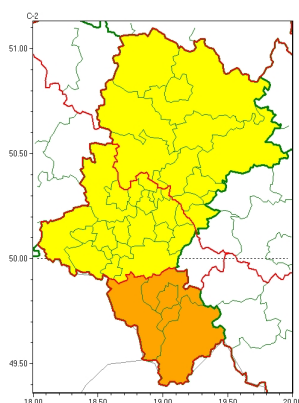
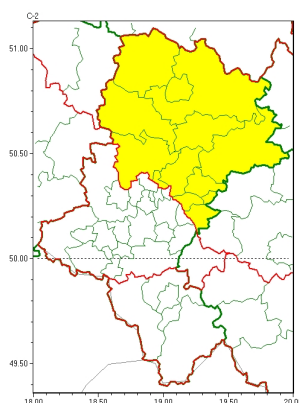


Zasięg ostrzeżeń w województwie

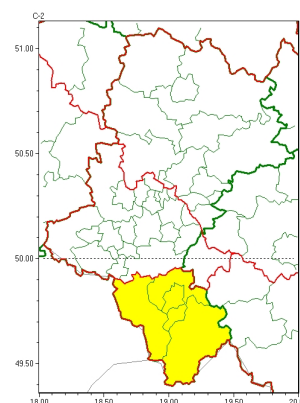
Intensywne opady śniegu
2025-01-12 12:26



Oblodzenie
2025-01-12 12:26



Zawieje/zamiecie śnieżne
2025-01-12 12:26



WOJEWÓDZTWO ŚLĄSKIE OSTRZEŻENIA METEOROLOGICZNE ZBIORCZO NR 11 WYKAZ OBOWIĄZUJĄCYCH OSTRZEŻEŃ o godz. 12:26 dnia 12.01.2025

Zjawisko/Stopień zagrożenia	Oblodzenie/1
Obszar (w nawiasie numer ostrzeżenia dla powiatu)	powiaty: będziński(12), Częstochowa(11), częstochowski(11), Dąbrowa Górnicza(12), Jaworzno(12), kłobucki(10), lubliniecki(10), myszkowski(12), Piekary Śląskie(12), Sosnowiec(12), tarnogórski(11), zawierciański(12)
Ważność	od godz. 16:00 dnia 12.01.2025 do godz. 24:00 dnia 12.01.2025
Prawdopodobieństwo	70%
Przebieg	Prognozuje się zamarzanie mokrej nawierzchni dróg i chodników po opadach deszczu ze śniegiem i mokrego śniegu powodujące ich oblodzenie. Temperatura minimalna około -2°C, temperatura minimalna przy gruncie około -4°C. Ujemna temperatura powietrza utrzyma się do środy 15.01.
SMS	IMGW-PIB OSTRZEGA: OBLODZENIE/1 śląskie (12 powiatów) od 16:00/12.01 do 24:00/12.01.2025 temp. min. ok. -2 st., przy gruncie ok. -4 st., ślisko. Dotyczy powiatów: będziński, Częstochowa, częstochowski, Dąbrowa Górnicza, Jaworzno, kłobucki, lubliniecki, myszkowski, Piekary Śląskie, Sosnowiec, tarnogórski i zawierciański.
RSO	Woj. śląskie (12 powiatów), IMGW-PIB wydał ostrzeżenie pierwszego stopnia o oblodzeniu
Uwagi	Brak.
Zjawisko/Stopień zagrożenia	Intensywne opady śniegu/2
Obszar (w nawiasie numer ostrzeżenia dla powiatu)	powiaty: bielski(11), Bielsko-Biała(11), cieszyński(10), żywiecki(10)
Ważność	od godz. 18:00 dnia 11.01.2025 do godz. 08:00 dnia 13.01.2025
Prawdopodobieństwo	80%



Przebieg	Prognozowane są opady śniegu o natężeniu umiarkowanym, powodujące przyrost pokrywy śnieżnej o 30 cm, lokalnie o 40 cm.
SMS	IMGW-PIB OSTRZEGA: ŚNIEG/2 śląskie (4 powiaty) od 18:00/11.01 do 08:00/13.01.2025 przyrost pokrywy 40 cm. Dotyczy powiatów: bielski, Bielsko-Biała, cieszyński i żywiecki.
RSO	Woj. śląskie (4 powiaty), IMGW-PIB wydał ostrzeżenie drugiego stopnia o intensywnych opadach śniegu
Uwagi	Brak.
Zjawisko/Stopień zagrożenia	Intensywne opady śniegu/1
Obszar (w nawiasie numer ostrzeżenia dla powiatu)	powiaty: będziński(10), bieruńsko-lędziński(10), Bytom(10), Chorzów(10), Częstochowa(9), częstochowski(9), Dąbrowa Górnicza(10), Gliwice(9), gliwicki(9), Jastrzębie-Zdrój(10), Jaworzno(10), Katowice(10), kłobucki(8), lubliniecki(8), mikołowski(10), Mysłowice(10), myszkowski(10), Piekary Śląskie(10), pszczyński(10), raciborski(9), Ruda Śląska(10), rybnicki(10), Rybnik(10), Siemianowice Śląskie(10), Sosnowiec(10), Świętochłowice(10), tarnogórski(9), Tychy(10), wodzisławski(10), Zabrze(9), zawierciański(10), Żory(10)
Ważność	od godz. 16:00 dnia 11.01.2025 do godz. 20:00 dnia 12.01.2025
Prawdopodobieństwo	80%
Przebieg	Prognozowane są opady śniegu powodujące przyrost pokrywy śnieżnej o 15 cm do 20 cm.
SMS	IMGW-PIB OSTRZEGA: ŚNIEG/1 śląskie (32 powiatów) od 16:00/11.01 do 20:00/12.01.2025 przyrost pokrywy 20 cm. Dotyczy powiatów: będziński, bieruńsko-lędziński, Bytom, Chorzów, Częstochowa, częstochowski, Dąbrowa Górnicza, Gliwice, gliwicki, Jastrzębie-Zdrój, Jaworzno, Katowice, kłobucki, lubliniecki, mikołowski, Mysłowice, myszkowski, Piekary Śląskie, pszczyński, raciborski, Ruda Śląska, rybnicki, Rybnik, Siemianowice Śląskie, Sosnowiec, Świętochłowice, tarnogórski, Tychy, wodzisławski, Zabrze, zawierciański i Żory.
RSO	Woj. śląskie (32 powiatów), IMGW-PIB wydał ostrzeżenie pierwszego stopnia o intensywnych opadach śniegu
Uwagi	Brak.
Zjawisko/Stopień zagrożenia	Zawieje/zamiecie śnieżne/1
Obszar (w nawiasie numer ostrzeżenia dla powiatu)	powiaty: bielski(12), Bielsko-Biała(12), cieszyński(11), żywiecki(11)
Ważność	od godz. 16:00 dnia 11.01.2025 do godz. 20:00 dnia 12.01.2025
Prawdopodobieństwo	80%
Przebieg	Prognozowane są zawieje i zamiecie śnieżne spowodowane opadami śniegu i wiatrem o średniej prędkości do 35 km/h, w porywach do 60 km/h, z zachodu i północnego zachodu.
SMS	IMGW-PIB OSTRZEGA: ZAMIEĆ ŚNIEŻNA/1 śląskie (4 powiaty) od 16:00/11.01 do 20:00/12.01.2025 wiatr 35 km/h, porywy 60 km/h. Dotyczy powiatów: bielski, Bielsko-Biała, cieszyński i żywiecki.
RSO	Woj. śląskie (4 powiaty), IMGW-PIB wydał ostrzeżenie pierwszego stopnia o zawiejach i zamieciach śnieżnych



Instytut Meteorologii i Gospodarki Wodnej - Państwowy Instytut Badawczy
Biuro Prognoz Meteorologicznych w Krakowie
30-215 Kraków ul. Piotra Borowego 14
tel: 12-6398150, fax: 12-4251973
email: meteo.krakow@imgw.pl
www: www.imgw.pl

Uwagi	Brak.
<p>Opracowanie niniejsze i jego format, jako przedmiot prawa autorskiego podlega ochronie prawnej, zgodnie z przepisami ustawy z dnia 4 lutego 1994r o prawie autorskim i prawach pokrewnych (dz. U. z 2006 r. Nr 90, poz. 631 z późn. zm.).</p> <p>Wszelkie dalsze udostępnianie, rozpowszechnianie (przedruk, kopiowanie, wiadomość sms) jest dozwolone wyłącznie w formie dosłownej z bezwzględnym wskazaniem źródła informacji tj. IMGW-PIB.</p>	