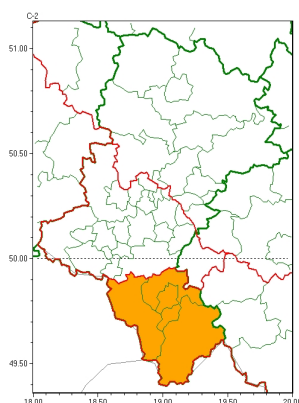
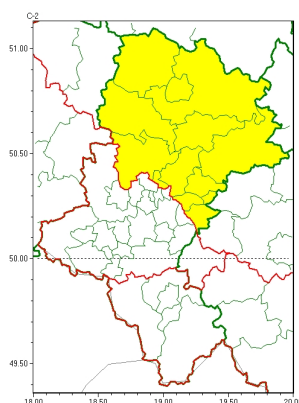


Zasięg ostrzeżeń w województwie

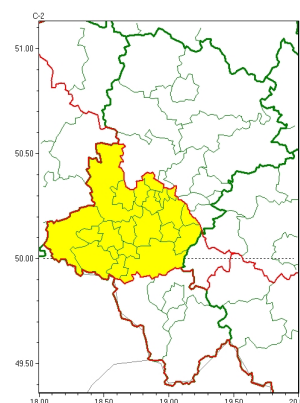
Intensywne opady śniegu
2025-01-12 21:23



Oblodzenie
2025-01-12 21:23



Opady marznące
2025-01-12 21:23



WOJEWÓDZTWO ŚLĄSKIE OSTRZEŻENIA METEOROLOGICZNE ZBIORCZO NR 12 WYKAZ OBOWIĄZUJĄCYCH OSTRZEŻEŃ o godz. 21:23 dnia 12.01.2025

| Zjawisko/Stopień zagrożenia | Opady marznące/1 |
|--|---|
| Obszar (w nawiasie numer ostrzeżenia dla powiatu) | powiaty: bieruńsko-lędzki(12), Bytom(12), Chorzów(12), Gliwice(11), gliwicki(11), Jastrzębie-Zdrój(12), Katowice(12), mikołowski(12), Mysłowice(12), pszczyński(12), raciborski(11), Ruda Śląska(12), rybnicki(12), Rybnik(12), Siemianowice Śląskie(12), Świętochłowice(12), Tychy(12), wodzisławski(12), Zabrze(11), Żory(12) |
| Ważność | od godz. 21:30 dnia 12.01.2025 do godz. 12:00 dnia 13.01.2025 |
| Prawdopodobieństwo | 80% |
| Przebieg | Lokalnie obserwowane i prognozowane są nadal słabe opady marznącej mżawki powodujące gołoledź. |
| SMS | IMGW-PIB OSTRZEGA: MARZNAĆEOPADY/1 śląskie (20 powiatów) od 21:30/12.01 do 12:00/13.01.2025 marznące opady, drogi śliskie. Dotyczy powiatów: bieruńsko-lędzki, Bytom, Chorzów, Gliwice, gliwicki, Jastrzębie-Zdrój, Katowice, mikołowski, Mysłowice, pszczyński, raciborski, Ruda Śląska, rybnicki, Rybnik, Siemianowice Śląskie, Świętochłowice, Tychy, wodzisławski, Zabrze i Żory. |
| RSO | Woj. śląskie (20 powiatów), IMGW-PIB wydał ostrzeżenie pierwszego stopnia o opadach marznących |
| Uwagi | Brak. |
| Zjawisko/Stopień zagrożenia | Intensywne opady śniegu/2 |
| Obszar (w nawiasie numer ostrzeżenia dla powiatu) | powiaty: bielski(11), Bielsko-Biała(11), cieszyński(10), żywiecki(10) |
| Ważność | od godz. 18:00 dnia 11.01.2025 do godz. 08:00 dnia 13.01.2025 |



| | |
|---|---|
| Prawdopodobieństwo | 80% |
| Przebieg | Prognozowane są opady śniegu o natężeniu umiarkowanym, powodujące przyrost pokrywy śnieżnej o 30 cm, lokalnie o 40 cm. |
| SMS | IMGW-PIB OSTRZEGA: ŚNIEG/2 śląskie (4 powiaty) od 18:00/11.01 do 08:00/13.01.2025 przyrost pokrywy 40 cm. Dotyczy powiatów: bielski, Bielsko-Biała, cieszyński i żywiecki. |
| RSO | Woj. śląskie (4 powiaty), IMGW-PIB wydał ostrzeżenie drugiego stopnia o intensywnych opadach śniegu |
| Uwagi | Brak. |
| Zjawisko/Stopień zagrożenia | Oblodzenie/1 |
| Obszar (w nawiasie numer ostrzeżenia dla powiatu) | powiaty: będziński(12), Częstochowa(11), częstochowski(11), Dąbrowa Górnicza(12), Jaworzno(12), kłobucki(10), lubliniecki(10), myszkowski(12), Piekary Śląskie(12), Sosnowiec(12), tarnogórski(11), zawierciański(12) |
| Ważność | od godz. 16:00 dnia 12.01.2025 do godz. 24:00 dnia 12.01.2025 |
| Prawdopodobieństwo | 70% |
| Przebieg | Prognozuje się zamarzanie mokrej nawierzchni dróg i chodników po opadach deszczu ze śniegiem i mokrego śniegu powodujące ich oblodzenie. Temperatura minimalna około -2°C, temperatura minimalna przy gruncie około -4°C. Ujemna temperatura powietrza utrzyma się do środy 15.01. |
| SMS | IMGW-PIB OSTRZEGA: OBLODZENIE/1 śląskie (12 powiatów) od 16:00/12.01 do 24:00/12.01.2025 temp. min. ok. -2 st., przy gruncie ok. -4 st., ślisko. Dotyczy powiatów: będziński, Częstochowa, częstochowski, Dąbrowa Górnicza, Jaworzno, kłobucki, lubliniecki, myszkowski, Piekary Śląskie, Sosnowiec, tarnogórski i zawierciański. |
| RSO | Woj. śląskie (12 powiatów), IMGW-PIB wydał ostrzeżenie pierwszego stopnia o oblodzeniu |
| Uwagi | Brak. |
| <p>Opracowanie niniejsze i jego format, jako przedmiot prawa autorskiego podlega ochronie prawnej, zgodnie z przepisami ustawy z dnia 4 lutego 1994r o prawie autorskim i prawach pokrewnych (dz. U. z 2006 r. Nr 90, poz. 631 z późn. zm.). Wszelkie dalsze udostępnianie, rozpowszechnianie (przedruk, kopiowanie, wiadomość sms) jest dozwolone wyłącznie w formie dosłownej z bezwzględnym wskazaniem źródła informacji tj. IMGW-PIB.</p> | |