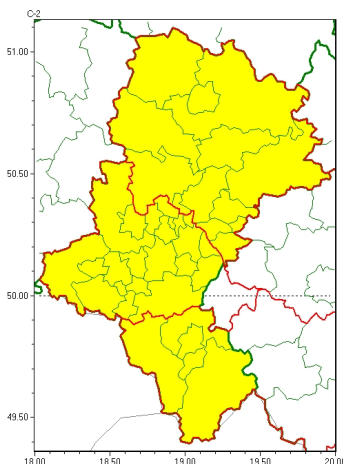




### Zasięg ostrzeżeń w województwie

Opady marznące  
2025-01-13 02:07



**WOJEWÓDZTWO ŚLĄSKIE**  
**OSTRZEŻENIA METEOROLOGICZNE ZBIORCZO NR 14**  
**WYKAZ OBOWIĄZUJĄCYCH OSTRZEŻEŃ**  
**o godz. 02:07 dnia 13.01.2025**

Zjawisko/Stopień zagrożenia	Opady marznące/1
Obszar (w nawiasie numer ostrzeżenia dla powiatu)	powiaty: będziński(13), Częstochowa(12), częstochowski(12), Dąbrowa Górnicza(13), Jaworzno(13), kłobucki(11), lubliniecki(11), myszkowski(13), Piekary Śląskie(13), Sosnowiec(13), tarnogórski(12), zawierciański(13)
Ważność	od godz. 02:15 dnia 13.01.2025 do godz. 12:00 dnia 13.01.2025
Prawdopodobieństwo	80%
Przebieg	Lokalnie obserwowane i prognozowane są nadal słabe opady marznącej mżawki powodujące gołoledź.
SMS	IMGW-PIB OSTRZEGA: MARZĄCE OPADY/1 śląskie (12 powiatów) od 02:15/13.01 do 12:00/13.01.2025 marznące opady, drogi śliskie. Dotyczy powiatów: będziński, Częstochowa, częstochowski, Dąbrowa Górnicza, Jaworzno, kłobucki, lubliniecki, myszkowski, Piekary Śląskie, Sosnowiec, tarnogórski i zawierciański.
RSO	Woj. śląskie (12 powiatów), IMGW-PIB wydał ostrzeżenie pierwszego stopnia o opadach marznących
Uwagi	Brak.
Zjawisko/Stopień zagrożenia	Opady marznące/1
Obszar (w nawiasie numer ostrzeżenia dla powiatu)	powiaty: bieruńsko-lędzki(12), Bytom(12), Chorzów(12), Gliwice(11), gliwicki(11), Jastrzębie-Zdrój(12), Katowice(12), mikołowski(12), Mysłowice(12), pszczyński(12), raciborski(11), Ruda Śląska(12), rybnicki(12), Rybnik(12), Siemianowice Śląskie(12), Świętochłowice(12), Tychy(12), wodzisławski(12), Zabrze(11), Żory(12)



<b>Ważność</b>	od godz. 21:30 dnia 12.01.2025 do godz. 12:00 dnia 13.01.2025
<b>Prawdopodobieństwo</b>	80%
<b>Przebieg</b>	Lokalnie obserwowane i prognozowane są nadal słabe opady marznącej mżawki powodujące gołoledź.
<b>SMS</b>	IMGW-PIB OSTRZEGA: MARZNAĆEOPADY/1 śląskie (20 powiatów) od 21:30/12.01 do 12:00/13.01.2025 marznące opady, drogi śliskie. Dotyczy powiatów: bieruńsko-lędziński, Bytom, Chorzów, Gliwice, gliwicki, Jastrzębie-Zdrój, Katowice, mikołowski, Mysłowice, pszczyński, raciborski, Ruda Śląska, rybnicki, Rybnik, Siemianowice Śląskie, Świętochłowice, Tychy, wodzisławski, Zabrze i Żory.
<b>RSO</b>	Woj. śląskie (20 powiatów), IMGW-PIB wydał ostrzeżenie pierwszego stopnia o opadach marznących
<b>Uwagi</b>	Brak.
<b>Zjawisko/Stopień zagrożenia</b>	Opady marznące/1
<b>Obszar (w nawiasie numer ostrzeżenia dla powiatu)</b>	powiaty: bielski(13), Bielsko-Biała(13), cieszyński(12), żywiecki(12)
<b>Ważność</b>	od godz. 00:00 dnia 13.01.2025 do godz. 12:00 dnia 13.01.2025
<b>Prawdopodobieństwo</b>	75%
<b>Przebieg</b>	Prognozowane są słabe opady marznącej mżawki powodujące gołoledź.
<b>SMS</b>	IMGW-PIB OSTRZEGA: MARZNAĆEOPADY/1 śląskie (4 powiaty) od 00:00/13.01 do 12:00/13.01.2025 marznące opady, drogi śliskie. Dotyczy powiatów: bielski, Bielsko-Biała, cieszyński i żywiecki.
<b>RSO</b>	Woj. śląskie (4 powiaty), IMGW-PIB wydał ostrzeżenie pierwszego stopnia o opadach marznących
<b>Uwagi</b>	Brak.
<p>Opracowanie niniejsze i jego format, jako przedmiot prawa autorskiego podlega ochronie prawnej, zgodnie z przepisami ustawy z dnia 4 lutego 1994r o prawie autorskim i prawach pokrewnych (dz. U. z 2006 r. Nr 90, poz. 631 z późn. zm.). Wszelkie dalsze udostępnianie, rozpowszechnianie (przedruk, kopiowanie, wiadomość sms) jest dozwolone wyłącznie w formie dosłownej z bezwzględnym wskazaniem źródła informacji tj. IMGW-PIB.</p>	