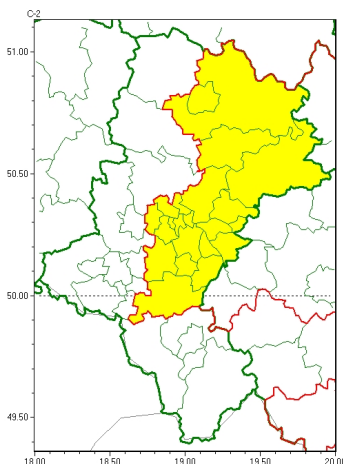




Zasięg ostrzeżeń w województwie

Gęsta mgła
2025-01-22 11:49



WOJEWÓDZTWO ŚLĄSKIE
OSTRZEŻENIA METEOROLOGICZNE ZBIORCZO NR 28
WYKAZ OBOWIĄZUJĄCYCH OSTRZEŻEŃ
o godz. 11:49 dnia 22.01.2025

Zjawisko/Stopień zagrożenia	Gęsta mgła/1
Obszar (w nawiasie numer ostrzeżenia dla powiatu)	powiaty: będziński(19), bieruńsko-lędziański(19), Bytom(18), Chorzów(18), Częstochowa(17), częstochowski(17), Dąbrowa Górnicza(19), Jaworzno(19), Katowice(18), mikołowski(18), Mysłowice(18), myszkowski(18), Piekary Śląskie(19), pszczyński(19), Ruda Śląska(18), Siemianowice Śląskie(18), Sosnowiec(19), Świętochłowice(18), Tychy(18), Zabrze(17), zawierciański(19)
Ważność	od godz. 19:00 dnia 22.01.2025 do godz. 09:00 dnia 23.01.2025
Prawdopodobieństwo	80%
Przebieg	Prognozuje się gęste mgły, miejscami marznące, w zasięgu których widzialność będzie wynosić poniżej 200 m.
SMS	IMGW-PIB OSTRZEGA: MGŁA/1 śląskie (21 powiatów) od 19:00/22.01 do 09:00/23.01.2025 widzialność 200 m. Dotyczy powiatów: będziński, bieruńsko-lędziański, Bytom, Chorzów, Częstochowa, częstochowski, Dąbrowa Górnicza, Jaworzno, Katowice, mikołowski, Mysłowice, myszkowski, Piekary Śląskie, pszczyński, Ruda Śląska, Siemianowice Śląskie, Sosnowiec, Świętochłowice, Tychy, Zabrze i zawierciański.
RSO	Woj. śląskie (21 powiatów), IMGW-PIB wydał ostrzeżenie pierwszego stopnia o silnych mgłach
Uwagi	Brak.

Opracowanie niniejsze i jego format, jako przedmiot prawa autorskiego podlega ochronie prawnej, zgodnie z przepisami ustawy z dnia 4 lutego 1994r o prawie autorskim i prawach pokrewnych (dz. U. z 2006 r. Nr 90, poz. 631 z późn. zm.).

Wszelkie dalsze udostępnianie, rozpowszechnianie (przedruk, kopiowanie, wiadomość sms) jest dozwolone wyłącznie w formie dosłownej z bezwzględnym wskazaniem źródła informacji tj. IMGW-PIB.