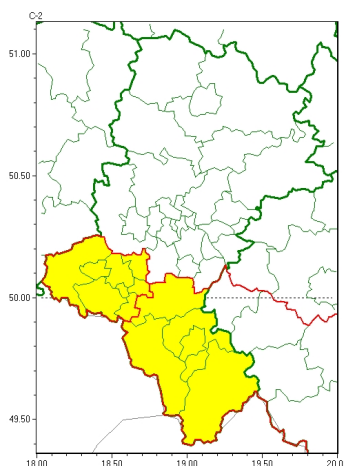




### Zasięg ostrzeżeń w województwie

Silny wiatr  
2025-01-27 22:39



**WOJEWÓDZTWO ŚLĄSKIE**  
**OSTRZEŻENIA METEOROLOGICZNE ZBIORCZO NR 34**  
**WYKAZ OBOWIĄZUJĄCYCH OSTRZEŻEŃ**  
**o godz. 22:39 dnia 27.01.2025**

Zjawisko/Stopień zagrożenia	Silny wiatr/1
Obszar (w nawiasie numer ostrzeżenia dla powiatu)	powiaty: bielski(20), Bielsko-Biała(20), cieszyński(18), pszczyński(20), żywiecki(19)
Ważność	od godz. 10:00 dnia 28.01.2025 do godz. 20:00 dnia 28.01.2025
Prawdopodobieństwo	80%
Przebieg	Prognozuje się wystąpienie silnego wiatru o średniej prędkości do 40 km/h, w porywach do 85 km/h, z południa i południowego zachodu.
SMS	IMGW-PIB OSTRZEGA: WIATR/1 śląskie (5 powiatów) od 10:00/28.01 do 20:00/28.01.2025 prędkość do 40 km/h, porywy do 85 km/h, S i SW. Dotyczy powiatów: bielski, Bielsko-Biała, cieszyński, pszczyński i żywiecki.
RSO	Woj. śląskie (5 powiatów), IMGW-PIB wydał ostrzeżenie pierwszego stopnia o silnym wietrze
Uwagi	Brak.
Zjawisko/Stopień zagrożenia	Silny wiatr/1
Obszar (w nawiasie numer ostrzeżenia dla powiatu)	powiaty: Jastrzębie-Zdrój(19), raciborski(16), rybnicki(17), Rybnik(17), wodzisławski(18), Żory(18)
Ważność	od godz. 10:00 dnia 28.01.2025 do godz. 18:00 dnia 28.01.2025
Prawdopodobieństwo	70%
Przebieg	Prognozuje się wystąpienie silnego wiatru o średniej prędkości do 40 km/h, w porywach do 75 km/h, z południa i południowego zachodu.



Instytut Meteorologii i Gospodarki Wodnej - Państwowy Instytut Badawczy  
**Biuro Prognoz Meteorologicznych w Krakowie**  
30-215 Kraków ul. Piotra Borowego 14  
tel: 12-6398150, fax: 12-4251973  
email: meteo.krakow@imgw.pl  
www: www.imgw.pl

<b>SMS</b>	IMGW-PIB OSTRZEGA: WIATR/1 śląskie (6 powiatów) od 10:00/28.01 do 18:00/28.01.2025 prędkość do 40 km/h, porywy do 75 km/h, S i SW. Dotyczy powiatów: Jastrzębie-Zdrój, raciborski, rybnicki, Rybnik, wodzisławski i Żory.
<b>RSO</b>	Woj. śląskie (6 powiatów), IMGW-PIB wydał ostrzeżenie pierwszego stopnia o silnym wietrze
<b>Uwagi</b>	Brak.
<p>Opracowanie niniejsze i jego format, jako przedmiot prawa autorskiego podlega ochronie prawnej, zgodnie z przepisami ustawy z dnia 4 lutego 1994r o prawie autorskim i prawach pokrewnych (dz. U. z 2006 r. Nr 90, poz. 631 z późn. zm.). Wszelkie dalsze udostępnianie, rozpowszechnianie (przedruk, kopiowanie, wiadomość sms) jest dozwolone wyłącznie w formie dosłownej z bezwzględnym wskazaniem źródła informacji tj. IMGW-PIB.</p>	