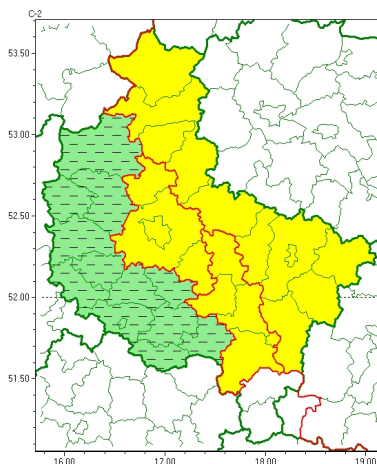




Zasięg ostrzeżeń w województwie

Gęsta mgła
2025-01-19 23:58



WOJEWÓDZTWO WIELKOPOLSKIE
OSTRZEŻENIA METEOROLOGICZNE ZBIORCZO NR 23
WYKAZ OBOWIĄZUJĄCYCH OSTRZEŻEŃ
o godz. 23:58 dnia 19.01.2025

Zjawisko/Stopień zagrożenia	Gęsta mgła/1 ODWOŁANIE
Obszar (w nawiasie numer ostrzeżenia dla powiatu)	powiaty: czarnkowsko-trzcianecki(9), gostyński(10), grodziski(8), kościański(9), krotoszyński(11), leszczyński(10), Leszno(10), międzychodzki(8), nowotomyski(8), rawicki(10), szamotulski(8), śremski(9), wolsztyński(9)
Czas odwołania	godz. 23:58 dnia 19.01.2025
Przyczyna	Zjawisko zakończyło się
SMS	IMGW-PIB INFORMUJE: MGŁA/- wielkopolskie (13 powiatów) 23:58/19.01.2025 ZJAWISKO ZAKOŃCZYŁO SIĘ. Dotyczy powiatów: czarnkowsko-trzcianecki, gostyński, grodziski, kościański, krotoszyński, leszczyński, Leszno, międzychodzki, nowotomyski, rawicki, szamotulski, śremski i wolsztyński.
RSO	Woj. wielkopolskie (13 powiatów), IMGW-PIB odwołał ostrzeżenie pierwszego stopnia o silnych mgłach
Uwagi	Brak.
Zjawisko/Stopień zagrożenia	Gęsta mgła/1
Obszar (w nawiasie numer ostrzeżenia dla powiatu)	powiaty: jarociński(9), Kalisz(12), ostrowski(11), pleszewski(11), wrzesiński(8)
Ważność	od godz. 16:50 dnia 19.01.2025 do godz. 11:00 dnia 20.01.2025
Prawdopodobieństwo	80%
Przebieg	Obserwuje się i nadal prognozuje gęste mgły, w zasięgu których widzialność będzie miejscami wynosić poniżej 200 m.



SMS	IMGW-PIB OSTRZEGA: MGŁA/1 wielkopolskie (5 powiatów) od 16:50/19.01 do 11:00/20.01.2025 widzialność 200 m. Dotyczy powiatów: jarociński, Kalisz, ostrowski, pleszewski i wrzesiński.
RSO	Woj. wielkopolskie (5 powiatów), IMGW-PIB wydał ostrzeżenie pierwszego stopnia o silnych mgłach
Uwagi	Brak.
Zjawisko/Stopień zagrożenia	Gęsta mgła/1
Obszar (w nawiasie numer ostrzeżenia dla powiatu)	powiaty: chodzieski(9), gnieźnieński(9), kaliski(12), kolski(9), Konin(9), koniński(9), pilski(9), śłupecki(9), turecki(12), wągrowiecki(9), złotowski(14)
Ważność	od godz. 18:00 dnia 19.01.2025 do godz. 11:00 dnia 20.01.2025
Prawdopodobieństwo	80%
Przebieg	Prognozuje się gęste mgły, lokalnie marznące, w zasięgu których widzialność będzie miejscami wynosić poniżej 200 m.
SMS	IMGW-PIB OSTRZEGA: MGŁA/1 wielkopolskie (11 powiatów) od 18:00/19.01 do 11:00/20.01.2025 widzialność 200 m. Dotyczy powiatów: chodzieski, gnieźnieński, kaliski, kolski, Konin, koniński, pilski, śłupecki, turecki, wągrowiecki i złotowski.
RSO	Woj. wielkopolskie (11 powiatów), IMGW-PIB wydał ostrzeżenie pierwszego stopnia o silnych mgłach
Uwagi	Brak.
Zjawisko/Stopień zagrożenia	Gęsta mgła/1
Obszar (w nawiasie numer ostrzeżenia dla powiatu)	powiaty: obornicki(8), Poznań(8), poznański(8), średzki(8)
Ważność	od godz. 18:20 dnia 19.01.2025 do godz. 11:00 dnia 20.01.2025
Prawdopodobieństwo	80%
Przebieg	Obserwuje się i nadal prognozuje gęste mgły, w zasięgu których widzialność będzie miejscami wynosić poniżej 200 m.
SMS	IMGW-PIB OSTRZEGA: MGŁA/1 wielkopolskie (4 powiaty) od 18:20/19.01 do 11:00/20.01.2025 widzialność 200 m. Dotyczy powiatów: obornicki, Poznań, poznański i średzki.
RSO	Woj. wielkopolskie (4 powiaty), IMGW-PIB wydał ostrzeżenie pierwszego stopnia o silnych mgłach
Uwagi	Brak.
<p>Opracowanie niniejsze i jego format, jako przedmiot prawa autorskiego podlega ochronie prawnej, zgodnie z przepisami ustawy z dnia 4 lutego 1994r o prawie autorskim i prawach pokrewnych (dz. U. z 2006 r. Nr 90, poz. 631 z późn. zm.). Wszelkie dalsze udostępnianie, rozpowszechnianie (przedruk, kopiowanie, wiadomość sms) jest dozwolone wyłącznie w formie dosłownej z bezwzględnym wskazaniem źródła informacji tj. IMGW-PIB.</p>	