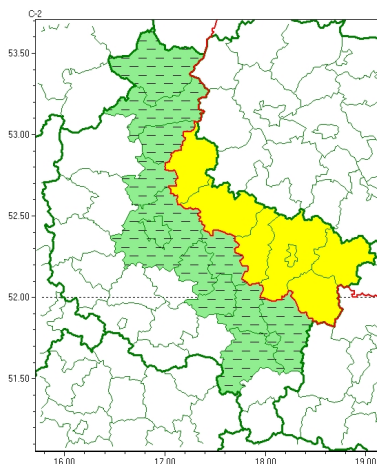




Zasięg ostrzeżeń w województwie

Gęsta mgła
2025-01-20 06:01



WOJEWÓDZTWO WIELKOPOLSKIE
OSTRZEŻENIA METEOROLOGICZNE ZBIORCZO NR 24
WYKAZ OBOWIĄZUJĄCYCH OSTRZEŻEŃ
o godz. 06:01 dnia 20.01.2025

Zjawisko/Stopień zagrożenia	Gęsta mgła/1 ODWOŁANIE
Obszar (w nawiasie numer ostrzeżenia dla powiatu)	powiaty: chodzieski(9), jarociński(9), kaliski(12), Kalisz(12), obornicki(8), ostrowski(11), pilski(9), pleszewski(11), Poznań(8), poznański(8), średzki(8), wrzesiński(8), złotowski(14)
Czas odwołania	godz. 06:01 dnia 20.01.2025
Przyczyna	Zjawisko zakończyło się
SMS	IMGW-PIB INFORMUJE: MGŁA/- wielkopolskie (13 powiatów) 06:01/20.01.2025 ZJAWISKO ZAKOŃCZYŁO SIĘ. Dotyczy powiatów: chodzieski, jarociński, kaliski, Kalisz, obornicki, ostrowski, pilski, pleszewski, Poznań, poznański, średzki, wrzesiński i złotowski.
RSO	Woj. wielkopolskie (13 powiatów), IMGW-PIB odwołał ostrzeżenie pierwszego stopnia o silnych mgłach
Uwagi	Brak.
Zjawisko/Stopień zagrożenia	Gęsta mgła/1
Obszar (w nawiasie numer ostrzeżenia dla powiatu)	powiaty: gnieźnieński(9), kolski(9), Konin(9), koniński(9), słupecki(9), turecki(12), wągrowiecki(9)
Ważność	od godz. 18:00 dnia 19.01.2025 do godz. 11:00 dnia 20.01.2025
Prawdopodobieństwo	80%
Przebieg	Prognozuje się gęste mgły, lokalnie marznące, w zasięgu których widzialność będzie miejscami wynosić poniżej 200 m.



Instytut Meteorologii i Gospodarki Wodnej - Państwowy Instytut Badawczy
Centralne Biuro Prognoz Meteorologicznych - Wydział w Poznaniu
60-594 Poznań ul. Dąbrowskiego 174 /176
tel: 61 8495150
email: meteo.zachod@imgw.pl
www: www.imgw.pl

SMS	IMGW-PIB OSTRZEGA: MGŁA/1 wielkopolskie (7 powiatów) od 18:00/19.01 do 11:00/20.01.2025 widzialność 200 m. Dotyczy powiatów: gnieźnieński, kolski, Konin, koniński, słupecki, turecki i wągrowiecki.
RSO	Woj. wielkopolskie (7 powiatów), IMGW-PIB wydał ostrzeżenie pierwszego stopnia o silnych mgłach
Uwagi	Brak.
<p>Opracowanie niniejsze i jego format, jako przedmiot prawa autorskiego podlega ochronie prawnej, zgodnie z przepisami ustawy z dnia 4 lutego 1994r o prawie autorskim i prawach pokrewnych (dz. U. z 2006 r. Nr 90, poz. 631 z późn. zm.).</p> <p>Wszelkie dalsze udostępnianie, rozpowszechnianie (przedruk, kopiowanie, wiadomość sms) jest dozwolone wyłącznie w formie dosłownej z bezwzględnym wskazaniem źródła informacji tj. IMGW-PIB.</p>	