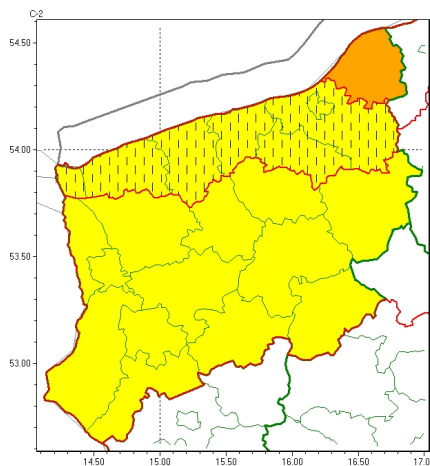




Zasięg ostrzeżeń w województwie

Silny wiatr
2025-01-01 21:53



WOJEWÓDZTWO ZACHODNIOPOMORSKIE
OSTRZEŻENIA METEOROLOGICZNE ZBIORCZO NR 1
WYKAZ OBOWIĄZUJĄCYCH OSTRZEŻEŃ
o godz. 21:53 dnia 01.01.2025

Zjawisko/Stopień zagrożenia	Silny wiatr/1 ZMIANA
Obszar (w nawiasie numer ostrzeżenia dla powiatu)	powiaty: białogardzki(109), gryficki(104), kamieński(97), kołobrzeski(111), Koszalin(122), koszaliński(132), Świnoujście(89)
Ważność	od godz. 21:53 dnia 01.01.2025 do godz. 12:00 dnia 02.01.2025
Prawdopodobieństwo	80%
Przebieg	Prognozuje się wystąpienie silnego wiatru o średniej prędkości do 50 km/h, w porywach do 85 km/h, z południowego zachodu i zachodu.
SMS	IMGW-PIB OSTRZEGA: WIATR/1 zachodniopomorskie (7 powiatów) od 21:53/01.01 do 12:00/02.01.2025 prędkość do 50 km/h, porywy do 85 km/h, SW i W. Dotyczy powiatów: białogardzki, gryficki, kamieński, kołobrzeski, Koszalin, koszaliński i Świnoujście.
RSO	Woj. zachodniopomorskie (7 powiatów), IMGW-PIB wydał ostrzeżenie pierwszego stopnia o silnym wietrze
Uwagi	Zmiana dotyczy obniżenia stopnia zagrożenia.
Zjawisko/Stopień zagrożenia	Silny wiatr/2
Obszar (w nawiasie numer ostrzeżenia dla powiatu)	powiaty: sławieński(133)
Ważność	od godz. 00:00 dnia 01.01.2025 do godz. 12:00 dnia 02.01.2025
Prawdopodobieństwo	80%



Przebieg	Prognozuje się wystąpienie silnego i bardzo silnego wiatru o średniej prędkości od 45 km/h do 60 km/h, w porywach do 115 km/h, z południowego zachodu. Najsilniejsze porywy wiatru wystąpią 01.01.2025 w ciągu dnia i wieczorem.
SMS	IMGW-PIB OSTRZEGA: WIATR/2 zachodniopomorskie (1 powiat) od 00:00/01.01 do 12:00/02.01.2025 prędkość do 60 km/h, porywy do 115 km/h, SW. Dotyczy powiatów: sławieński.
RSO	Woj. zachodniopomorskie (1 powiat), IMGW-PIB wydał ostrzeżenie drugiego stopnia o silnym wietrze
Uwagi	Ostrzeżenie może być kontynuowane.
Zjawisko/Stopień zagrożenia	Silny wiatr/1
Obszar (w nawiasie numer ostrzeżenia dla powiatu)	powiaty: choszczeński(92), drawski(115), goleniowski(92), gryfiński(89), łobeski(102), myśliborski(90), policki(84), pyrzycki(91), stargardzki(92), Szczecin(84), szczecinecki(117), świdwiński(111), wałecki(106)
Ważność	od godz. 06:00 dnia 01.01.2025 do godz. 10:00 dnia 02.01.2025
Prawdopodobieństwo	80%
Przebieg	Prognozuje się wystąpienie silnego wiatru o średniej prędkości do 45 km/h, w porywach do 85 km/h, południowo-zachodni i zachodni.
SMS	IMGW-PIB OSTRZEGA: WIATR/1 zachodniopomorskie (13 powiatów) od 06:00/01.01 do 10:00/02.01.2025 prędkość do 45 km/h, porywy do 85 km/h, SW i W. Dotyczy powiatów: choszczeński, drawski, goleniowski, gryfiński, łobeski, myśliborski, policki, pyrzycki, stargardzki, Szczecin, szczecinecki, świdwiński i wałecki.
RSO	Woj. zachodniopomorskie (13 powiatów), IMGW-PIB wydał ostrzeżenie pierwszego stopnia o silnym wietrze
Uwagi	Brak.
<p>Opracowanie niniejsze i jego format, jako przedmiot prawa autorskiego podlega ochronie prawnej, zgodnie z przepisami ustawy z dnia 4 lutego 1994r o prawie autorskim i prawach pokrewnych (dz. U. z 2006 r. Nr 90, poz. 631 z późn. zm.). Wszelkie dalsze udostępnianie, rozpowszechnianie (przedruk, kopiowanie, wiadomość sms) jest dozwolone wyłącznie w formie dosłownej z bezwzględnym wskazaniem źródła informacji tj. IMGW-PIB.</p>	