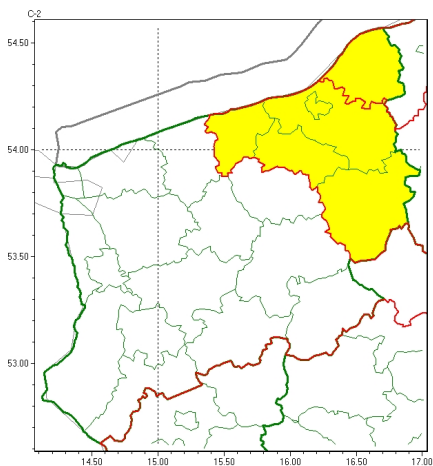


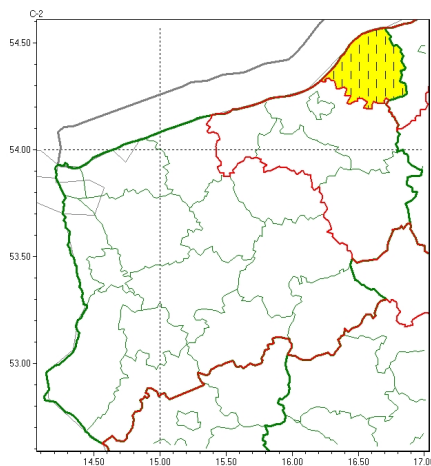


Zasięg ostrzeżeń w województwie

Oblodzenie  
2025-01-02 06:42



Silny wiatr  
2025-01-02 06:42



**WOJEWÓDZTWO ZACHODNIOPOMORSKIE**  
**OSTRZEŻENIA METEOROLOGICZNE ZBIORCZO NR 3**  
**WYKAZ OBOWIĄZUJĄCYCH OSTRZEŻEŃ**  
**o godz. 06:42 dnia 02.01.2025**

Zjawisko/Stopień zagrożenia	Oblodzenie/1
Obszar (w nawiasie numer ostrzeżenia dla powiatu)	powiaty: białogardzki(1), kołobrzeski(1), Koszalin(1), koszaliński(1), sławieński(1), szczecinecki(1)
Ważność	od godz. 16:00 dnia 02.01.2025 do godz. 09:00 dnia 03.01.2025
Prawdopodobieństwo	80%
Przebieg	Prognozuje się zamarzanie mokrej nawierzchni dróg i chodników po opadach deszczu, deszczu ze śniegiem i mokrego śniegu powodujących ich oblodzenie. Temperatura minimalna około -3°C, temperatura minimalna przy gruncie około -5°C.
SMS	IMGW-PIB OSTRZEGA: OBLODZENIE/1 zachodniopomorskie (6 powiatów) od 16:00/02.01 do 09:00/03.01.2025 temp. min. około -3 st., przy gruncie około -5 st., ślisko. Dotyczy powiatów: białogardzki, kołobrzeski, Koszalin, koszaliński, sławieński i szczecinecki.
RSO	Woj. zachodniopomorskie (6 powiatów), IMGW-PIB wydał ostrzeżenie pierwszego stopnia o oblodzeniu
Uwagi	Brak.
Zjawisko/Stopień zagrożenia	Silny wiatr/1 ZMIANA
Obszar (w nawiasie numer ostrzeżenia dla powiatu)	powiaty: sławieński(133)
Ważność	od godz. 05:29 dnia 02.01.2025 do godz. 12:00 dnia 02.01.2025
Prawdopodobieństwo	80%



<b>Przebieg</b>	Prognozuje się wystąpienie silnego wiatru o średniej prędkości do 50 km/h, w porywach do 85 km/h, z południowego zachodu i zachodu.
<b>SMS</b>	IMGW-PIB OSTRZEGA: WIATR/1 zachodniopomorskie (1 powiat) od 05:29/02.01 do 12:00/02.01.2025 prędkość do 50 km/h, porywy do 85 km/h, SW i W. Dotyczy powiatów: sławieński.
<b>RSO</b>	Woj. zachodniopomorskie (1 powiat), IMGW-PIB wydał ostrzeżenie pierwszego stopnia o silnym wietrze
<b>Uwagi</b>	Zmiana dotyczy obniżenia stopnia ostrzeżenia.
<p>Opracowanie niniejsze i jego format, jako przedmiot prawa autorskiego podlega ochronie prawnej, zgodnie z przepisami ustawy z dnia 4 lutego 1994r o prawie autorskim i prawach pokrewnych (dz. U. z 2006 r. Nr 90, poz. 631 z późn. zm.). Wszelkie dalsze udostępnianie, rozpowszechnianie (przedruk, kopiowanie, wiadomość sms) jest dozwolone wyłącznie w formie dosłownej z bezwzględnym wskazaniem źródła informacji tj. IMGW-PIB.</p>	