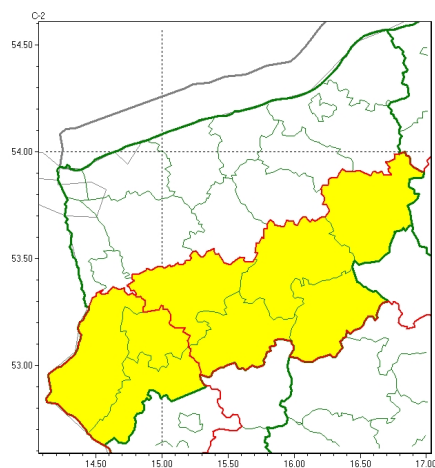




Zasięg ostrzeżeń w województwie

Opady marznące
2025-01-08 21:28



WOJEWÓDZTWO ZACHODNIOPOMORSKIE
OSTRZEŻENIA METEOROLOGICZNE ZBIORCZO NR 13
WYKAZ OBOWIĄZUJĄCYCH OSTRZEŻEŃ
o godz. 21:28 dnia 08.01.2025

Zjawisko/Stopień zagrożenia	Opady marznące/1
Obszar (w nawiasie numer ostrzeżenia dla powiatu)	powiaty: gryfiński(4), myśliborski(4), pyrzycki(4)
Ważność	od godz. 03:00 dnia 09.01.2025 do godz. 10:00 dnia 09.01.2025
Prawdopodobieństwo	70%
Przebieg	Miejscami prognozowane są słabe opady marznącego deszczu powodujące gołoledź.
SMS	IMGW-PIB OSTRZEGA: MARZNAĆEOPADY/1 zachodniopomorskie (3 powiaty) od 03:00/09.01 do 10:00/09.01.2025 marznące opady, drogi śliskie. Dotyczy powiatów: gryfiński, myśliborski i pyrzycki.
RSO	Woj. zachodniopomorskie (3 powiaty), IMGW-PIB wydał ostrzeżenie pierwszego stopnia o opadach marznących
Uwagi	Brak.
Zjawisko/Stopień zagrożenia	Opady marznące/1
Obszar (w nawiasie numer ostrzeżenia dla powiatu)	powiaty: choszczeński(4), drawski(5), stargardzki(4), szczecinecki(5), wałecki(5)
Ważność	od godz. 05:00 dnia 09.01.2025 do godz. 12:00 dnia 09.01.2025
Prawdopodobieństwo	80%
Przebieg	Miejscami prognozowane są słabe opady marznącego deszczu powodujące gołoledź.



Instytut Meteorologii i Gospodarki Wodnej - Państwowy Instytut Badawczy
Biuro Meteorologicznych Prognoz Morskich - Wydział w Szczecinie
70-800 Szczecin ul. Przestrzenna 10
tel: 914342012
email: meteo.pomorze@imgw.pl
www: www.imgw.pl

SMS	IMGW-PIB OSTRZEGA: MARZNĄCE OPADY/1 zachodniopomorskie (5 powiatów) od 05:00/09.01 do 12:00/09.01.2025 marznące opady, drogi śliskie. Dotyczy powiatów: choszczeński, drawski, stargardzki, szczecinecki i wałecki.
RSO	Woj. zachodniopomorskie (5 powiatów), IMGW-PIB wydał ostrzeżenie pierwszego stopnia o opadach marznących
Uwagi	Brak.
<p>Opracowanie niniejsze i jego format, jako przedmiot prawa autorskiego podlega ochronie prawnej, zgodnie z przepisami ustawy z dnia 4 lutego 1994r o prawie autorskim i prawach pokrewnych (dz. U. z 2006 r. Nr 90, poz. 631 z późn. zm.).</p> <p>Wszelkie dalsze udostępnianie, rozpowszechnianie (przedruk, kopiowanie, wiadomość sms) jest dozwolone wyłącznie w formie dosłownej z bezwzględnym wskazaniem źródła informacji tj. IMGW-PIB.</p>	