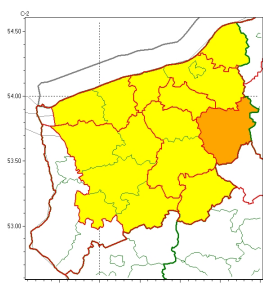
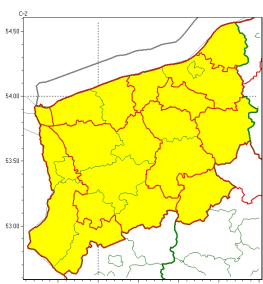


### Zasięg ostrzeżeń w województwie

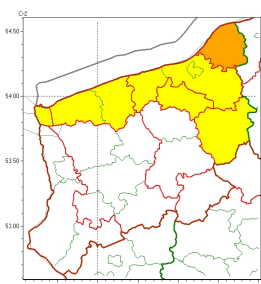
Intensywne opady śniegu  
2025-01-10 20:29



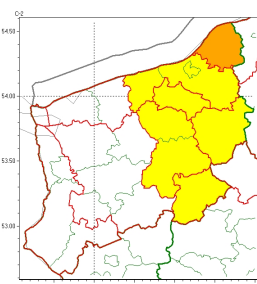
Oblodzenie  
2025-01-10 20:29



Silny wiatr  
2025-01-10 20:29



Zawieje/zamiecie śnieżne  
2025-01-10 20:29



## WOJEWÓDZTWO ZACHODNIOPOMORSKIE OSTRZEŻENIA METEOROLOGICZNE ZBIORCZO NR 20 WYKAZ OBOWIĄZUJĄCYCH OSTRZEŻEŃ o godz. 20:29 dnia 10.01.2025

Zjawisko/Stopień zagrożenia	Silny wiatr/1
Obszar (w nawiasie numer ostrzeżenia dla powiatu)	powiaty: białogardzki(9), szczecinecki(10)
Ważność	od godz. 06:00 dnia 11.01.2025 do godz. 19:00 dnia 11.01.2025
Prawdopodobieństwo	80%
Przebieg	Prognozuje się wystąpienie silnego wiatru o średniej prędkości od 30 km/h do 40 km/h, w porywach do 70 km/h, z północnego zachodu i północy.
SMS	IMGW-PIB OSTRZEGA: WIATR/1 zachodniopomorskie (2 powiaty) od 06:00/11.01 do 19:00/11.01.2025 prędkość do 40 km/h, porywy do 70 km/h, NW-N. Dotyczy powiatów: białogardzki i szczecinecki.
RSO	Woj. zachodniopomorskie (2 powiaty), IMGW-PIB wydał ostrzeżenie pierwszego stopnia o silnym wietrze
Uwagi	Brak.
Zjawisko/Stopień zagrożenia	Zawieje/zamiecie śnieżne/1
Obszar (w nawiasie numer ostrzeżenia dla powiatu)	powiaty: białogardzki(10), drawski(10), kołobrzesci(12), Koszalin(12), koszaliński(14), szczecinecki(11), świdwiński(9)
Ważność	od godz. 06:00 dnia 11.01.2025 do godz. 19:00 dnia 11.01.2025
Prawdopodobieństwo	80%
Przebieg	Prognozowane są zawieje i zamiecie śnieżne spowodowane opadami śniegu i wiatrem o średniej prędkości do 40 km/h, w porywach do 70 km/h, z północnego-zachodu i zachodu.
SMS	IMGW-PIB OSTRZEGA: ZAMIEĆ ŚNIEŻNA/1 zachodniopomorskie (7 powiatów) od 06:00/11.01 do 19:00/11.01.2025 wiatr 40 km/h, porywy 70 km/h. Dotyczy powiatów: białogardzki, drawski, kołobrzesci, Koszalin, koszaliński, szczecinecki i świdwiński.



<b>RSO</b>	Woj. zachodniopomorskie (7 powiatów), IMGW-PIB wydał ostrzeżenie pierwszego stopnia o zawiejach i zamieciach śnieżnych
<b>Uwagi</b>	Brak.
<b>Zjawisko/Stopień zagrożenia</b>	Zawieje/zamiecie śnieżne/1
<b>Obszar (w nawiasie numer ostrzeżenia dla powiatu)</b>	powiaty: wałecki(10)
<b>Ważność</b>	od godz. 12:00 dnia 11.01.2025 do godz. 19:00 dnia 11.01.2025
<b>Prawdopodobieństwo</b>	80%
<b>Przebieg</b>	Prognozowane są zawieje i zamiecie śnieżne spowodowane opadami śniegu i wiatrem o średniej prędkości od 30 km/h do 40 km/h, w porywach 60 do 70 km/h, z północno-zachodu i północy.
<b>SMS</b>	IMGW-PIB OSTRZEGA: ZAMIEĆ ŚNIEŻNA/1 zachodniopomorskie (1 powiat) od 12:00/11.01 do 19:00/11.01.2025 wiatr 40 km/h, porywy 70 km/h. Dotyczy powiatów: wałecki.
<b>RSO</b>	Woj. zachodniopomorskie (1 powiat), IMGW-PIB wydał ostrzeżenie pierwszego stopnia o zawiejach i zamieciach śnieżnych
<b>Uwagi</b>	Brak.
<b>Zjawisko/Stopień zagrożenia</b>	Intensywne opady śniegu/1
<b>Obszar (w nawiasie numer ostrzeżenia dla powiatu)</b>	powiaty: białogardzki(8), choszczeński(8), drawski(9), goleniowski(5), gryficki(8), kamieński(6), kołobrzeski(10), Koszalin(10), koszaliński(12), łobeski(8), pyrzycki(6), sławieński(11), stargardzki(6), świdwiński(8), wałecki(9)
<b>Ważność</b>	od godz. 21:00 dnia 10.01.2025 do godz. 21:00 dnia 11.01.2025
<b>Prawdopodobieństwo</b>	80%
<b>Przebieg</b>	Prognozowane są opady śniegu powodujące przyrost pokrywy śnieżnej o 10 cm do 20 cm.
<b>SMS</b>	IMGW-PIB OSTRZEGA: ŚNIEG/1 zachodniopomorskie (15 powiatów) od 21:00/10.01 do 21:00/11.01.2025 przyrost pokrywy do 20 cm. Dotyczy powiatów: białogardzki, choszczeński, drawski, goleniowski, gryficki, kamieński, kołobrzeski, Koszalin, koszaliński, łobeski, pyrzycki, sławieński, stargardzki, świdwiński i wałecki.
<b>RSO</b>	Woj. zachodniopomorskie (15 powiatów), IMGW-PIB wydał ostrzeżenie pierwszego stopnia o intensywnych opadach śniegu
<b>Uwagi</b>	Brak.
<b>Zjawisko/Stopień zagrożenia</b>	Intensywne opady śniegu/2
<b>Obszar (w nawiasie numer ostrzeżenia dla powiatu)</b>	powiaty: szczecinecki(9)
<b>Ważność</b>	od godz. 21:00 dnia 10.01.2025 do godz. 21:00 dnia 11.01.2025
<b>Prawdopodobieństwo</b>	80%



<b>Przebieg</b>	Prognozowane są opady śniegu, okresami o natężeniu umiarkowanym lub silnym powodujące przyrost pokrywy śnieżnej o 20 cm do 30 cm.
<b>SMS</b>	IMGW-PIB OSTRZEGA: ŚNIEG/2 zachodniopomorskie (1 powiat) od 21:00/10.01 do 21:00/11.01.2025 przyrost pokrywy 20 do 30 cm. Dotyczy powiatów: szczecinecki.
<b>RSO</b>	Woj. zachodniopomorskie (1 powiat), IMGW-PIB wydał ostrzeżenie drugiego stopnia o intensywnych opadach śniegu
<b>Uwagi</b>	Brak.
<b>Zjawisko/Stopień zagrożenia</b>	Oblodzenie/1
<b>Obszar (w nawiasie numer ostrzeżenia dla powiatu)</b>	powiaty: białogardzki(7), choszczeński(7), drawski(8), goleniowski(4), gryficki(7), gryfiński(5), kamieński(5), kołobrzeski(9), Koszalin(9), koszaliński(11), łobeski(7), myśliborski(5), policki(3), pyrzycki(5), sławieński(10), stargardzki(5), Szczecin(3), szczecinecki(8), świdwiński(7), Świnoujście(3), wałecki(8)
<b>Ważność</b>	od godz. 16:00 dnia 10.01.2025 do godz. 09:00 dnia 11.01.2025
<b>Prawdopodobieństwo</b>	80%
<b>Przebieg</b>	Prognozuje się zamarzanie mokrej nawierzchni dróg i chodników po opadach deszczu ze śniegiem i mokrego śniegu powodujące ich oblodzenie. Temperatura minimalna około -2°C, temperatura minimalna przy gruncie około -3°C. Ujemna temperatura utrzymywać się będzie miejscami przez cały dzień.
<b>SMS</b>	IMGW-PIB OSTRZEGA: OBLODZENIE/1 zachodniopomorskie (wszystkie powiaty) od 16:00/10.01 do 09:00/11.01.2025 temp. min. około -2st., przy gruncie około -3st., ślisko. Dotyczy powiatów: wszystkie powiaty.
<b>RSO</b>	Woj. zachodniopomorskie (wszystkie powiaty), IMGW-PIB wydał ostrzeżenie pierwszego stopnia o oblodzeniu
<b>Uwagi</b>	Brak.
<b>Zjawisko/Stopień zagrożenia</b>	Silny wiatr/1
<b>Obszar (w nawiasie numer ostrzeżenia dla powiatu)</b>	powiaty: gryficki(9), kamieński(7), kołobrzeski(11), Koszalin(11), koszaliński(13), Świnoujście(4)
<b>Ważność</b>	od godz. 04:00 dnia 11.01.2025 do godz. 22:00 dnia 11.01.2025
<b>Prawdopodobieństwo</b>	80%
<b>Przebieg</b>	Prognozuje się wystąpienie silnego wiatru o średniej prędkości do 35 km/h do 50 km/h, w porywach do 85 km/h, północno-zachodni i północny. Najsilniejsze porywy wiatru w ciągu dnia na wybrzeżu.
<b>SMS</b>	IMGW-PIB OSTRZEGA: WIATR/1 zachodniopomorskie (6 powiatów) od 04:00/11.01 do 22:00/11.01.2025 prędkość do 50 km/h, porywy do 85 km/h, NW-N. Dotyczy powiatów: gryficki, kamieński, kołobrzeski, Koszalin, koszaliński i Świnoujście.
<b>RSO</b>	Woj. zachodniopomorskie (6 powiatów), IMGW-PIB wydał ostrzeżenie pierwszego stopnia o silnym wietrze
<b>Uwagi</b>	Brak.



<b>Zjawisko/Stopień zagrożenia</b>	Silny wiatr/2
<b>Obszar (w nawiasie numer ostrzeżenia dla powiatu)</b>	powiaty: sławieński(12)
<b>Ważność</b>	od godz. 22:00 dnia 10.01.2025 do godz. 22:00 dnia 11.01.2025
<b>Prawdopodobieństwo</b>	80%
<b>Przebieg</b>	Prognozuje się wystąpienie silnego wiatru o średniej prędkości od 40 km/h do 60 km/h, w porywach do 90 km/h, nad morzem do 100 km/h, północno-zachodni i północny. Najsilniejsze porywy wiatru nad ranem oraz w ciągu dnia.
<b>SMS</b>	IMGW-PIB OSTRZEGA: WIATR/2 zachodniopomorskie (1 powiat) od 22:00/10.01 do 22:00/11.01.2025 prędkość do 60 km/h, porywy do 100 km/h, NW-N. Dotyczy powiatów: sławieński.
<b>RSO</b>	Woj. zachodniopomorskie (1 powiat), IMGW-PIB wydał ostrzeżenie drugiego stopnia o silnym wietrze
<b>Uwagi</b>	Ostrzeżenie może być kontynuowane z niższym stopniem.
<b>Zjawisko/Stopień zagrożenia</b>	Zawieje/zamiecie śnieżne/2
<b>Obszar (w nawiasie numer ostrzeżenia dla powiatu)</b>	powiaty: sławieński(13)
<b>Ważność</b>	od godz. 01:00 dnia 11.01.2025 do godz. 22:00 dnia 11.01.2025
<b>Prawdopodobieństwo</b>	80%
<b>Przebieg</b>	Prognozowane są zawieje i zamiecie śnieżne spowodowane opadami śniegu i wiatrem o średniej prędkości od 40 km/h do 60 km/h, w porywach do 90 km/h, okresami do 100 km/h, z północnego zachodu i północy.
<b>SMS</b>	IMGW-PIB OSTRZEGA: ZAMIEĆ ŚNIEŻNA/2 zachodniopomorskie (1 powiat) od 01:00/11.01 do 22:00/11.01.2025 wiatr do 60 km/h, porywy do 100 km/h. Dotyczy powiatów: sławieński.
<b>RSO</b>	Woj. zachodniopomorskie (1 powiat), IMGW-PIB wydał ostrzeżenie drugiego stopnia o zawiejach i zamieciach śnieżnych
<b>Uwagi</b>	Brak.
<p>Opracowanie niniejsze i jego format, jako przedmiot prawa autorskiego podlega ochronie prawnej, zgodnie z przepisami ustawy z dnia 4 lutego 1994r o prawie autorskim i prawach pokrewnych (dz. U. z 2006 r. Nr 90, poz. 631 z późn. zm.). Wszelkie dalsze udostępnianie, rozpowszechnianie (przedruk, kopiowanie, wiadomość sms) jest dozwolone wyłącznie w formie dosłownej z bezwzględnym wskazaniem źródła informacji tj. IMGW-PIB.</p>	