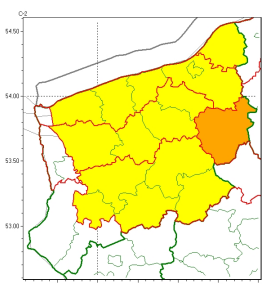
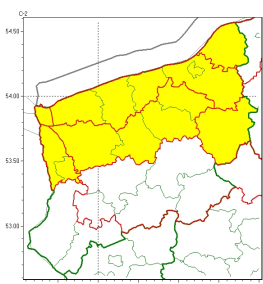


Zasięg ostrzeżeń w województwie

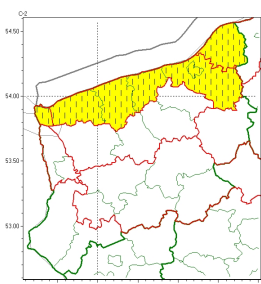
Intensywne opady śniegu
2025-01-11 20:04



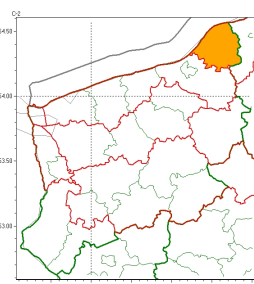
Oblodzenie
2025-01-11 20:04



Silny wiatr
2025-01-11 20:04



Zawieje/zamiecie śnieżne
2025-01-11 20:04



WOJEWÓDZTWO ZACHODNIOPOMORSKIE OSTRZEŻENIA METEOROLOGICZNE ZBIORCZO NR 22 WYKAZ OBOWIĄZUJĄCYCH OSTRZEŻEŃ o godz. 20:04 dnia 11.01.2025

Zjawisko/Stopień zagrożenia	Oblodzenie/1
Obszar (w nawiasie numer ostrzeżenia dla powiatu)	powiaty: białogardzki(11), goleniowski(6), gryficki(10), kamieński(8), kołobrzeski(13), Koszalin(13), koszaliński(15), łobeski(9), policki(4), sławieński(14), Szczecin(4), szczecinecki(12), świdwiński(10), Świnoujście(5)
Ważność	od godz. 21:00 dnia 11.01.2025 do godz. 09:00 dnia 12.01.2025
Prawdopodobieństwo	80%
Przebieg	Prognozuje się zamarzanie mokrej nawierzchni dróg i chodników po opadach deszczu, deszczu ze śniegiem i mokrego śniegu powodujące ich oblodzenie. Temperatura minimalna od -2°C do 1°C, temperatura minimalna przy gruncie do około -3°C.
SMS	IMGW-PIB OSTRZEGA: OBLODZENIE/1 zachodniopomorskie (14 powiatów) od 21:00/11.01 do 09:00/12.01.2025 temp. min. od -2 st. do 1 st., przy gruncie do -3 st., ślisko. Dotyczy powiatów: białogardzki, goleniowski, gryficki, kamieński, kołobrzeski, Koszalin, koszaliński, łobeski, policki, sławieński, Szczecin, szczecinecki, świdwiński i Świnoujście.
RSO	Woj. zachodniopomorskie (14 powiatów), IMGW-PIB wydał ostrzeżenie pierwszego stopnia o oblodzeniu
Uwagi	Brak.
Zjawisko/Stopień zagrożenia	Silny wiatr/1 ZMIANA
Obszar (w nawiasie numer ostrzeżenia dla powiatu)	powiaty: sławieński(12)
Ważność	od godz. 16:53 dnia 11.01.2025 do godz. 17:00 dnia 12.01.2025
Prawdopodobieństwo	80%
Przebieg	Prognozuje się wystąpienie silnego wiatru o średniej prędkości do 60 km/h, w porywach do 85 km/h, z północy i północnego zachodu



SMS	IMGW-PIB OSTRZEGA: WIATR/1 zachodniopomorskie (1 powiat) od 16:53/11.01 do 17:00/12.01.2025 prędkość do 60 km/h, porywy do 85 km/h, N i NW. Dotyczy powiatów: sławieński.
RSO	Woj. zachodniopomorskie (1 powiat), IMGW-PIB wydał ostrzeżenie pierwszego stopnia o silnym wietrze
Uwagi	Zmiana dotyczy wydłużenia ważności i obniżenia stopnia ostrzeżenia.
Zjawisko/Stopień zagrożenia	Intensywne opady śniegu/1
Obszar (w nawiasie numer ostrzeżenia dla powiatu)	powiaty: białogardzki(8), choszczeński(8), drawski(9), goleniowski(5), gryficki(8), kamieński(6), kołobrzeski(10), Koszalin(10), koszaliński(12), łobeski(8), pyrzycki(6), sławieński(11), stargardzki(6), świdwiński(8), wałecki(9)
Ważność	od godz. 21:00 dnia 10.01.2025 do godz. 21:00 dnia 11.01.2025
Prawdopodobieństwo	80%
Przebieg	Prognozowane są opady śniegu powodujące przyrost pokrywy śnieżnej o 10 cm do 20 cm.
SMS	IMGW-PIB OSTRZEGA: ŚNIEG/1 zachodniopomorskie (15 powiatów) od 21:00/10.01 do 21:00/11.01.2025 przyrost pokrywy do 20 cm. Dotyczy powiatów: białogardzki, choszczeński, drawski, goleniowski, gryficki, kamieński, kołobrzeski, Koszalin, koszaliński, łobeski, pyrzycki, sławieński, stargardzki, świdwiński i wałecki.
RSO	Woj. zachodniopomorskie (15 powiatów), IMGW-PIB wydał ostrzeżenie pierwszego stopnia o intensywnych opadach śniegu
Uwagi	Brak.
Zjawisko/Stopień zagrożenia	Intensywne opady śniegu/2
Obszar (w nawiasie numer ostrzeżenia dla powiatu)	powiaty: szczecinecki(9)
Ważność	od godz. 21:00 dnia 10.01.2025 do godz. 21:00 dnia 11.01.2025
Prawdopodobieństwo	80%
Przebieg	Prognozowane są opady śniegu, okresami o natężeniu umiarkowanym lub silnym powodujące przyrost pokrywy śnieżnej o 20 cm do 30 cm.
SMS	IMGW-PIB OSTRZEGA: ŚNIEG/2 zachodniopomorskie (1 powiat) od 21:00/10.01 do 21:00/11.01.2025 przyrost pokrywy 20 do 30 cm. Dotyczy powiatów: szczecinecki.
RSO	Woj. zachodniopomorskie (1 powiat), IMGW-PIB wydał ostrzeżenie drugiego stopnia o intensywnych opadach śniegu
Uwagi	Brak.
Zjawisko/Stopień zagrożenia	Silny wiatr/1 ZMIANA
Obszar (w nawiasie numer ostrzeżenia dla powiatu)	powiaty: gryficki(9), kamieński(7), kołobrzeski(11), Koszalin(11), koszaliński(13), Świnoujście(4)
Ważność	od godz. 16:53 dnia 11.01.2025 do godz. 12:00 dnia 12.01.2025



Prawdopodobieństwo	80%
Przebieg	Prognozuje się wystąpienie silnego wiatru o średniej prędkości do 35 km/h do 50 km/h, w porywach do 80 km/h, północny.
SMS	IMGW-PIB OSTRZEGA: WIATR/1 zachodniopomorskie (6 powiatów) od 16:53/11.01 do 12:00/12.01.2025 prędkość do 50 km/h, porywy do 80 km/h, N. Dotyczy powiatów: gryficki, kamieński, kołobrzeski, Koszalin, koszaliński i Świnoujście.
RSO	Woj. zachodniopomorskie (6 powiatów), IMGW-PIB wydał ostrzeżenie pierwszego stopnia o silnym wietrze
Uwagi	Zmiana dotyczy ważności ostrzeżenia.
Zjawisko/Stopień zagrożenia	Zawieje/zamiecie śnieżne/2
Obszar (w nawiasie numer ostrzeżenia dla powiatu)	powiaty: sławieński(13)
Ważność	od godz. 01:00 dnia 11.01.2025 do godz. 22:00 dnia 11.01.2025
Prawdopodobieństwo	80%
Przebieg	Prognozowane są zawieje i zamiecie śnieżne spowodowane opadami śniegu i wiatrem o średniej prędkości od 40 km/h do 60 km/h, w porywach do 90 km/h, okresami do 100 kmh, z północnego zachodu i północy.
SMS	IMGW-PIB OSTRZEGA: ZAMIEĆ ŚNIEŻNA/2 zachodniopomorskie (1 powiat) od 01:00/11.01 do 22:00/11.01.2025 wiatr do 60 km/h, porywy do 100 km/h. Dotyczy powiatów: sławieński.
RSO	Woj. zachodniopomorskie (1 powiat), IMGW-PIB wydał ostrzeżenie drugiego stopnia o zawiejach i zamieciach śnieżnych
Uwagi	Brak.
<p>Opracowanie niniejsze i jego format, jako przedmiot prawa autorskiego podlega ochronie prawnej, zgodnie z przepisami ustawy z dnia 4 lutego 1994r o prawie autorskim i prawach pokrewnych (dz. U. z 2006 r. Nr 90, poz. 631 z późn. zm.).</p> <p>Wszelkie dalsze udostępnianie, rozpowszechnianie (przedruk, kopiowanie, wiadomość sms) jest dozwolone wyłącznie w formie dosłownej z bezwzględnym wskazaniem źródła informacji tj. IMGW-PIB.</p>	